

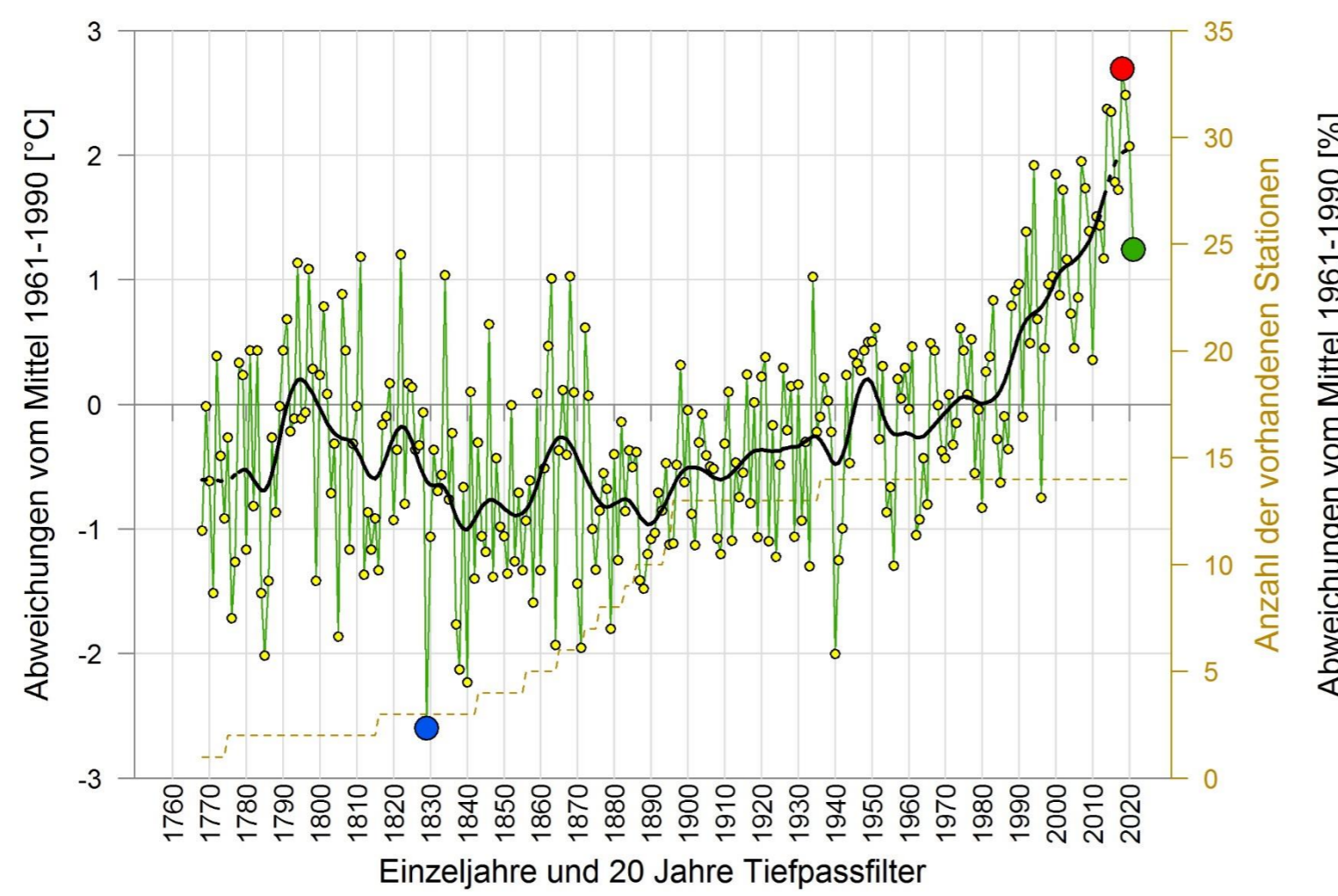
### REGION

### TEMPERATURZEITREIHEN

### NIEDERSCHLAGSZEITREIHEN

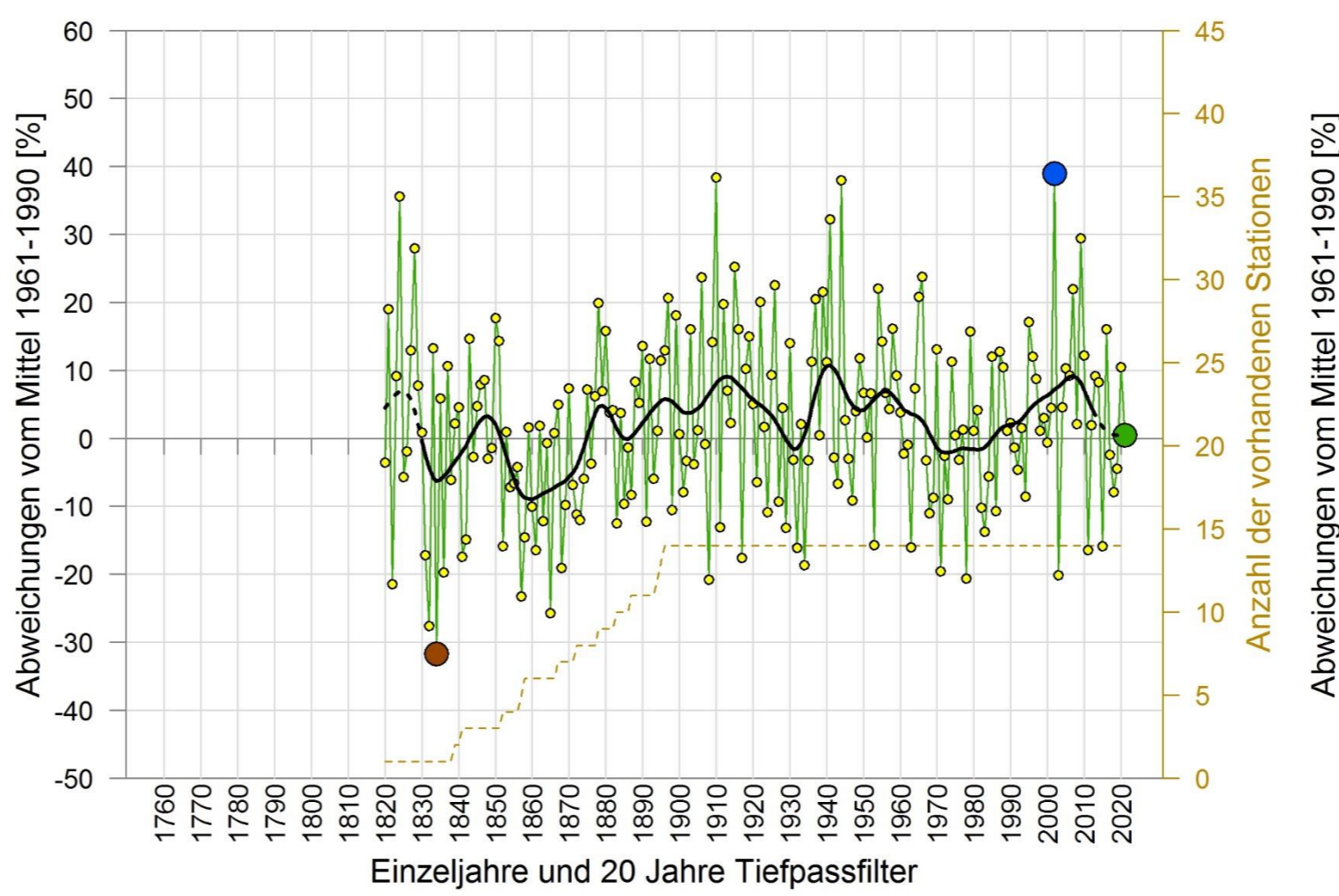
### SONNENSCHENZEITREIHEN

JAHRESMITTELTEMPERATUR 1768 - 2021 REGION NORD



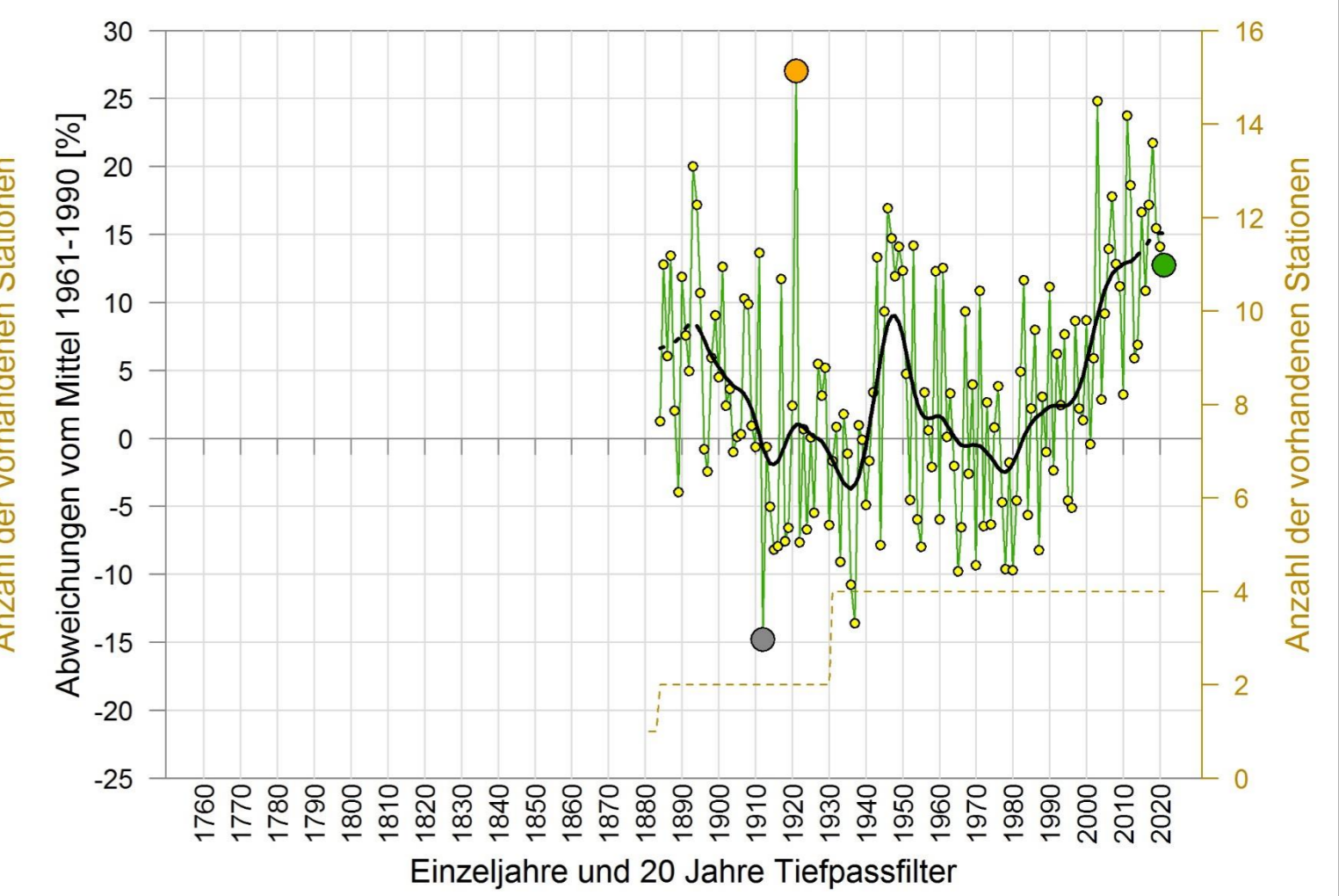
Einzeljahre und 20 Jahre Tiefpassfilter  
 ● kältestes Jahr: 1829 /  $\Delta T = -2.6 \text{ }^\circ\text{C}$   
 ● wärmstes Jahr: 2018 /  $\Delta T = +2.7 \text{ }^\circ\text{C}$   
 ● Jahr 2021 /  $\Delta T = +1.2 \text{ }^\circ\text{C}$   
 ● Platz 17 der 254-jährigen Reihe

JAHRESNIEDERSCHLAG 1820 - 2021 REGION NORD



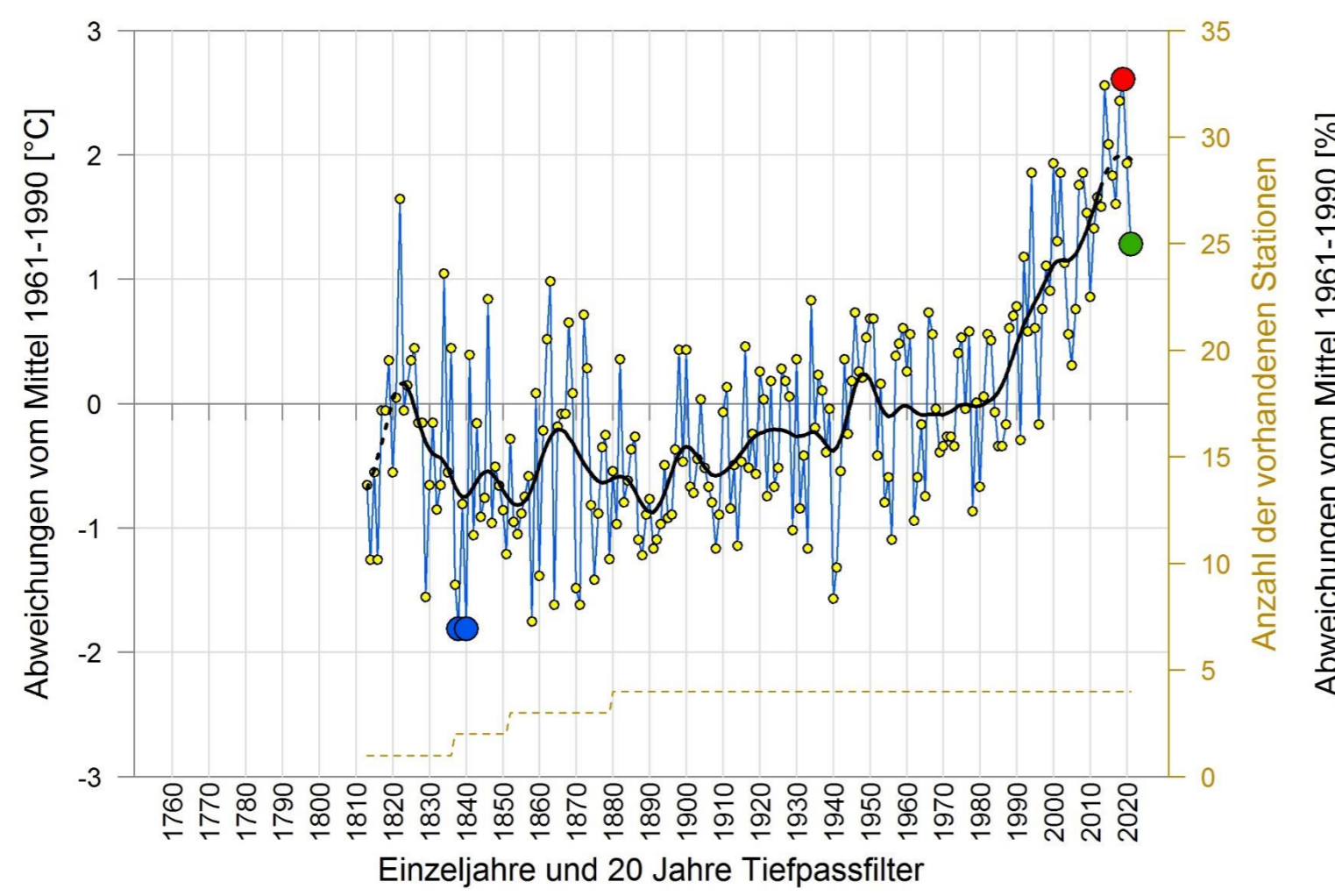
Einzeljahre und 20 Jahre Tiefpassfilter  
 ● trockenstes Jahr: 1834 /  $\Delta R = -32 \%$   
 ● feuchtestes Jahr: 2002 /  $\Delta R = +39 \%$   
 ● Jahr 2021 /  $\Delta R = +0 \%$   
 ● Platz 88 der 202-jährigen Reihe

JAHRESSONNENSCHENDAUER 1884 - 2021 REGION NORD



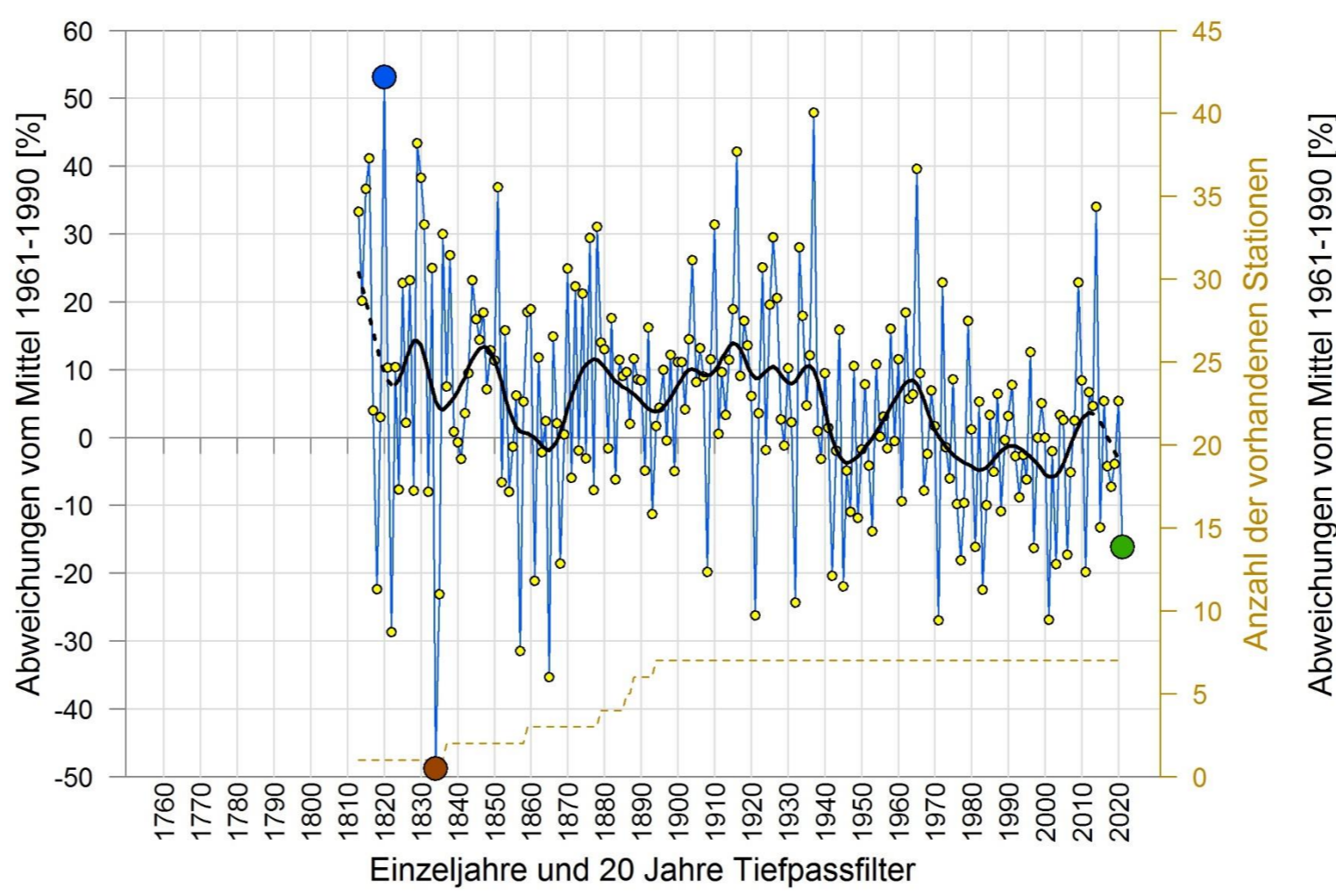
Einzeljahre und 20 Jahre Tiefpassfilter  
 ● trübstes Jahr: 1912 /  $\Delta S = -15 \%$   
 ● sonnigstes Jahr: 1921 /  $\Delta S = +27 \%$   
 ● Jahr 2021 /  $\Delta S = +13 \%$   
 ● Platz 23 der 138-jährigen Reihe

JAHRESMITTELTEMPERATUR 1813 - 2021 REGION SÜDOST



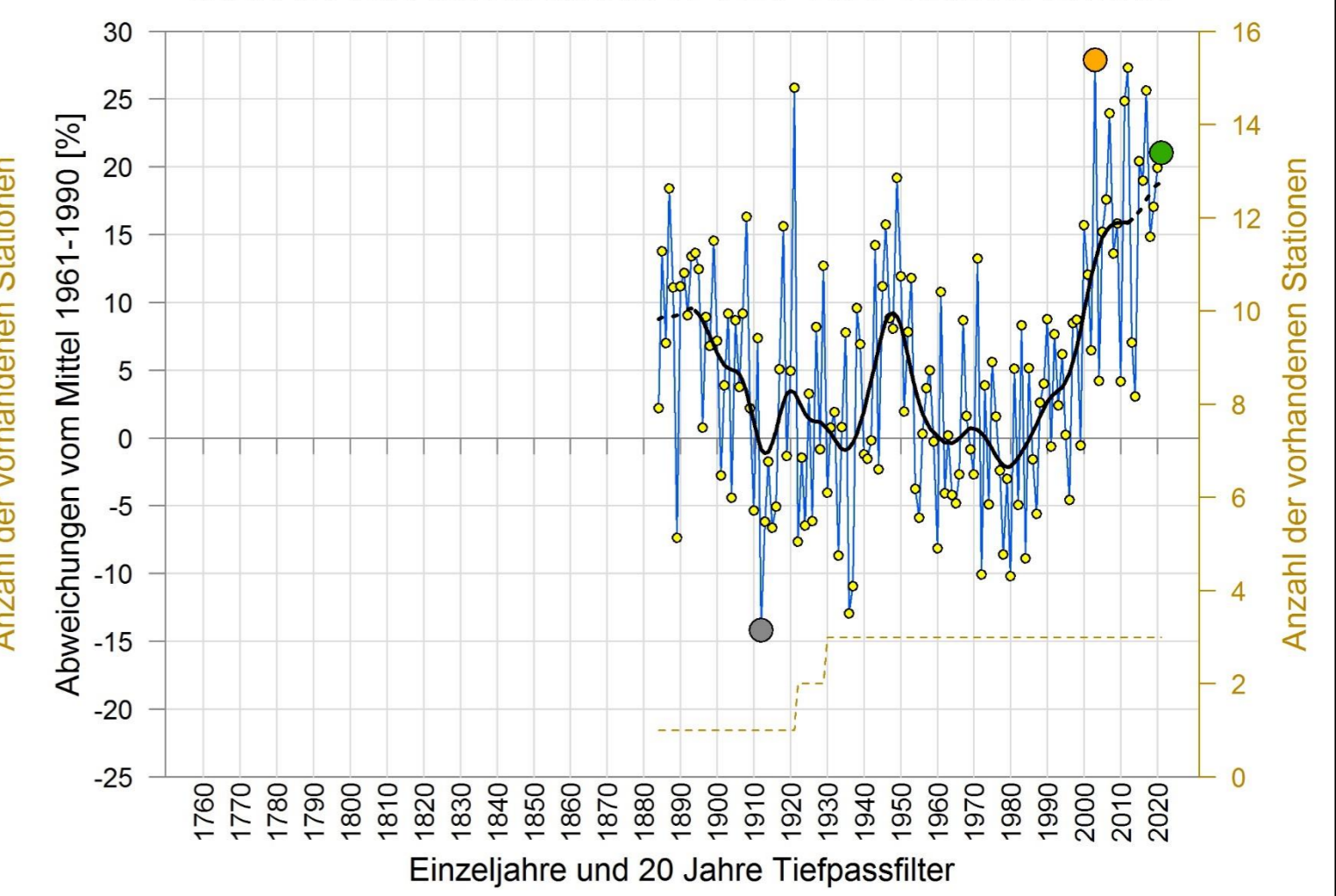
Einzeljahre und 20 Jahre Tiefpassfilter  
 ● kältestes Jahr: 1838, 1840 /  $\Delta T = -1.8 \text{ }^\circ\text{C}$   
 ● wärmstes Jahr: 2019 /  $\Delta T = +2.6 \text{ }^\circ\text{C}$   
 ● Jahr 2021 /  $\Delta T = +1.3 \text{ }^\circ\text{C}$   
 ● Platz 19 der 209-jährigen Reihe

JAHRESNIEDERSCHLAG 1813 - 2021 REGION SÜDOST



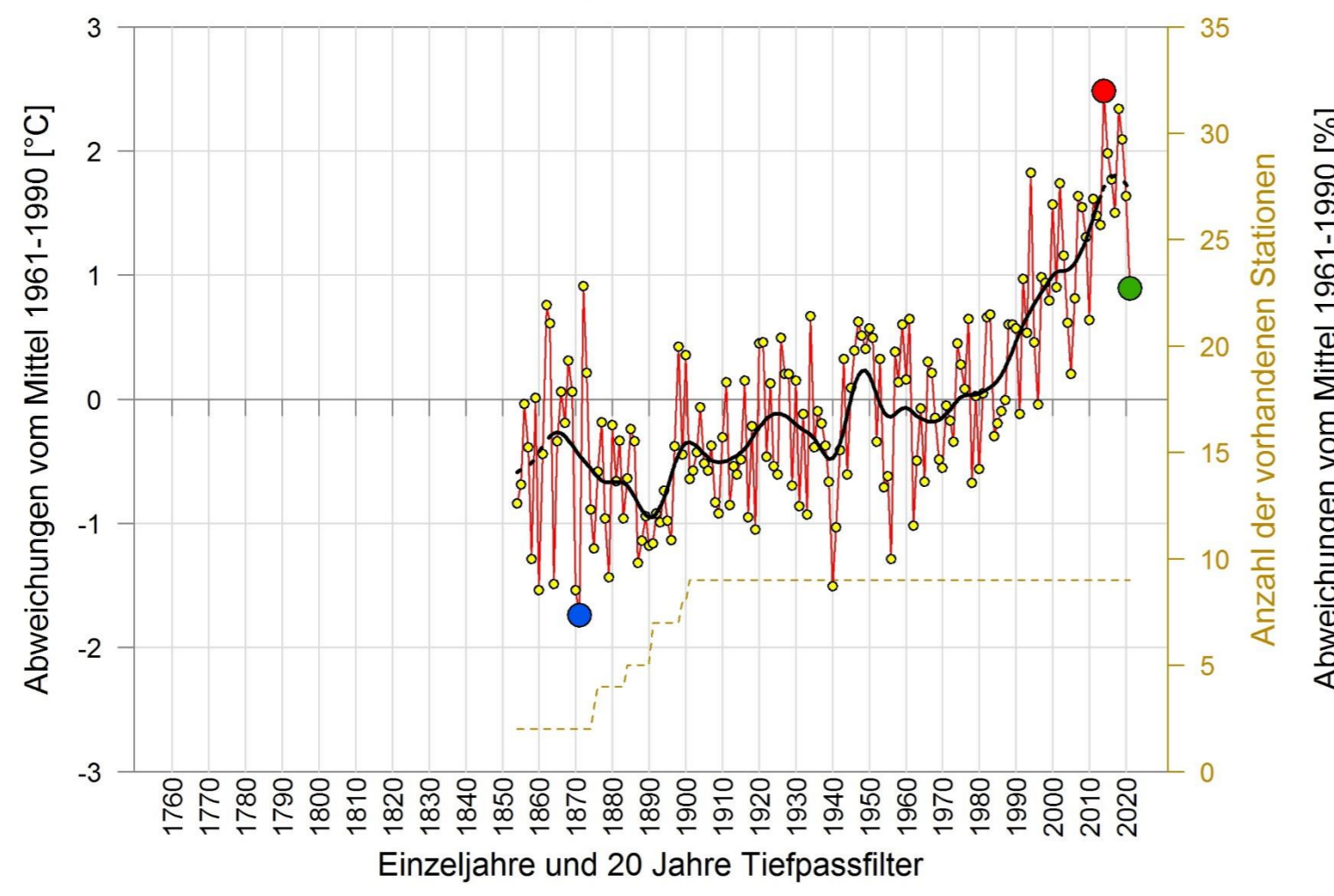
Einzeljahre und 20 Jahre Tiefpassfilter  
 ● trockenstes Jahr: 1834 /  $\Delta R = -49 \%$   
 ● feuchtestes Jahr: 1820 /  $\Delta R = +53 \%$   
 ● Jahr 2021 /  $\Delta R = -16 \%$   
 ● Platz 22 der 209-jährigen Reihe

JAHRESSONNENSCHENDAUER 1884 - 2021 REGION SÜDOST



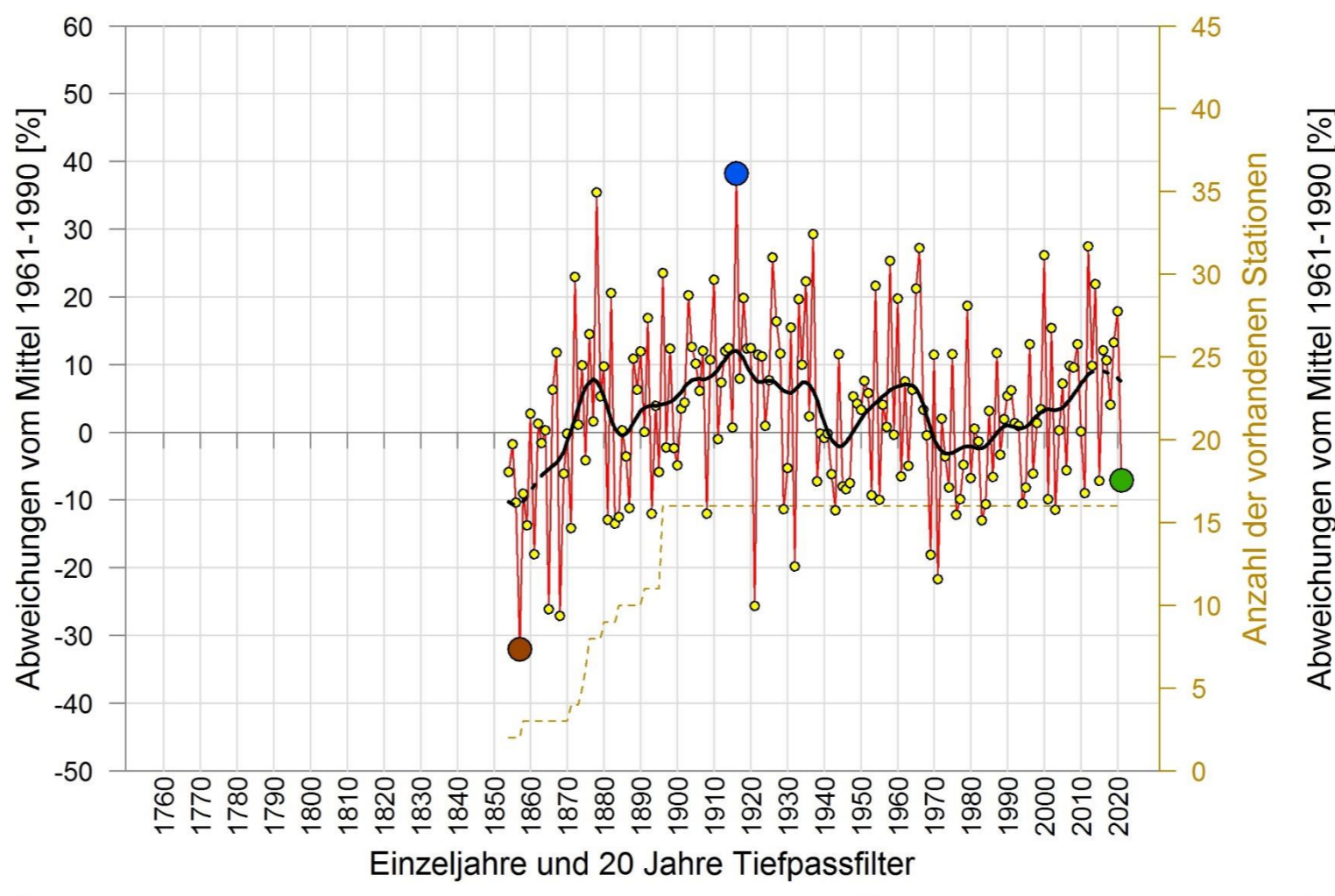
Einzeljahre und 20 Jahre Tiefpassfilter  
 ● trübstes Jahr: 1912 /  $\Delta S = -17 \%$   
 ● sonnigstes Jahr: 2003 /  $\Delta S = +28 \%$   
 ● Jahr 2021 /  $\Delta S = +21 \%$   
 ● Platz 7 der 138-jährigen Reihe

JAHRESMITTELTEMPERATUR 1854 - 2021 REGION INNERALPIN



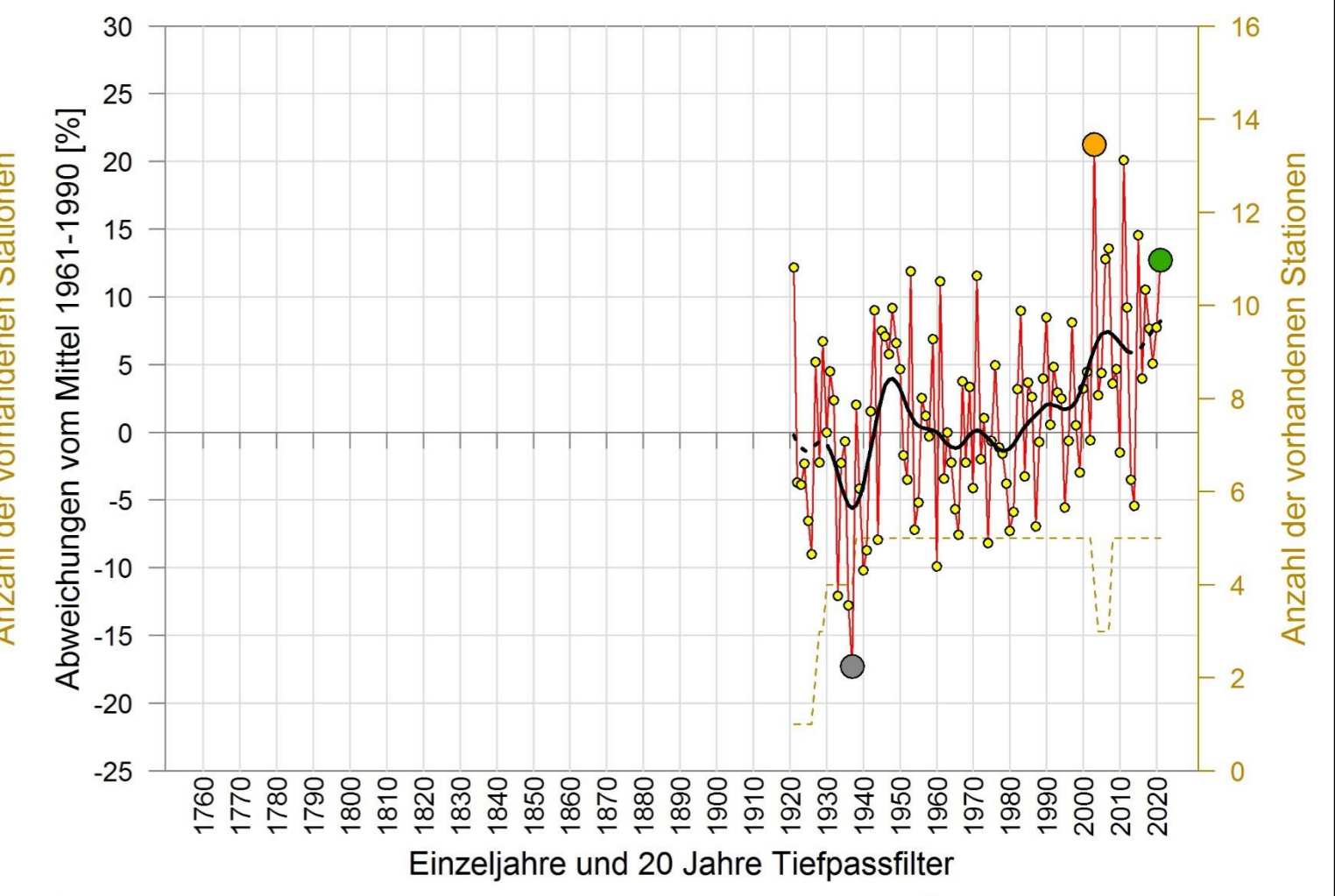
Einzeljahre und 20 Jahre Tiefpassfilter  
 ● kältestes Jahr: 1871 /  $\Delta T = -1.7 \text{ }^\circ\text{C}$   
 ● wärmstes Jahr: 2014 /  $\Delta T = +2.5 \text{ }^\circ\text{C}$   
 ● Jahr 2021 /  $\Delta T = +0.9 \text{ }^\circ\text{C}$   
 ● Platz 23 der 168-jährigen Reihe

JAHRESNIEDERSCHLAG 1854 - 2021 REGION INNERALPIN



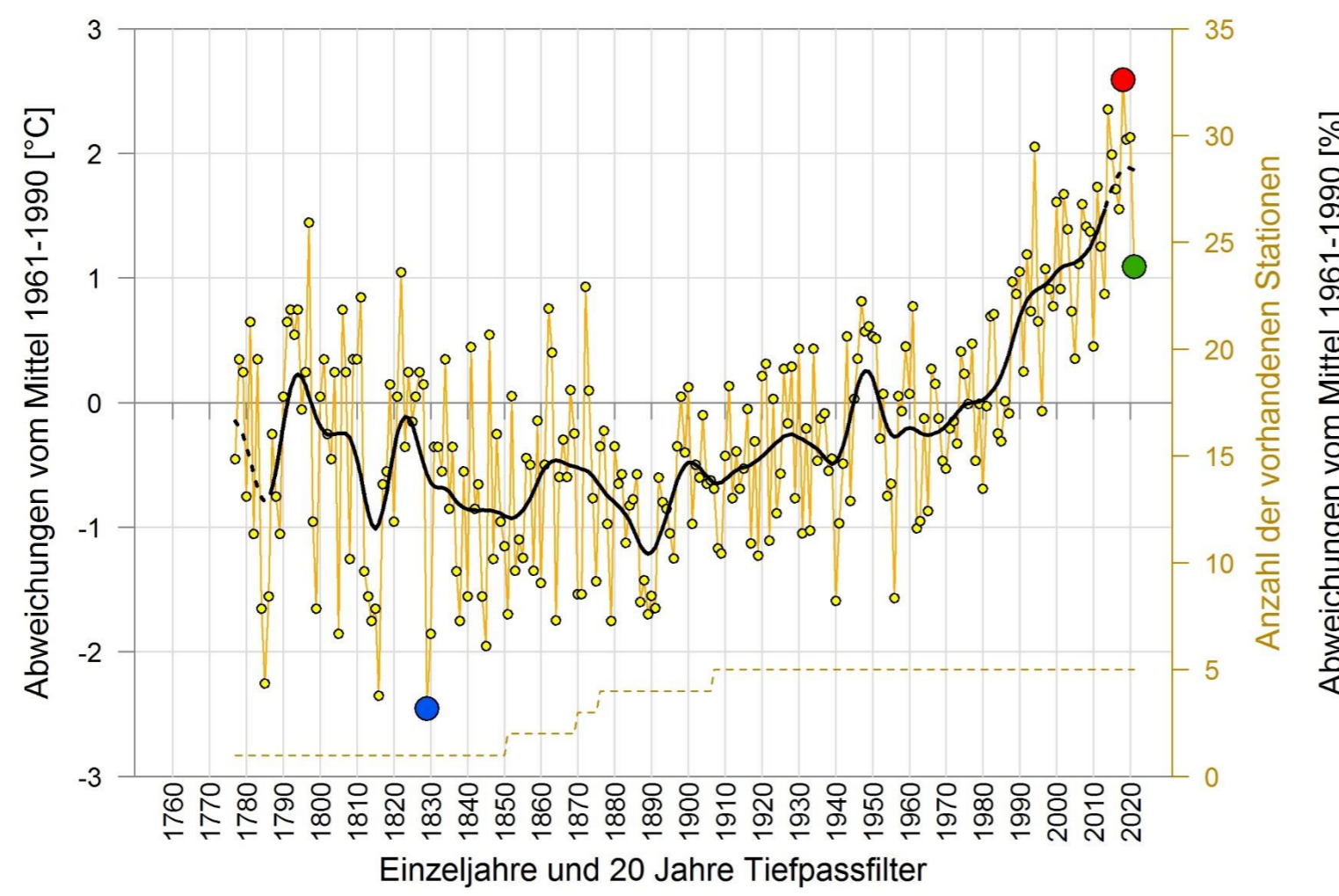
Einzeljahre und 20 Jahre Tiefpassfilter  
 ● trockenstes Jahr: 1857 /  $\Delta R = -32 \%$   
 ● feuchtestes Jahr: 1916 /  $\Delta R = +38 \%$   
 ● Jahr 2021 /  $\Delta R = -7 \%$   
 ● Platz 38 der 168-jährigen Reihe

JAHRESSONNENSCHENDAUER 1921 - 2021 REGION INNERALPIN



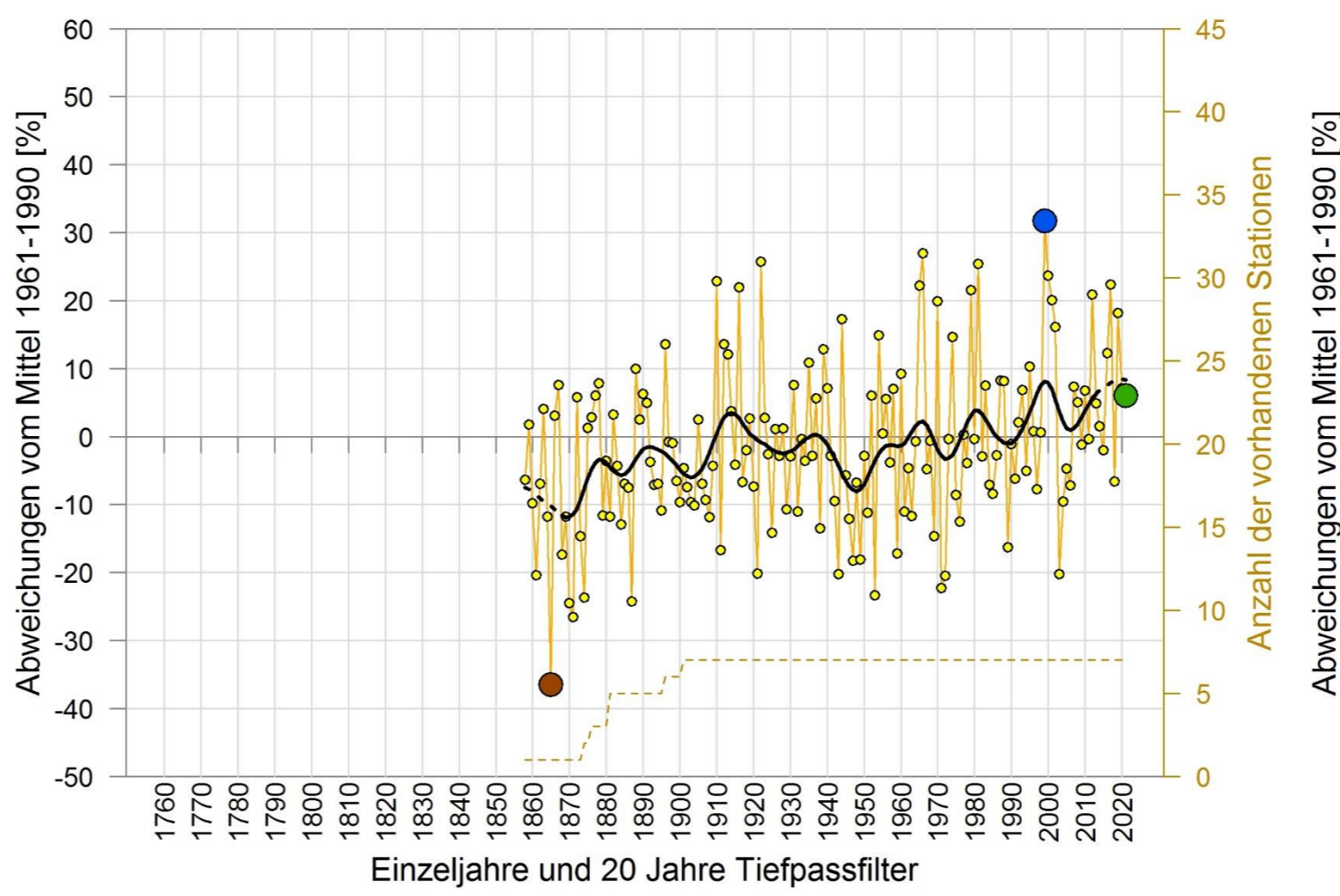
Einzeljahre und 20 Jahre Tiefpassfilter  
 ● trübstes Jahr: 1937 /  $\Delta S = -17 \%$   
 ● sonnigstes Jahr: 2003 /  $\Delta S = +21 \%$   
 ● Jahr 2021 /  $\Delta S = +13 \%$   
 ● Platz 6 der 101-jährigen Reihe

JAHRESMITTELTEMPERATUR 1777 - 2021 REGION WEST



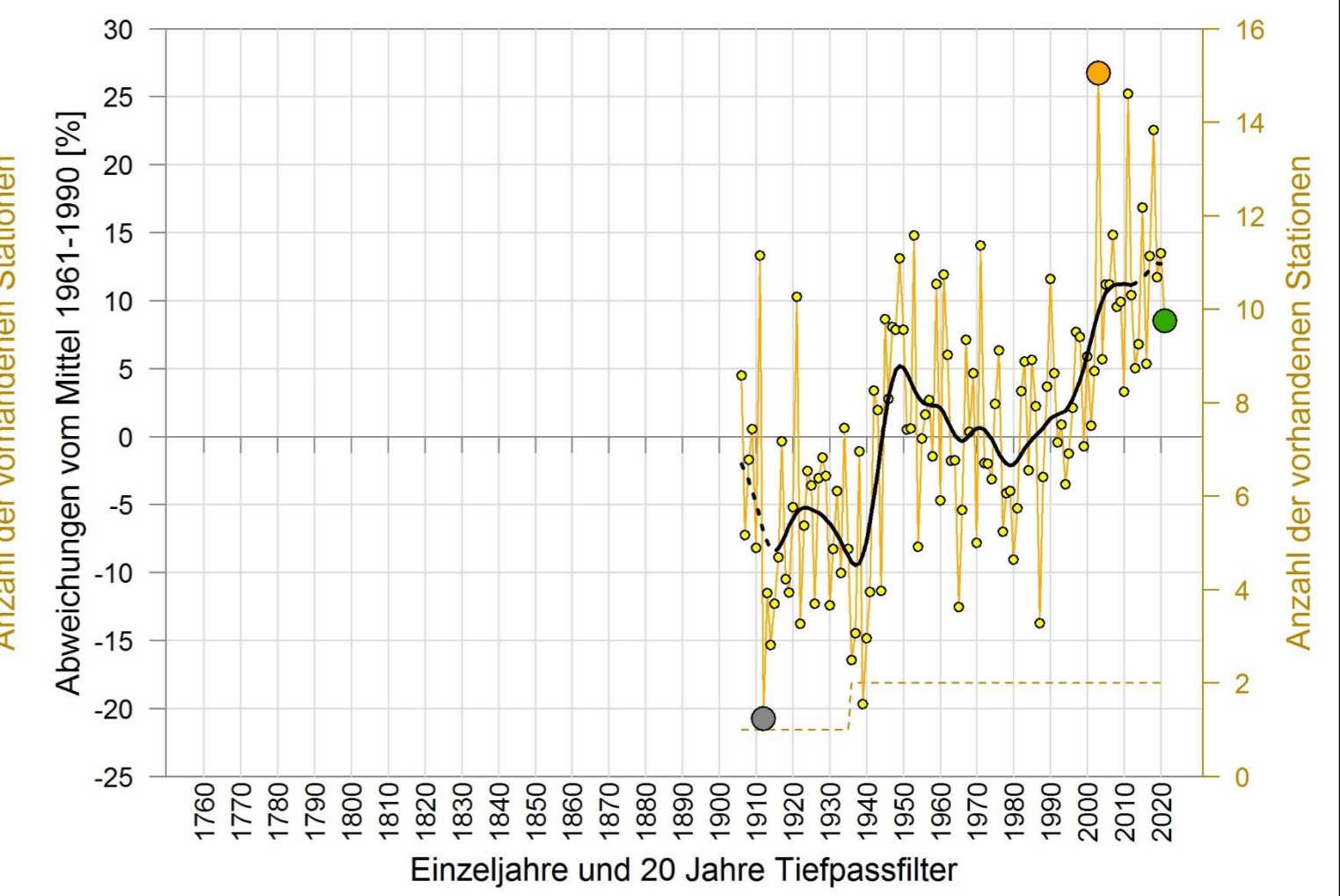
Einzeljahre und 20 Jahre Tiefpassfilter  
 ● kältestes Jahr: 1829 /  $\Delta T = -2.5 \text{ }^\circ\text{C}$   
 ● wärmstes Jahr: 2018 /  $\Delta T = +2.6 \text{ }^\circ\text{C}$   
 ● Jahr 2021 /  $\Delta T = +1.1 \text{ }^\circ\text{C}$   
 ● Platz 20 der 245-jährigen Reihe

JAHRESNIEDERSCHLAG 1858 - 2021 REGION WEST



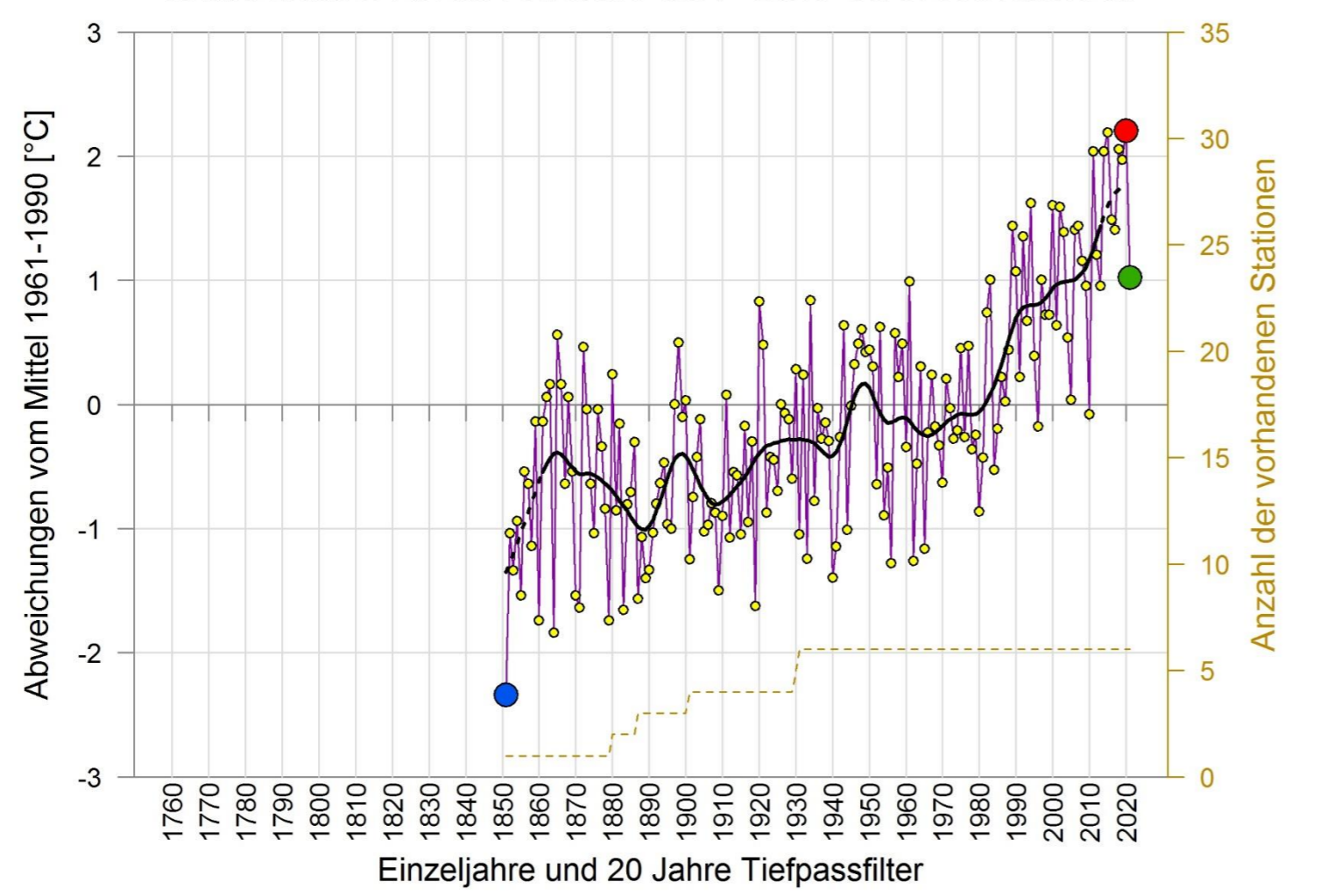
Einzeljahre und 20 Jahre Tiefpassfilter  
 ● trockenstes Jahr: 1865 /  $\Delta R = -36 \%$   
 ● feuchtestes Jahr: 1999 /  $\Delta R = +32 \%$   
 ● Jahr 2021 /  $\Delta R = +6 \%$   
 ● Platz 41 der 164-jährigen Reihe

JAHRESSONNENSCHENDAUER 1906 - 2021 REGION WEST



Einzeljahre und 20 Jahre Tiefpassfilter  
 ● trübstes Jahr: 1912 /  $\Delta S = -21 \%$   
 ● sonnigstes Jahr: 2003 /  $\Delta S = +27 \%$   
 ● Jahr 2021 /  $\Delta S = +9 \%$   
 ● Platz 23 der 116-jährigen Reihe

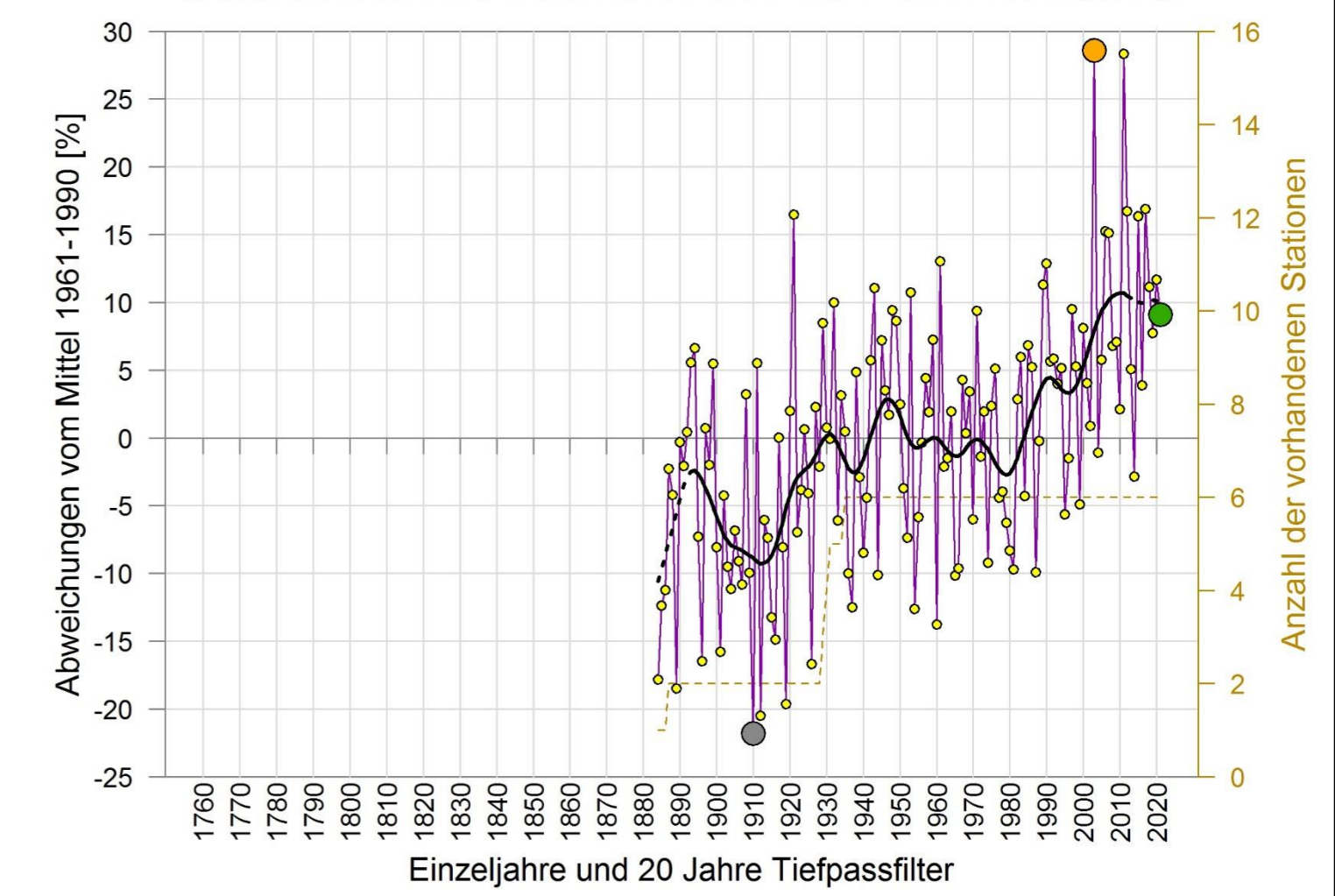
JAHRESMITTELTEMPERATUR 1851 - 2021 GIPFELREGIONEN



Einzeljahre und 20 Jahre Tiefpassfilter  
 ● kältestes Jahr: 1851 /  $\Delta T = -2.3 \text{ }^\circ\text{C}$   
 ● wärmstes Jahr: 2020 /  $\Delta T = +2.2 \text{ }^\circ\text{C}$   
 ● Jahr 2021 /  $\Delta T = +1.0 \text{ }^\circ\text{C}$   
 ● Platz 20 der 171-jährigen Reihe

Aufgrund der Schwierigkeiten bei der Niederschlagsmessung in den Gipfelregionen wurden keine langjährigen Messreihen in die HISTALP-Datenbank aufgenommen

JAHRESSONNENSCHENDAUER 1884 - 2021 GIPFELREGIONEN



Einzeljahre und 20 Jahre Tiefpassfilter  
 ● trübstes Jahr: 1910 /  $\Delta S = -22 \%$   
 ● sonnigstes Jahr: 2003 /  $\Delta S = +29 \%$   
 ● Jahr 2021 /  $\Delta S = +9 \%$   
 ● Platz 20 der 138-jährigen Reihe

Regional gemittelte Temperatur-, Niederschlags- und Sonnenscheinzeitreihen, gebildet aus homogenisierten Stationsreihen. Die Daten sind der HISTALP – Datenbank der Zentralanstalt für Meteorologie und Geodynamik entnommen. Abgebildet sind die Abweichungen der jeweiligen Elemente vom Mittel 1961-1990. Für die Mittelbildung sind insgesamt 38 Temperatur-, 44 Niederschlags- und 20 Sonnenscheinstationen herangezogen worden. Alle Daten frei erhältlich unter <http://www.zamg.ac.at/histalp/>