

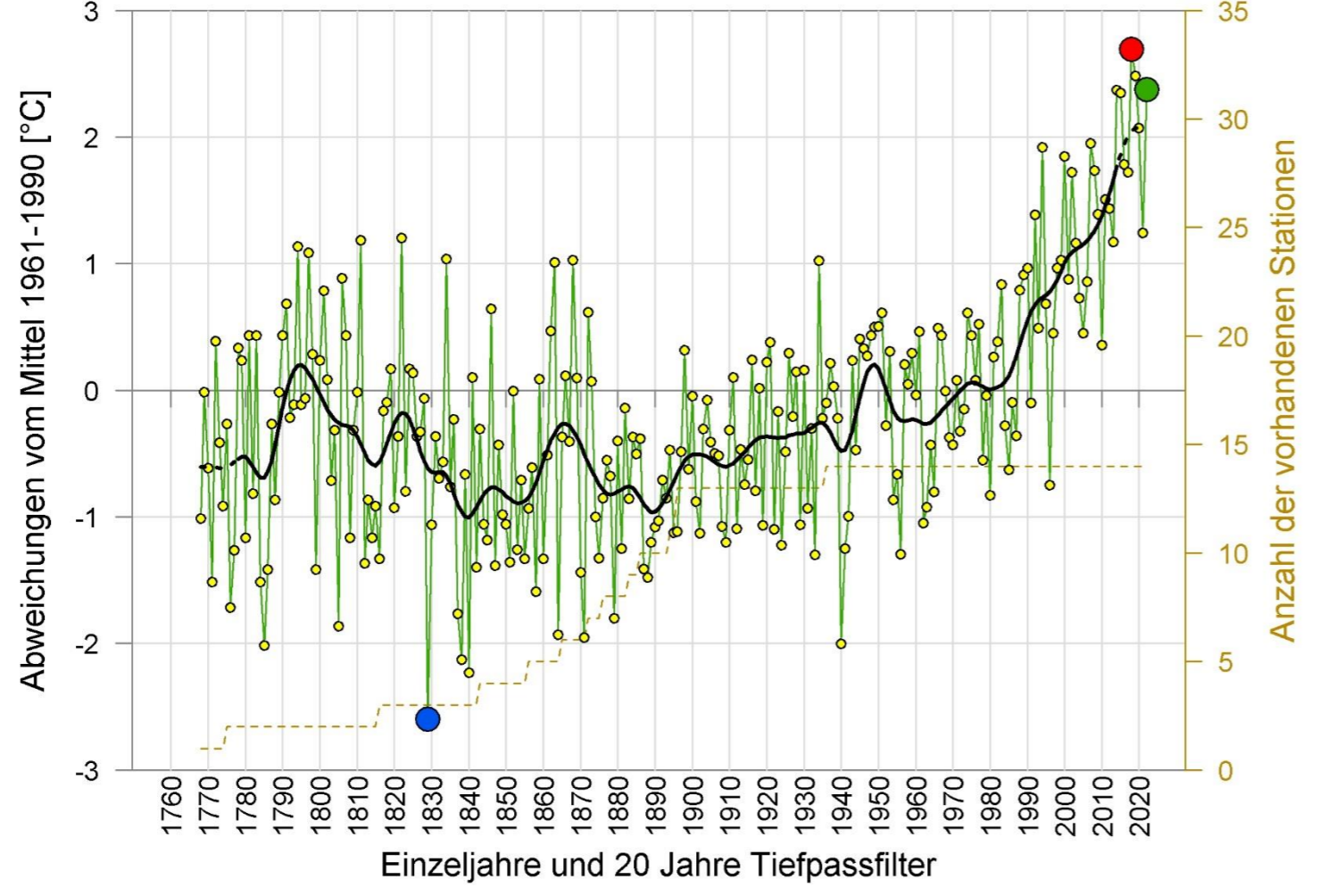
REGION

TEMPERATURZEITREIHEN

NIEDERSCHLAGSZEITREIHEN

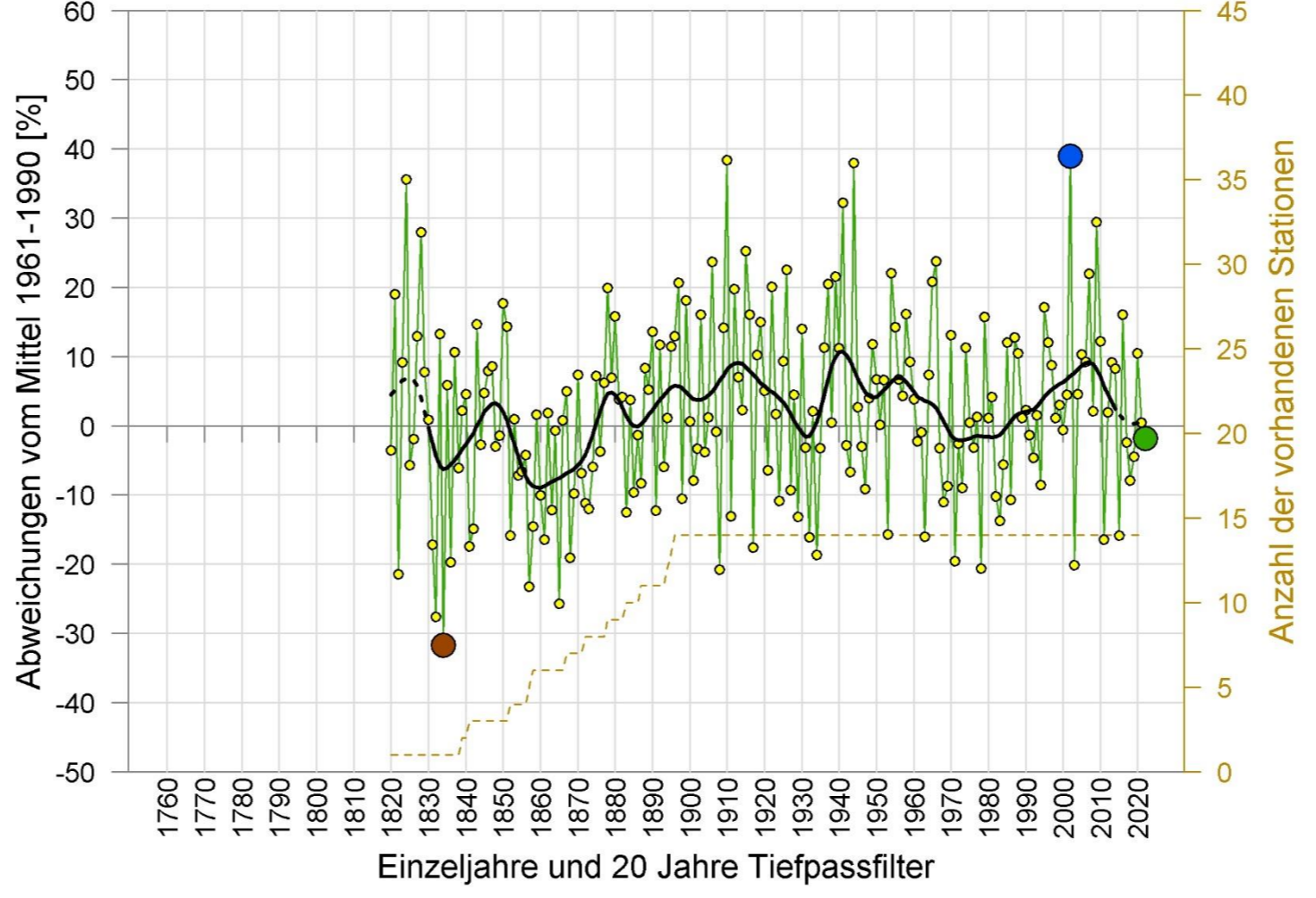
SONNENSCHENZEITREIHEN

JAHRESMITTELTEMPERATUR 1768 - 2022 REGION NORD



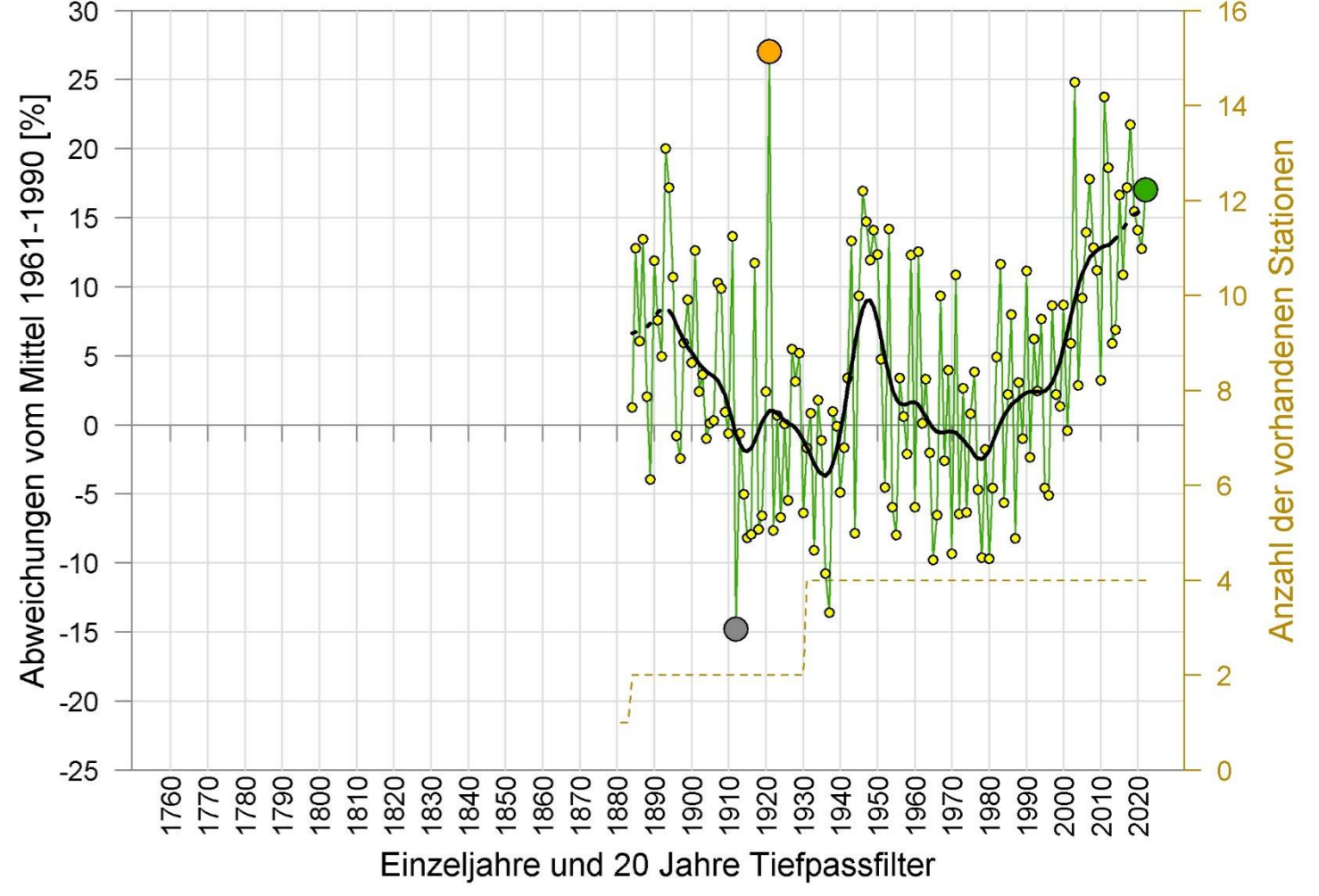
● kältestes Jahr: 1829 / $\Delta T = -2.6$ °C
● wärmstes Jahr: 2018 / $\Delta T = +2.7$ °C
● Jahr 2022 / $\Delta T = +2.4$ °C
● Platz 3 der 255-jährigen Reihe

JAHRESNIEDERSCHLAG 1820 - 2022 REGION NORD



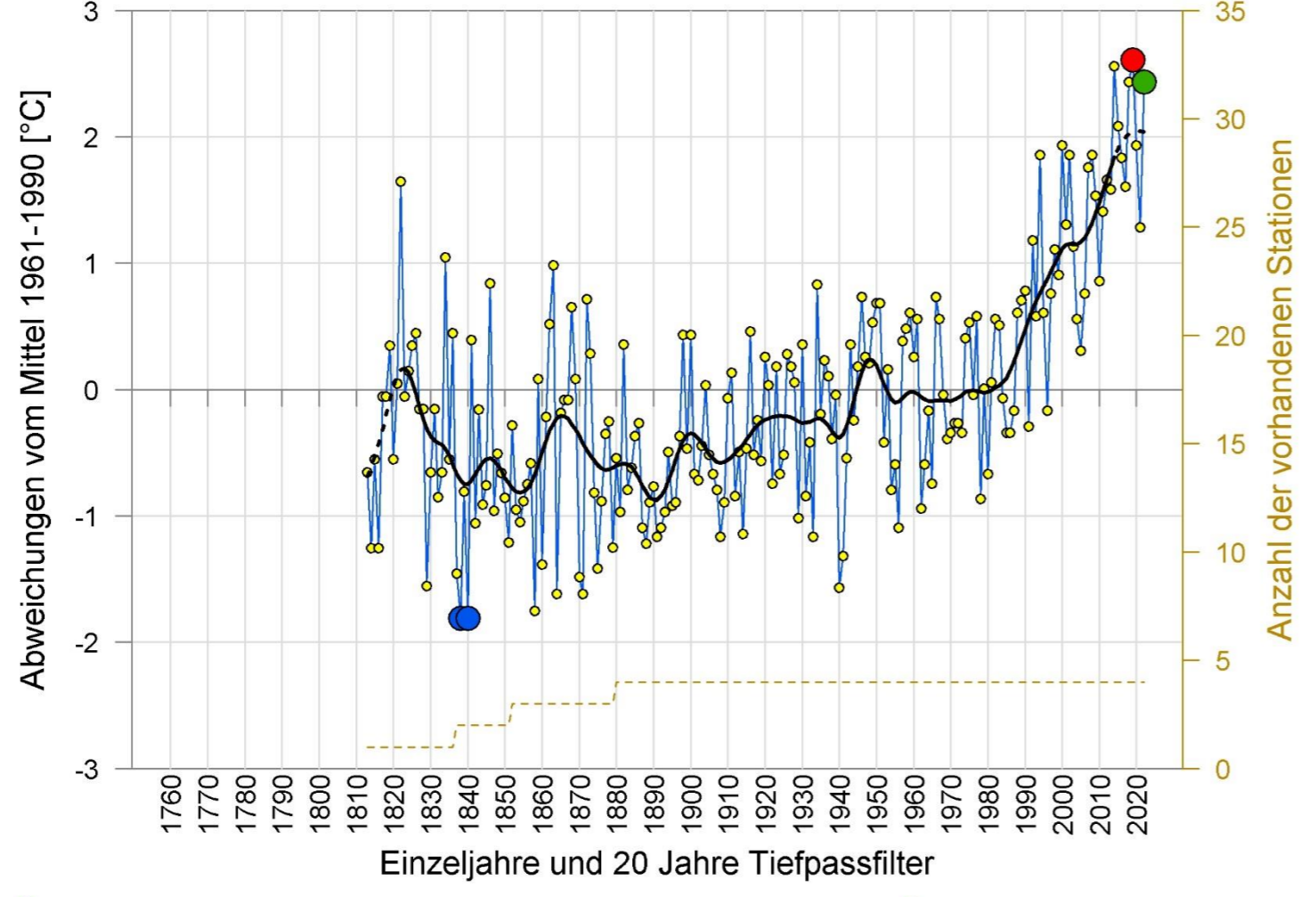
● trockenstes Jahr: 1834 / $\Delta R = -32$ %
● feuchtestes Jahr: 2002 / $\Delta R = +39$ %
● Jahr 2022 / $\Delta R = -2$ %
● Platz 78 der 203-jährigen Reihe

JAHRESSONNENSCHENDAUER 1884 - 2022 REGION NORD



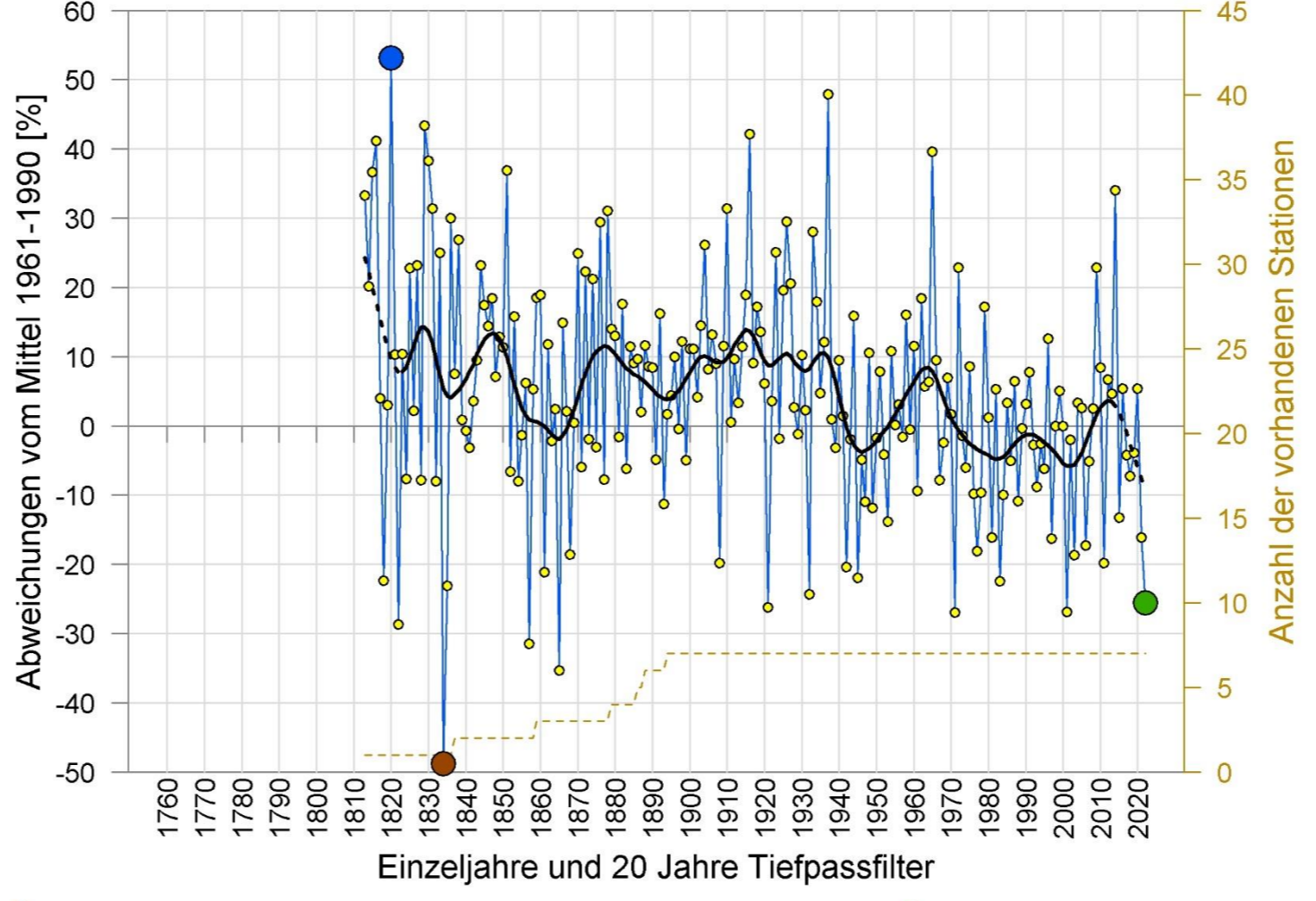
● trübstes Jahr: 1912 / $\Delta S = -15$ %
● sonnigstes Jahr: 1921 / $\Delta S = +27$ %
● Jahr 2022 / $\Delta S = +17$ %
● Platz 10 der 139-jährigen Reihe

JAHRESMITTELTEMPERATUR 1813 - 2022 REGION SÜDOST



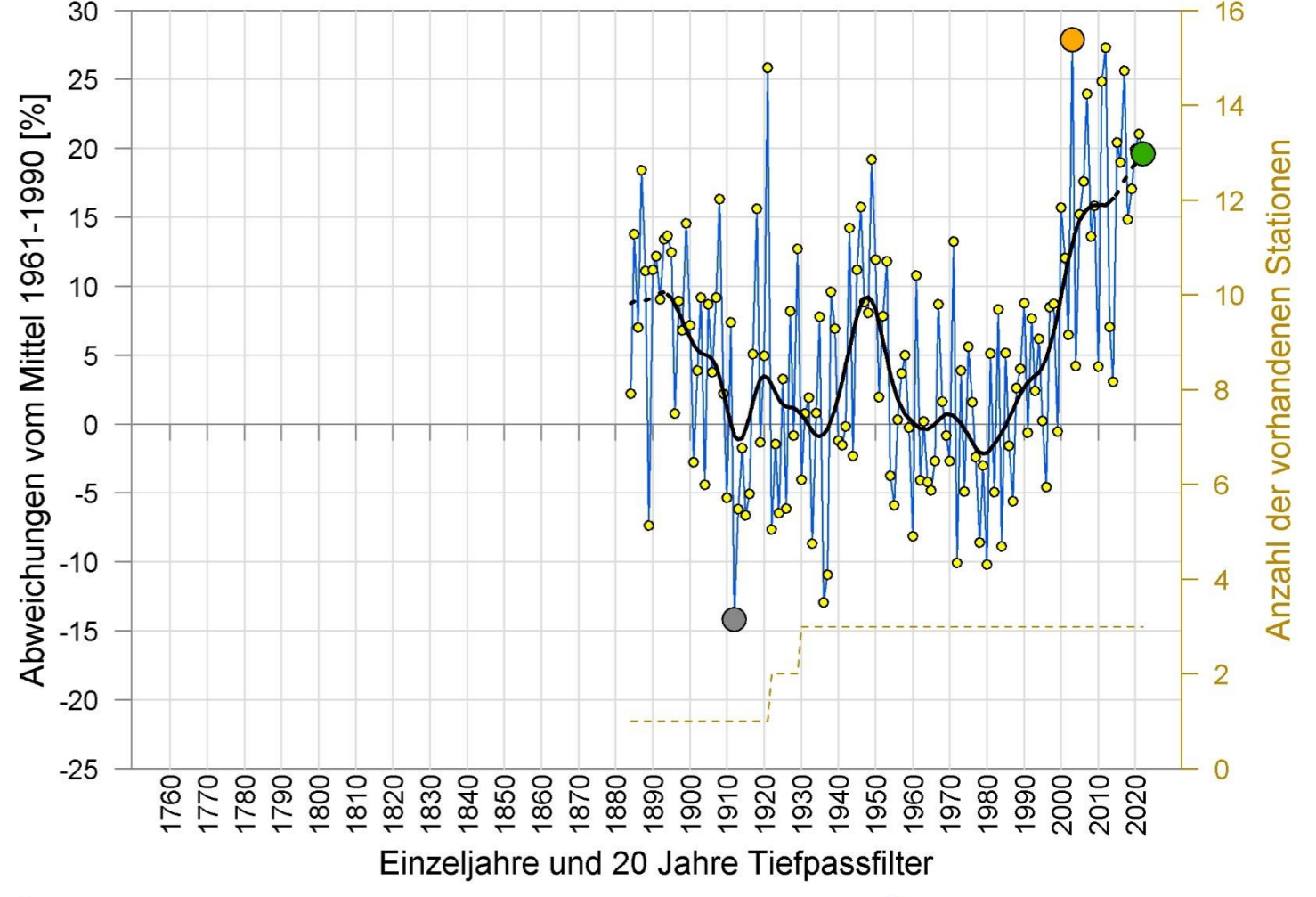
● kältestes Jahr: 1838, 1840 / $\Delta T = -1.8$ °C
● wärmstes Jahr: 2019 / $\Delta T = +2.6$ °C
● Jahr 2022 / $\Delta T = +2.4$ °C
● Platz 3 der 210-jährigen Reihe

JAHRESNIEDERSCHLAG 1813 - 2022 REGION SÜDOST



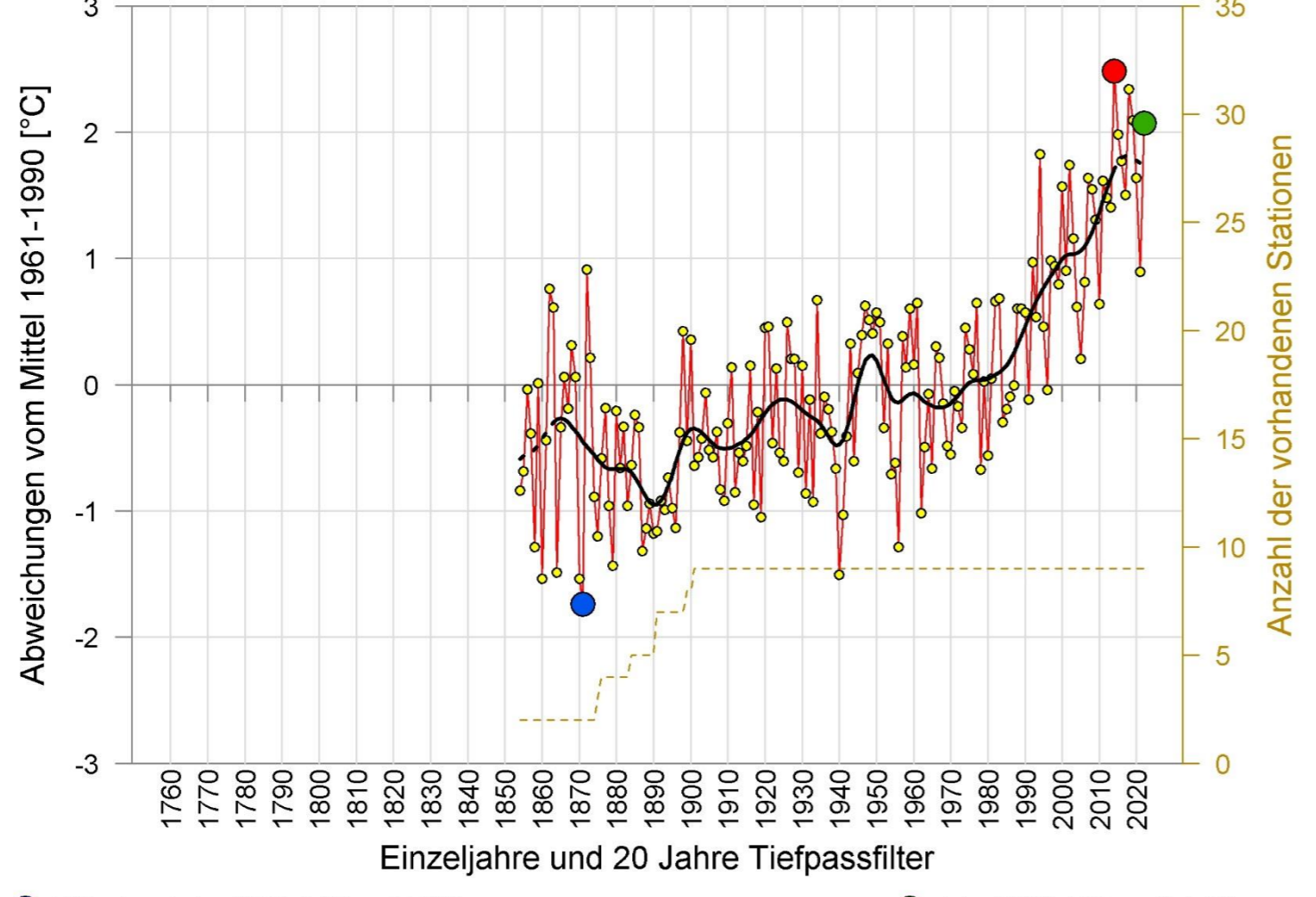
● trockenstes Jahr: 1834 / $\Delta R = -49$ %
● feuchtestes Jahr: 1820 / $\Delta R = +53$ %
● Jahr 2022 / $\Delta R = -26$ %
● Platz 8 der 210-jährigen Reihe

JAHRESSONNENSCHENDAUER 1884 - 2022 REGION SÜDOST



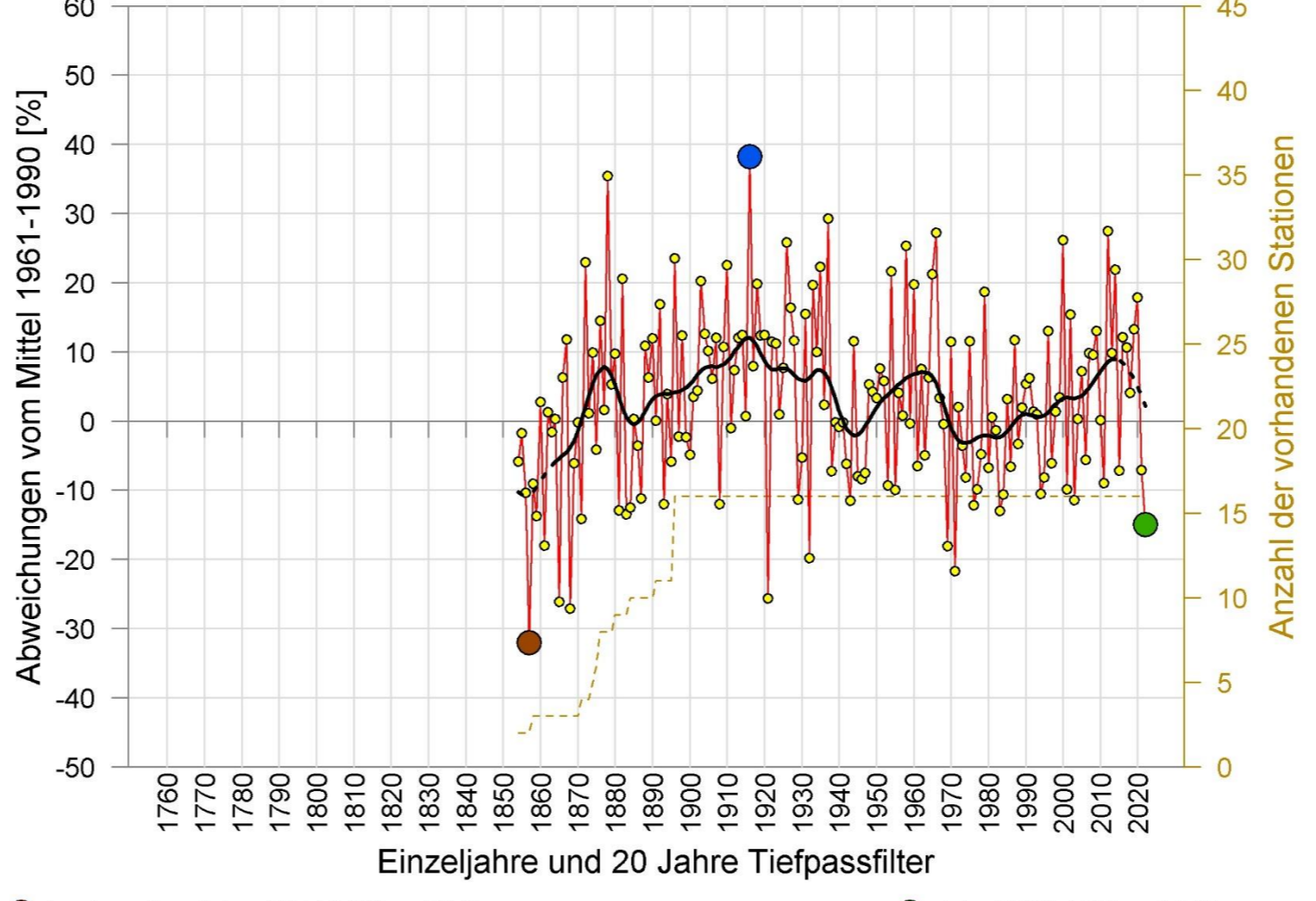
● trübstes Jahr: 1912 / $\Delta S = -14$ %
● sonnigstes Jahr: 2003 / $\Delta S = +28$ %
● Jahr 2022 / $\Delta S = +20$ %
● Platz 10 der 139-jährigen Reihe

JAHRESMITTELTEMPERATUR 1854 - 2022 REGION INNERALPIN



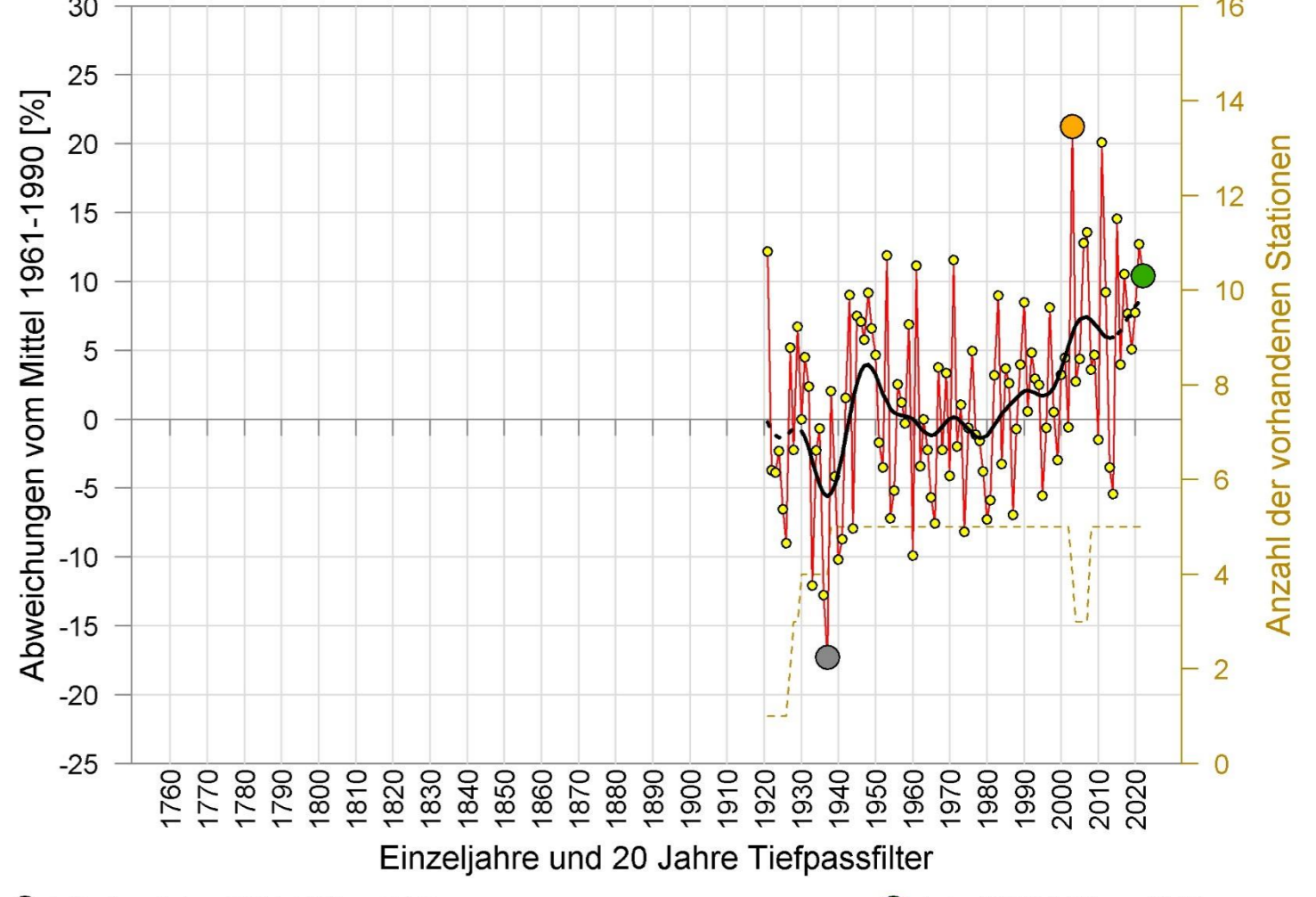
● kältestes Jahr: 1871 / $\Delta T = -1.7$ °C
● wärmstes Jahr: 2014 / $\Delta T = +2.5$ °C
● Jahr 2022 / $\Delta T = +2.1$ °C
● Platz 4 der 169-jährigen Reihe

JAHRESNIEDERSCHLAG 1854 - 2022 REGION INNERALPIN



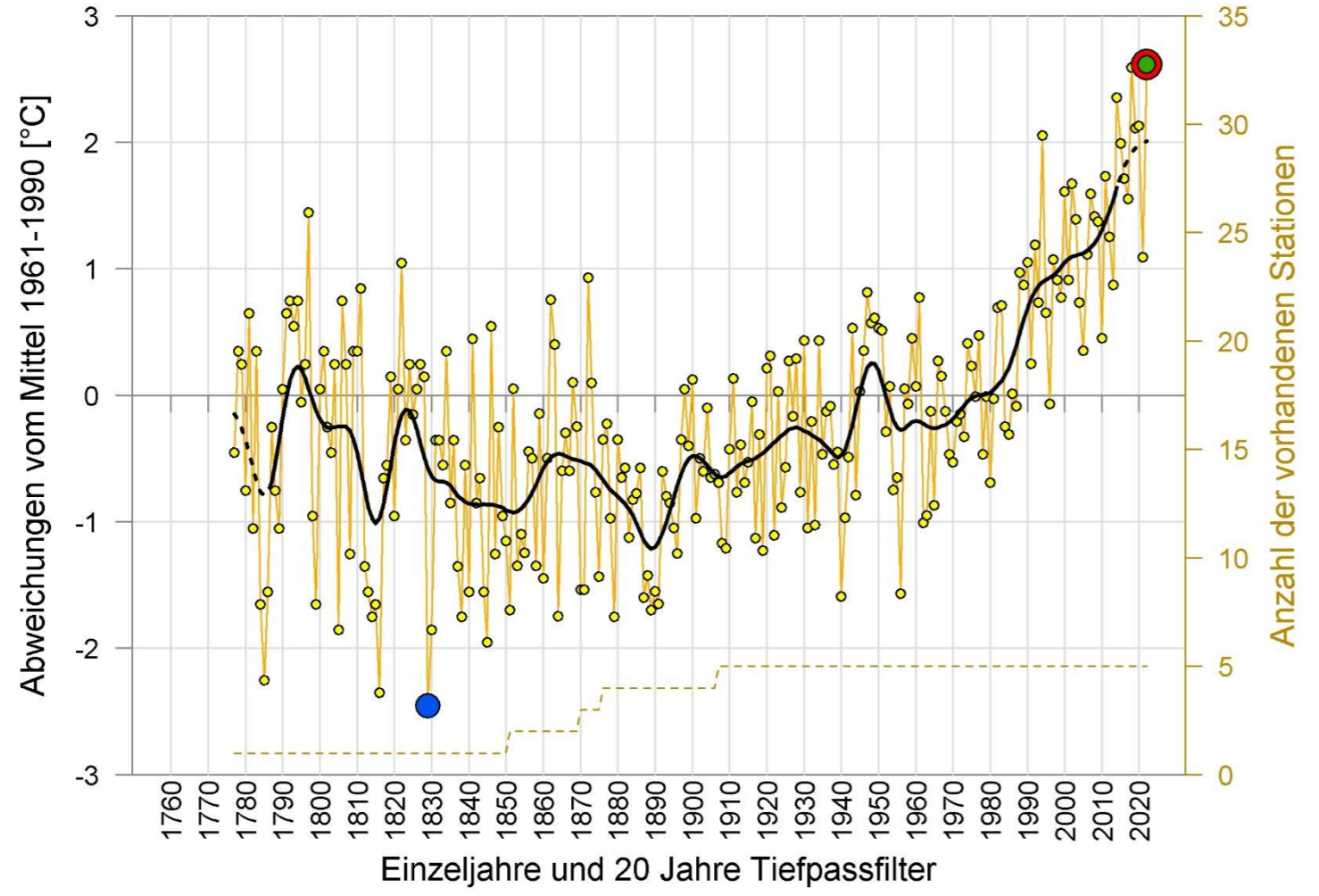
● trockenstes Jahr: 1857 / $\Delta R = -32$ %
● feuchtestes Jahr: 1916 / $\Delta R = +38$ %
● Jahr 2022 / $\Delta R = -15$ %
● Platz 9 der 169-jährigen Reihe

JAHRESSONNENSCHENDAUER 1921 - 2022 REGION INNERALPIN



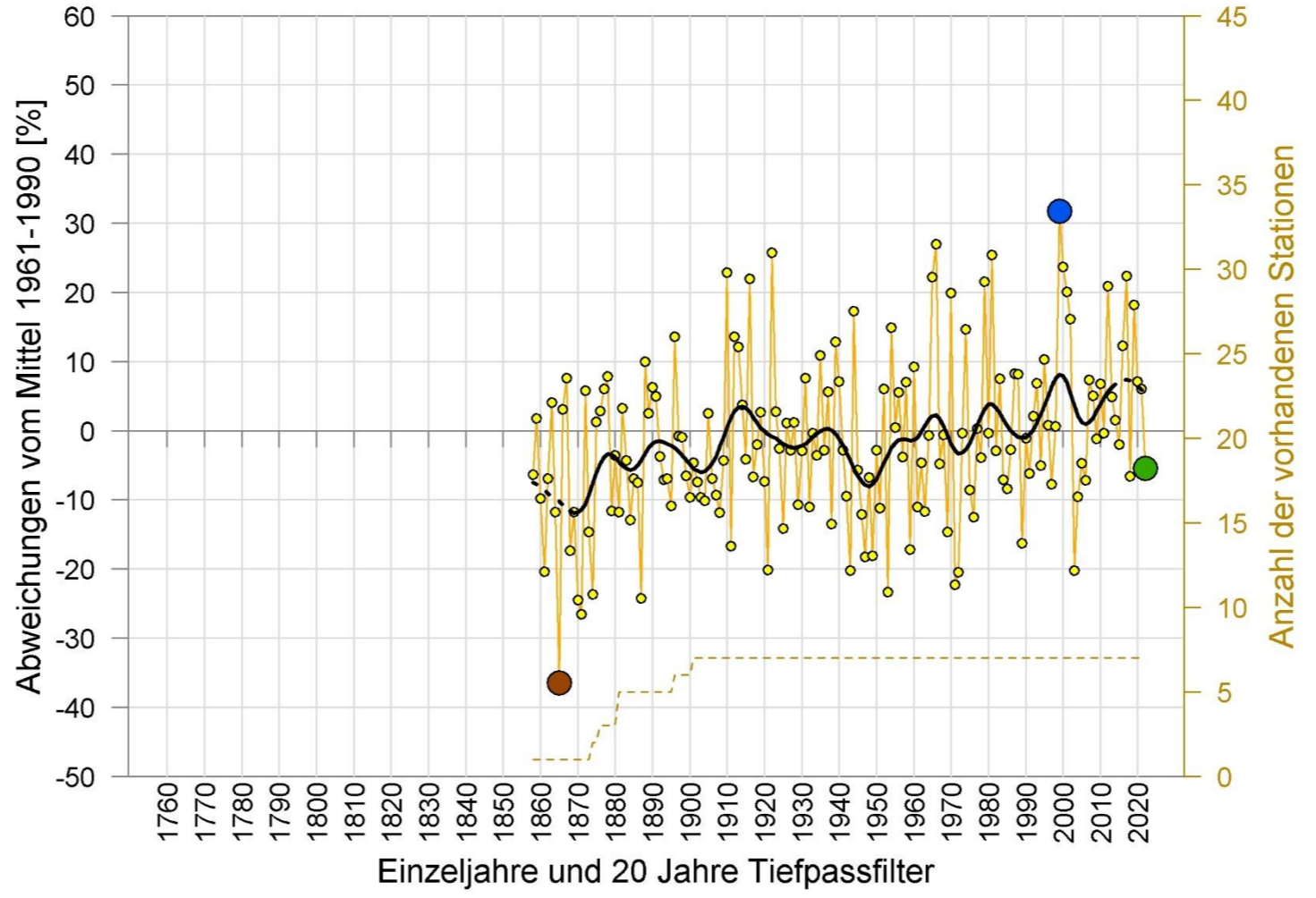
● trübstes Jahr: 1937 / $\Delta S = -17$ %
● sonnigstes Jahr: 2003 / $\Delta S = +21$ %
● Jahr 2022 / $\Delta S = +10$ %
● Platz 12 der 102-jährigen Reihe

JAHRESMITTELTEMPERATUR 1777 - 2022 REGION WEST



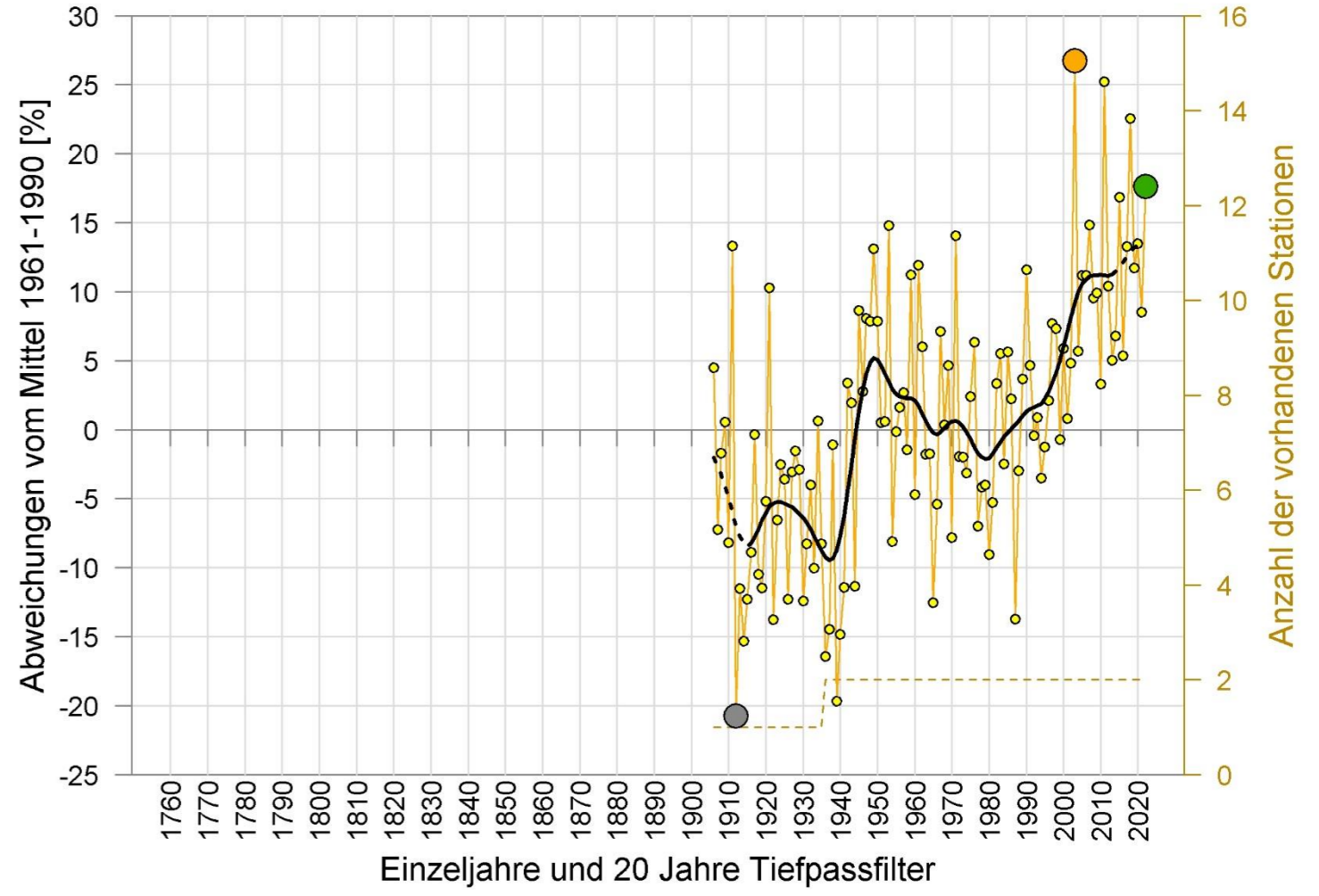
● kältestes Jahr: 1829 / $\Delta T = -2.5$ °C
● wärmstes Jahr: 2022 / $\Delta T = +2.6$ °C
● Jahr 2022 / $\Delta T = +2.6$ °C
● Platz 1 der 246-jährigen Reihe

JAHRESNIEDERSCHLAG 1858 - 2022 REGION WEST



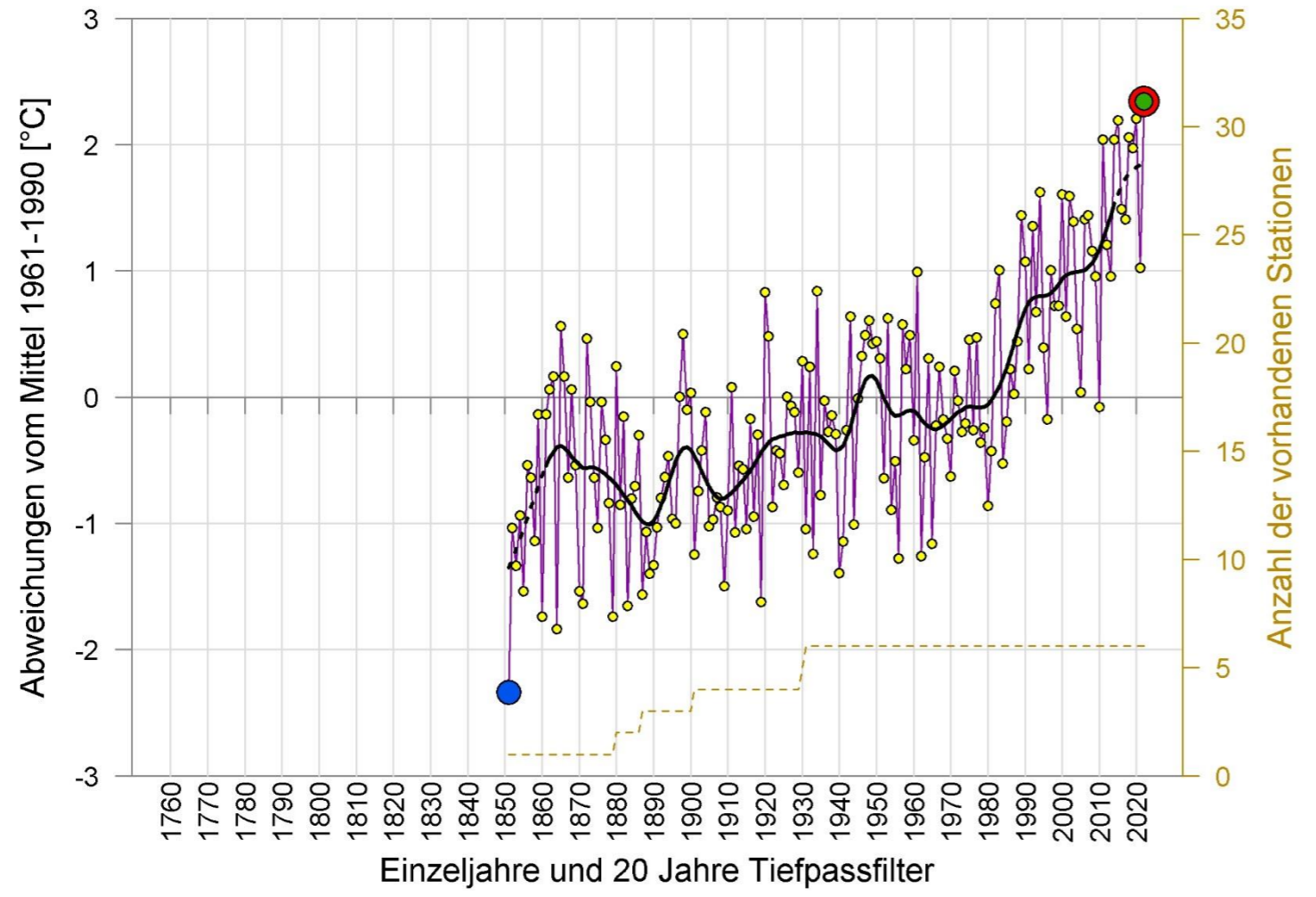
● trockenstes Jahr: 1865 / $\Delta R = -36$ %
● feuchtestes Jahr: 1999 / $\Delta R = +32$ %
● Jahr 2022 / $\Delta R = -5$ %
● Platz 64 der 165-jährigen Reihe

JAHRESSONNENSCHENDAUER 1906 - 2022 REGION WEST



● trübstes Jahr: 1912 / $\Delta S = -21$ %
● sonnigstes Jahr: 2003 / $\Delta S = +27$ %
● Jahr 2022 / $\Delta S = +18$ %
● Platz 4 der 117-jährigen Reihe

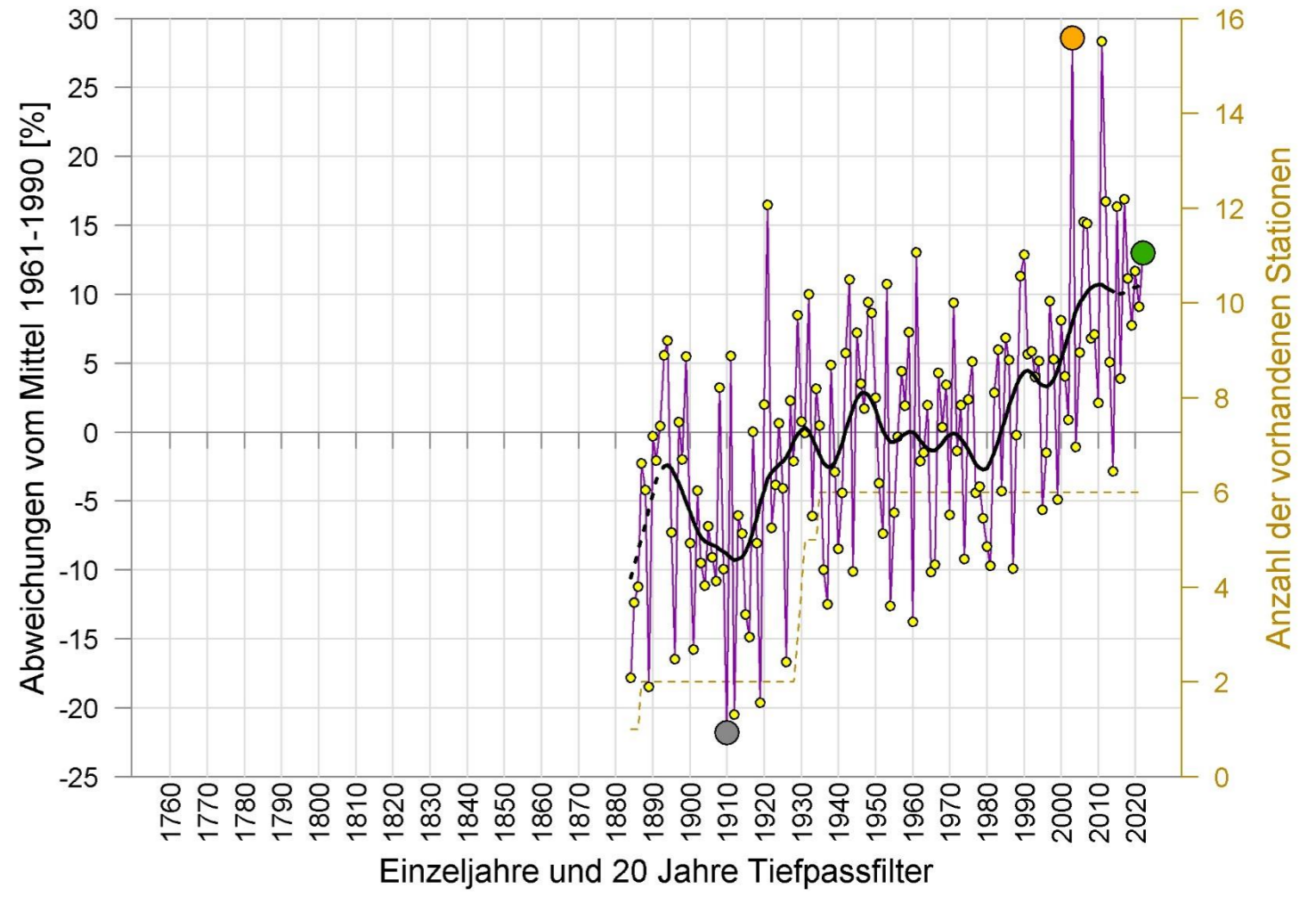
JAHRESMITTELTEMPERATUR 1851 - 2022 GIPFELREGIONEN



● kältestes Jahr: 1851 / $\Delta T = -2.3$ °C
● wärmstes Jahr: 2022 / $\Delta T = +2.3$ °C
● Jahr 2022 / $\Delta T = +2.3$ °C
● Platz 1 der 172-jährigen Reihe

Aufgrund der Schwierigkeiten bei der Niederschlagsmessung in den Gipfelregionen wurden keine langjährigen Messreihen in die HISTALP-Datenbank aufgenommen

JAHRESSONNENSCHENDAUER 1884 - 2022 GIPFELREGIONEN



● trübstes Jahr: 1910 / $\Delta S = -22$ %
● sonnigstes Jahr: 2003 / $\Delta S = +29$ %
● Jahr 2022 / $\Delta S = +13$ %
● Platz 10 der 139-jährigen Reihe

Regional gemittelte Temperatur-, Niederschlags- und Sonnenscheinzeitreihen, gebildet aus homogenisierten Stationsreihen. Die Daten sind der HISTALP – Datenbank der Zentralanstalt für Meteorologie und Geodynamik entnommen. Abgebildet sind die Abweichungen der jeweiligen Elemente vom Mittel 1961-1990. Für die Mittelbildung sind insgesamt 38 Temperatur-, 44 Niederschlags- und 20 Sonnenscheinstationen herangezogen worden. Alle Daten frei erhältlich unter <http://www.zamg.ac.at/histalp/>