

HISTALP ÖSTERREICH JAHRESBERICHT 2013



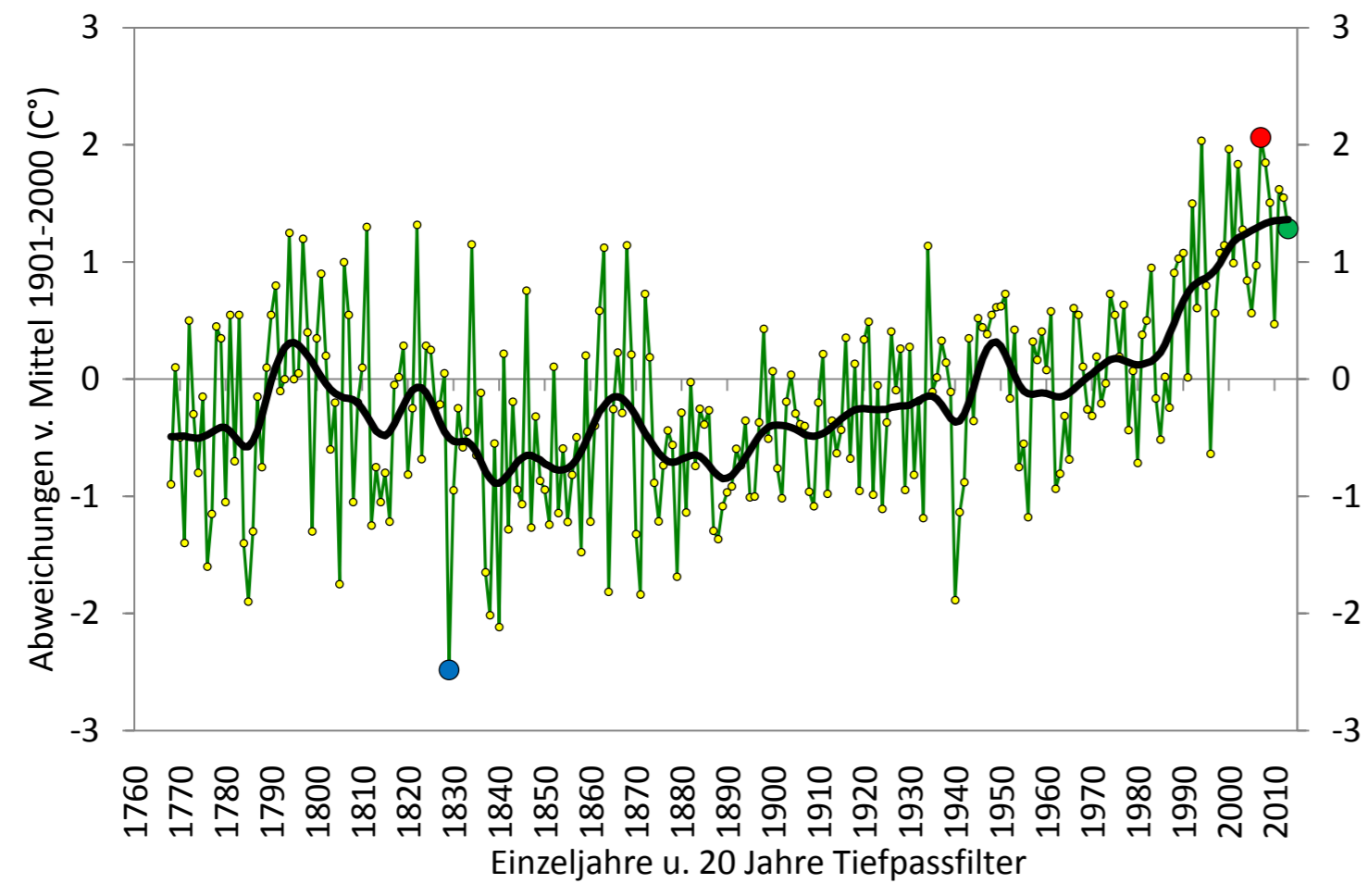
REGION

TEMPERATURZEITREIHEN

NIEDERSCHLAGSZEITREIHEN

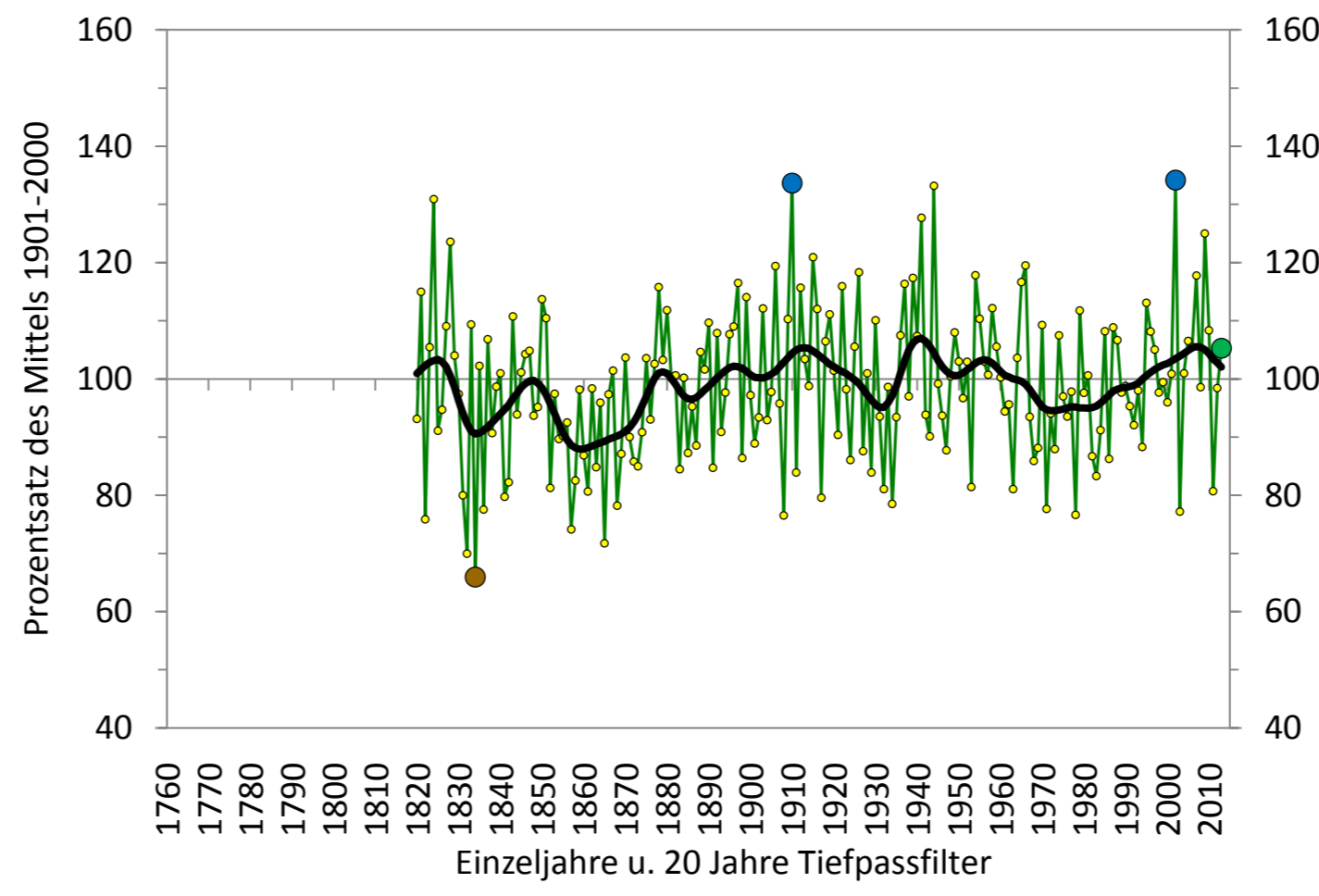
SONNENSCHENZEITREIHEN

JAHRES-MITTELTEMPERATUR 1768 – 2013 REGION NORD



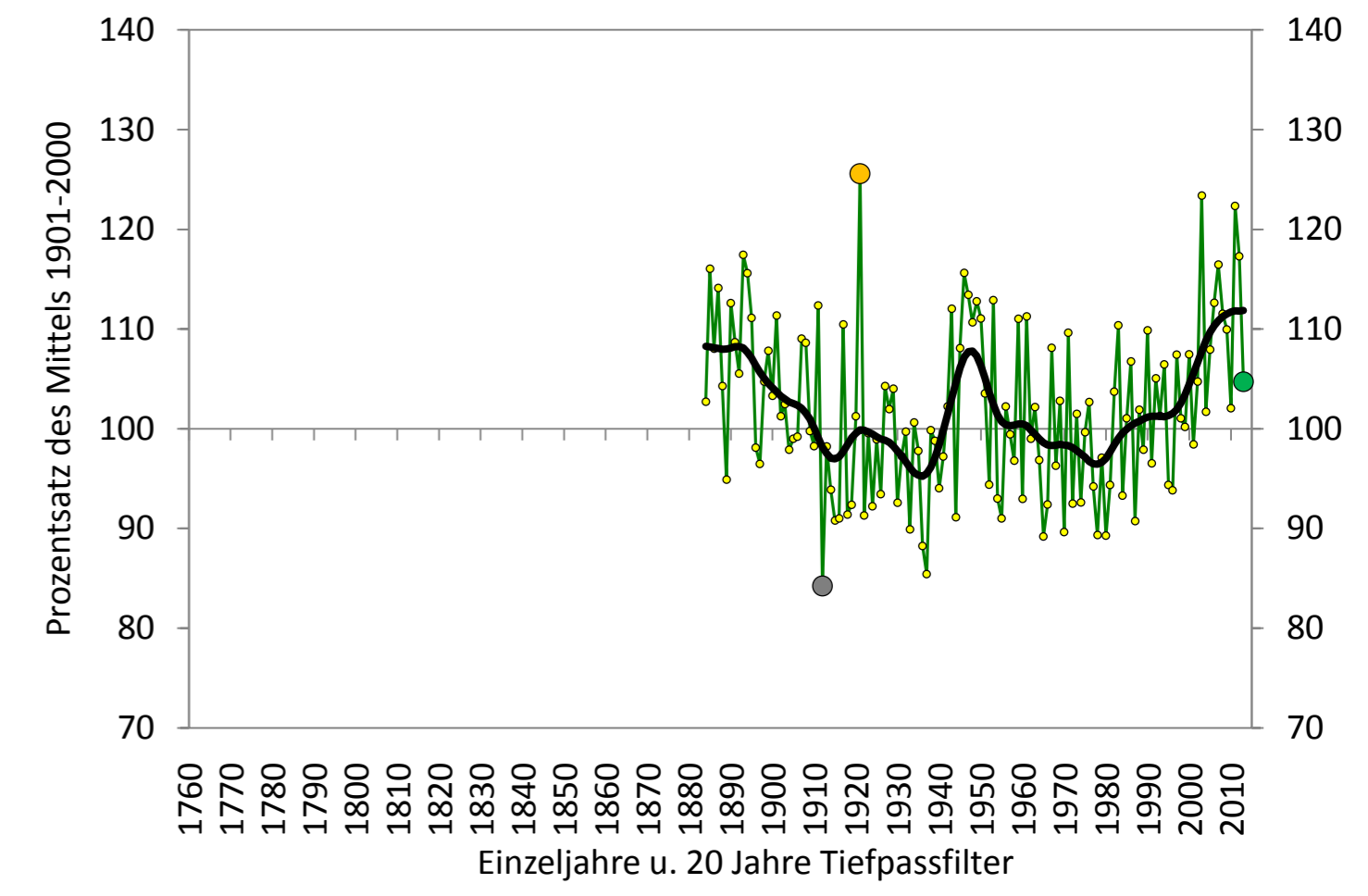
Abweichungen v. Mittel 1901-2000 (°C)
 Einzeljahre u. 20 Jahre Tiefpassfilter
 ● kältestes Jahr: 1829 / $\Delta T = -2.5^\circ\text{C}$ ● Jahr 2013 / $\Delta T = +1.3^\circ\text{C}$, Platz 12 der 246-jährigen Reihe
 ● wärmstes Jahr: 2007 / $\Delta T = +2.1^\circ\text{C}$

JAHRESNIEDERSCHLAG 1820 - 2013 REGION NORD



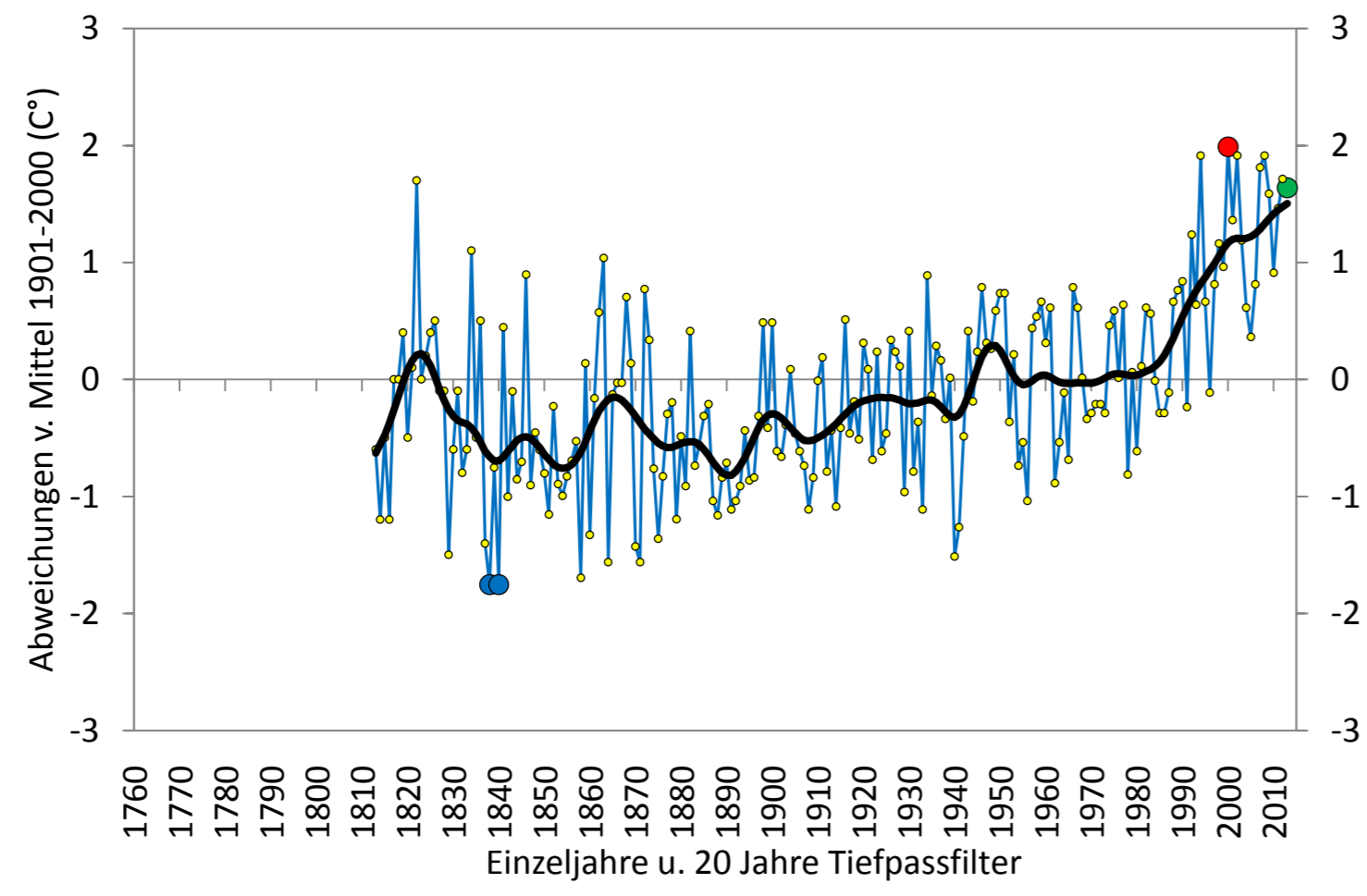
Prozentsatz des Mittels 1901-2000
 Einzeljahre u. 20 Jahre Tiefpassfilter
 ● trockenstes Jahr: 1834 / R = 66% ● Jahr 2013 / R = 105%, Platz 59 der 194-jährigen Reihe
 ● feuchtestes Jahr: 1910, 2002 / R = 134%

JAHRES-SONNENSCHENDAUER 1884 – 2013 REGION NORD



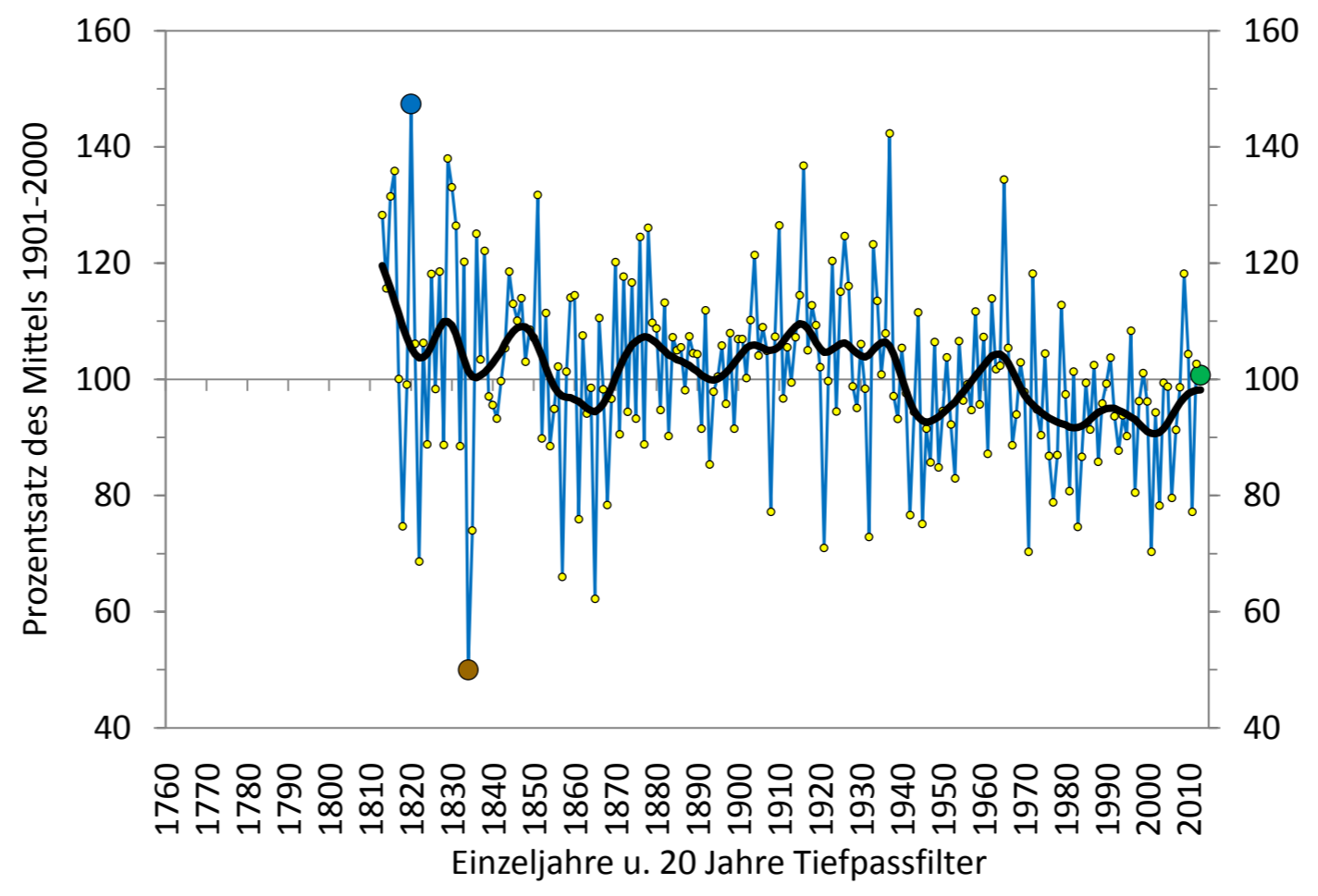
Prozentsatz des Mittels 1901-2000
 Einzeljahre u. 20 Jahre Tiefpassfilter
 ● trübstes Jahr: 1912 / S = 84% ● Jahr 2013 / S = 105%, Platz 46 der 130-jährigen Reihe
 ● sonnigstes Jahr: 1921 / S = 126%

JAHRES-MITTELTEMPERATUR 1813 - 2013 REGION SÜDOST



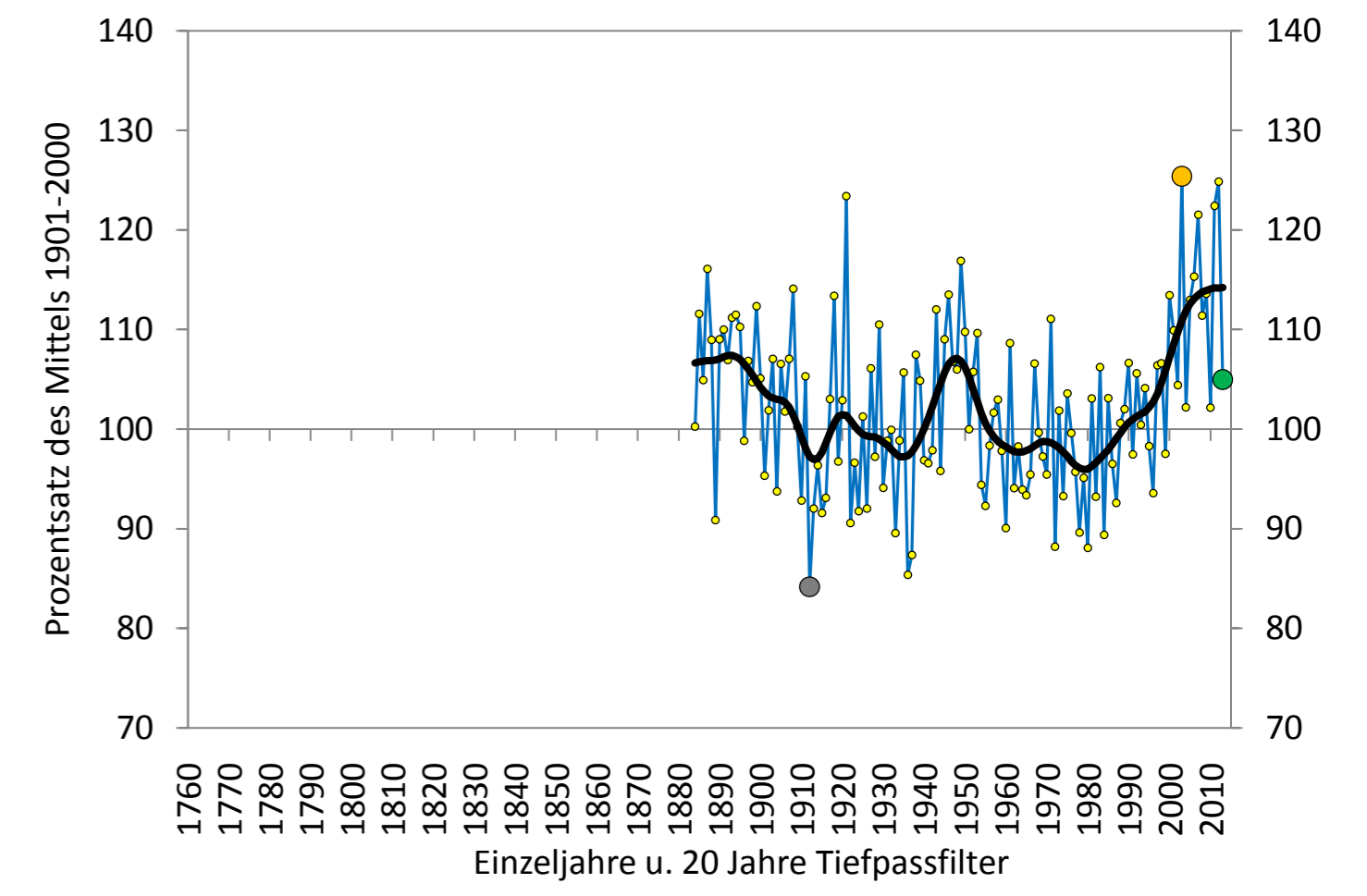
Abweichungen v. Mittel 1901-2000 (°C)
 Einzeljahre u. 20 Jahre Tiefpassfilter
 ● kält. Jahre: 1838, 1840 / $\Delta T = -1.8^\circ\text{C}$ ● Jahr 2013 / $\Delta T = +1.6^\circ\text{C}$, Platz 8 der 201-jährigen Reihe
 ● wärmstes Jahr: 2000 / $\Delta T = +2.0^\circ\text{C}$

JAHRESNIEDERSCHLAG 1813 - 2013 REGION SÜDOST



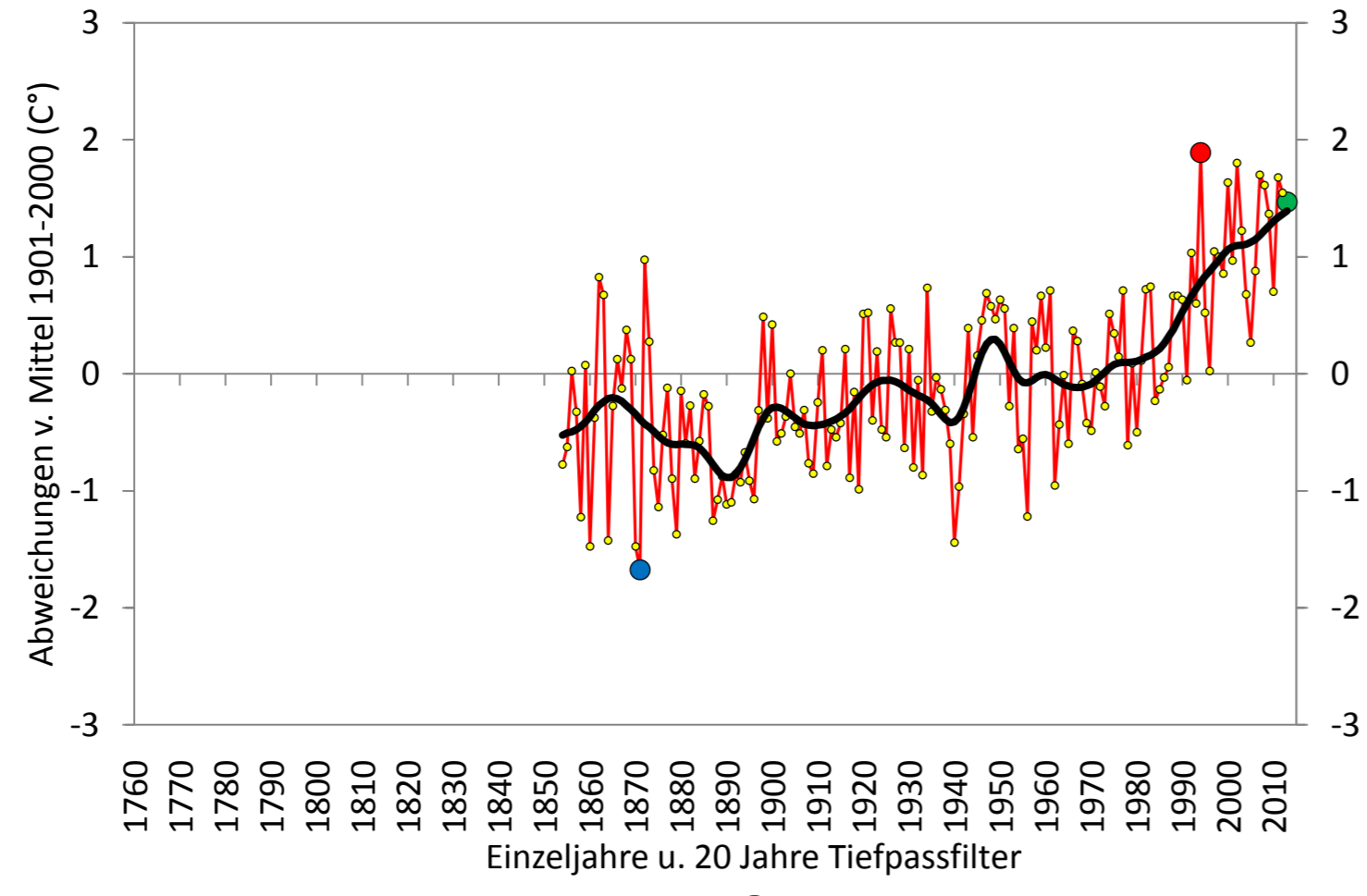
Prozentsatz des Mittels 1901-2000
 Einzeljahre u. 20 Jahre Tiefpassfilter
 ● trockenstes Jahr: 1834 / R = 50% ● Jahr 2013 / R = 101%, Platz 101 der 201-jährigen Reihe
 ● feuchtestes Jahr: 1820 / R = 147%

JAHRES-SONNENSCHENDAUER 1884 - 2013 REGION SÜDOST



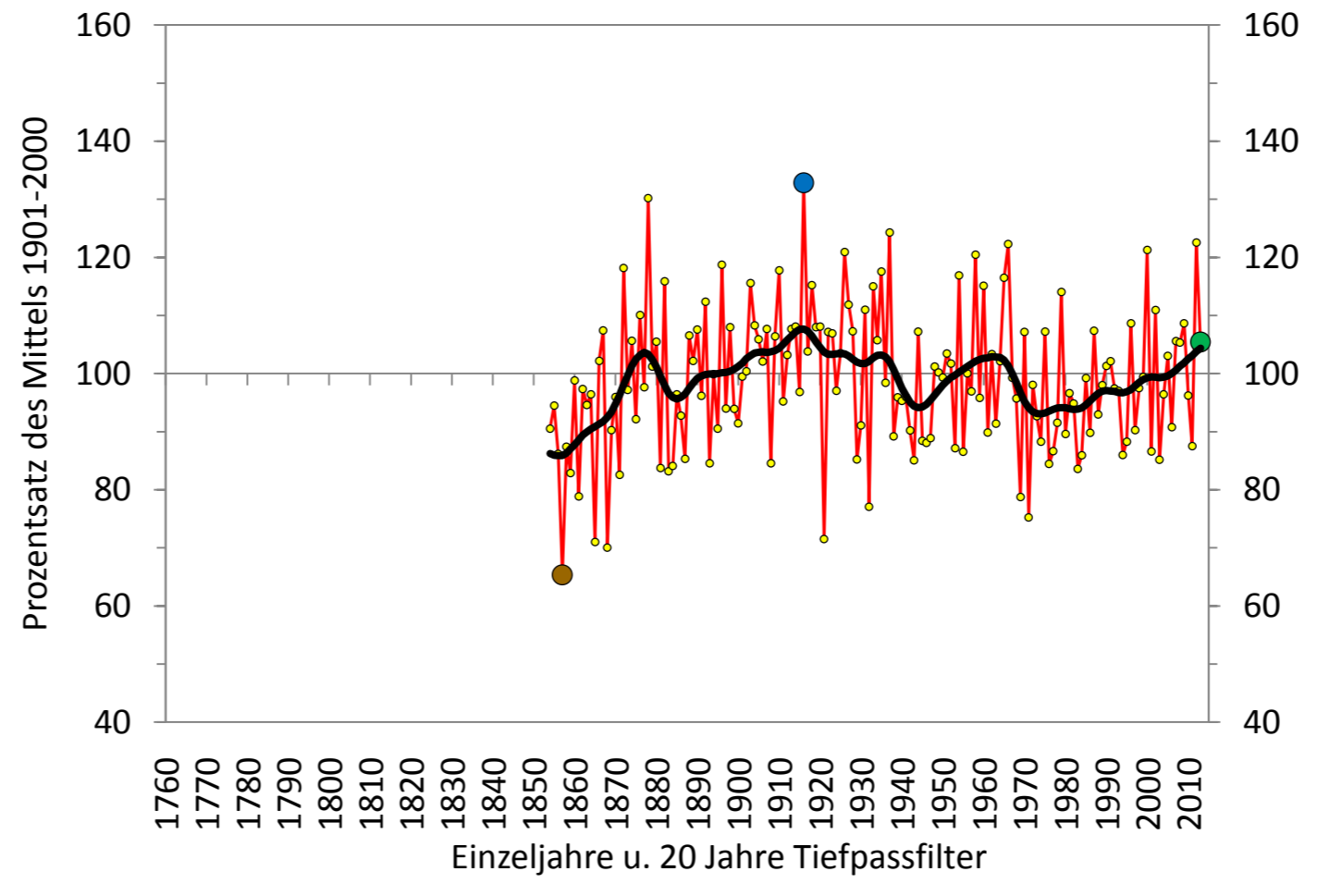
Prozentsatz des Mittels 1901-2000
 Einzeljahre u. 20 Jahre Tiefpassfilter
 ● trübstes Jahr: 1912 / S = 84% ● Jahr 2013 / S = 105%, Platz 51 der 130-jährigen Reihe
 ● sonnigstes Jahr: 2003 / S = 125%

JAHRES-MITTELTEMPERATUR 1854 - 2013 REGION INNERALPIN



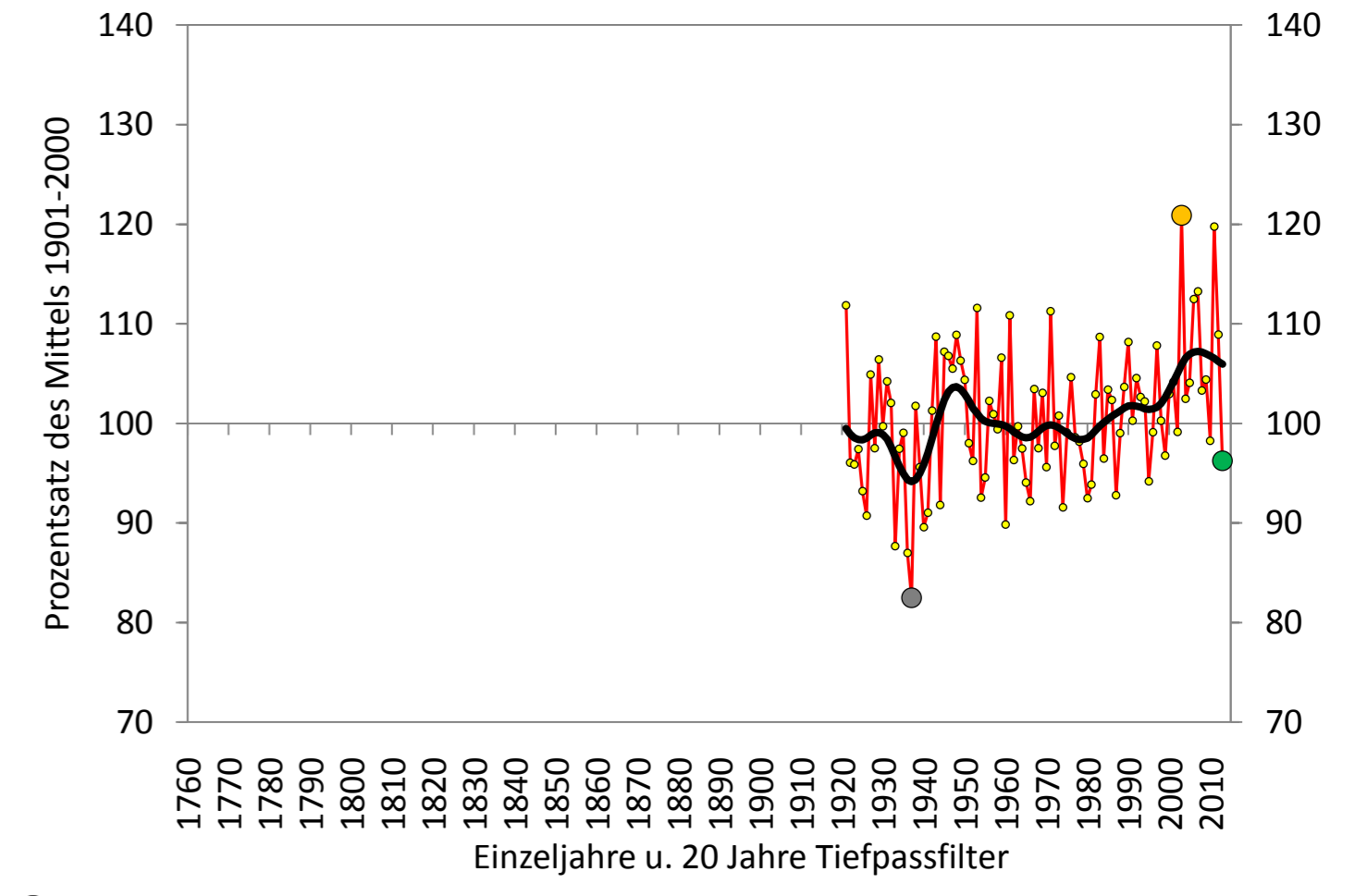
Abweichungen v. Mittel 1901-2000 (°C)
 Einzeljahre u. 20 Jahre Tiefpassfilter
 ● kältestes Jahr: 1871 / $\Delta T = -1.7^\circ\text{C}$ ● Jahr 2013 / $\Delta T = +1.5^\circ\text{C}$, Platz 8 der 160-jährigen Reihe
 ● wärmstes Jahr: 1994 / $\Delta T = +1.9^\circ\text{C}$

JAHRESNIEDERSCHLAG 1854 - 2013 REGION INNERALPIN



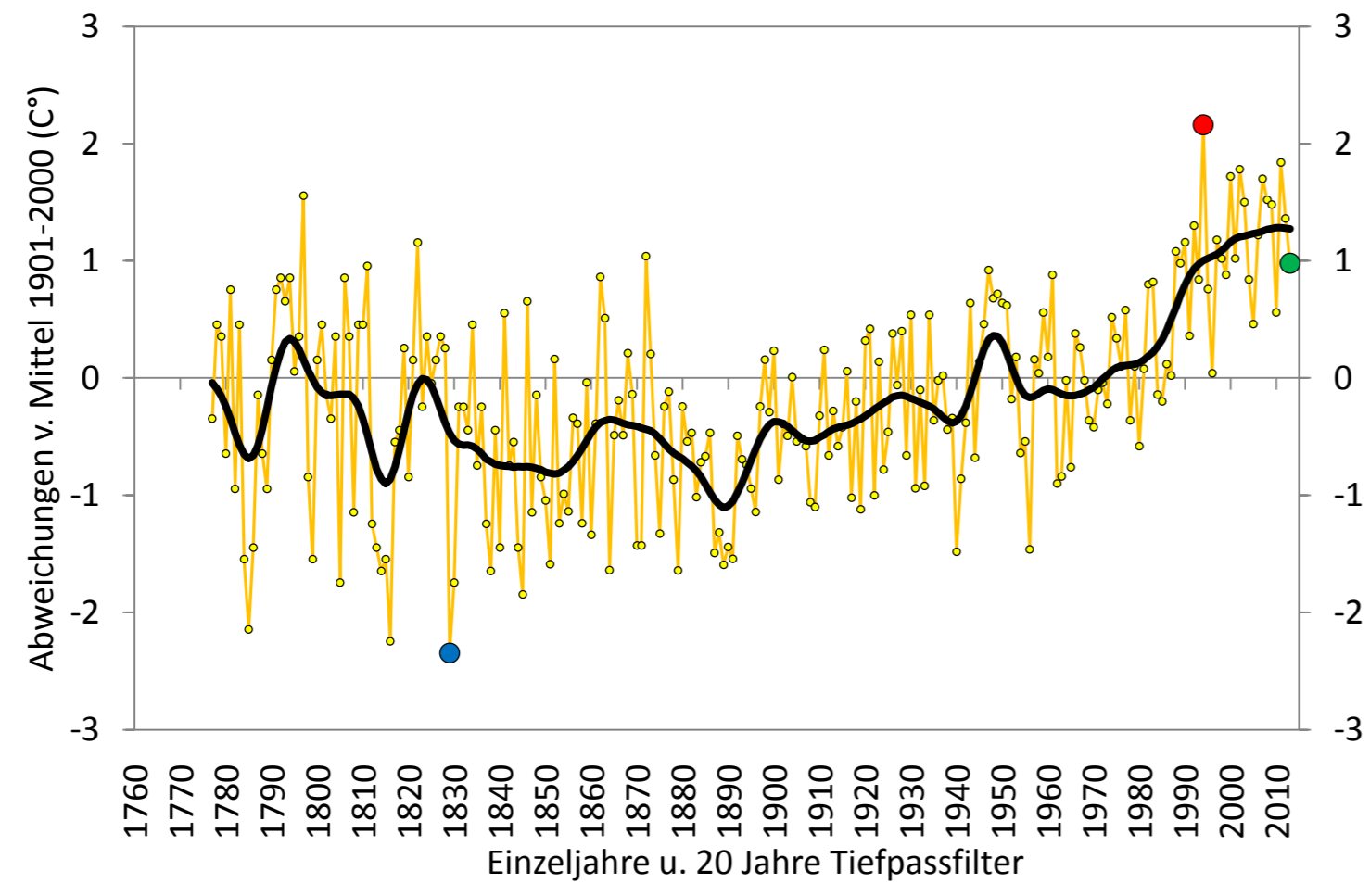
Prozentsatz des Mittels 1901-2000
 Einzeljahre u. 20 Jahre Tiefpassfilter
 ● trockenstes Jahr: 1857 / R = 65% ● Jahr 2013 / R = 105%, Platz 51 der 160-jährigen Reihe
 ● feuchtestes Jahr: 1916 / R = 133%

JAHRES-SONNENSCHENDAUER 1921 - 2013 REGION INNERALPIN



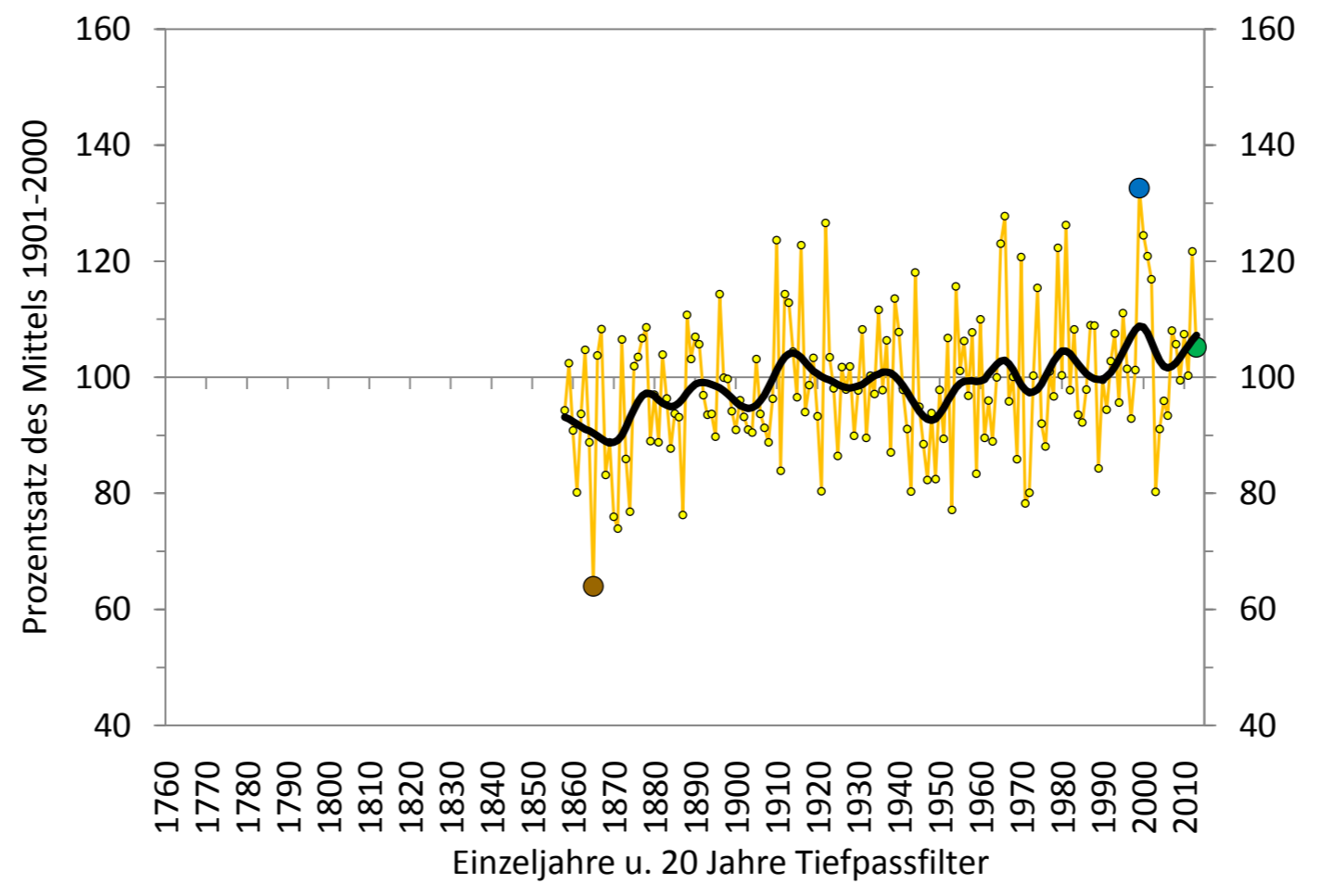
Prozentsatz des Mittels 1901-2000
 Einzeljahre u. 20 Jahre Tiefpassfilter
 ● trübstes Jahr: 1937 / S = 82% ● Jahr 2013 / S = 96%, Platz 25 der 93-jährigen Reihe
 ● sonnigstes Jahr: 2003 / S = 121%

JAHRES-MITTELTEMPERATUR 1777 - 2013 REGION WEST



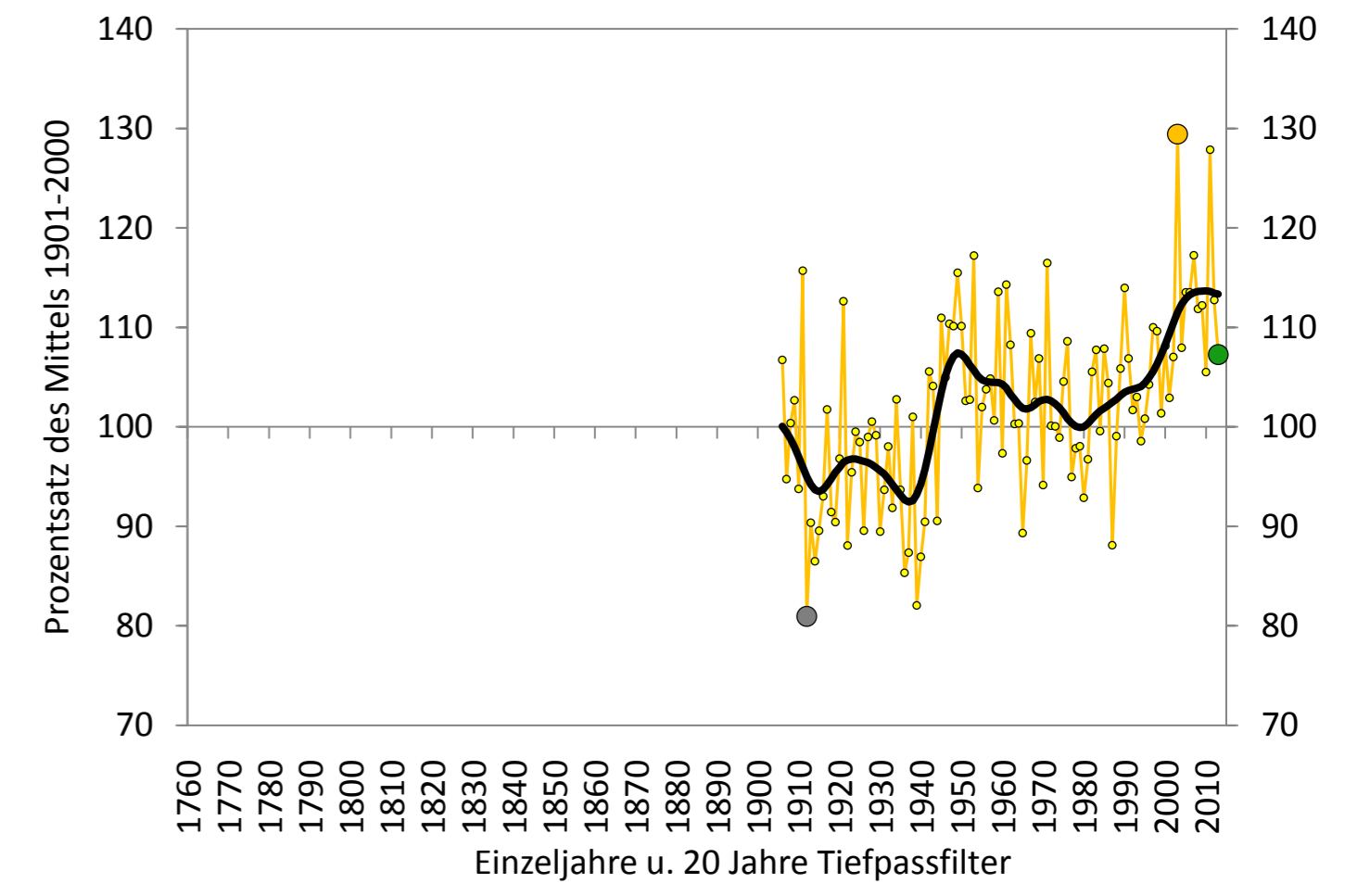
Abweichungen v. Mittel 1901-2000 (°C)
 Einzeljahre u. 20 Jahre Tiefpassfilter
 ● kältestes Jahr: 1829 / $\Delta T = -2.3^\circ\text{C}$ ● Jahr 2013 / $\Delta T = +1.0^\circ\text{C}$, Platz 21 der 237-jährigen Reihe
 ● wärmstes Jahr: 1994 / $\Delta T = +2.2^\circ\text{C}$

JAHRESNIEDERSCHLAG 1858 – 2013 REGION WEST



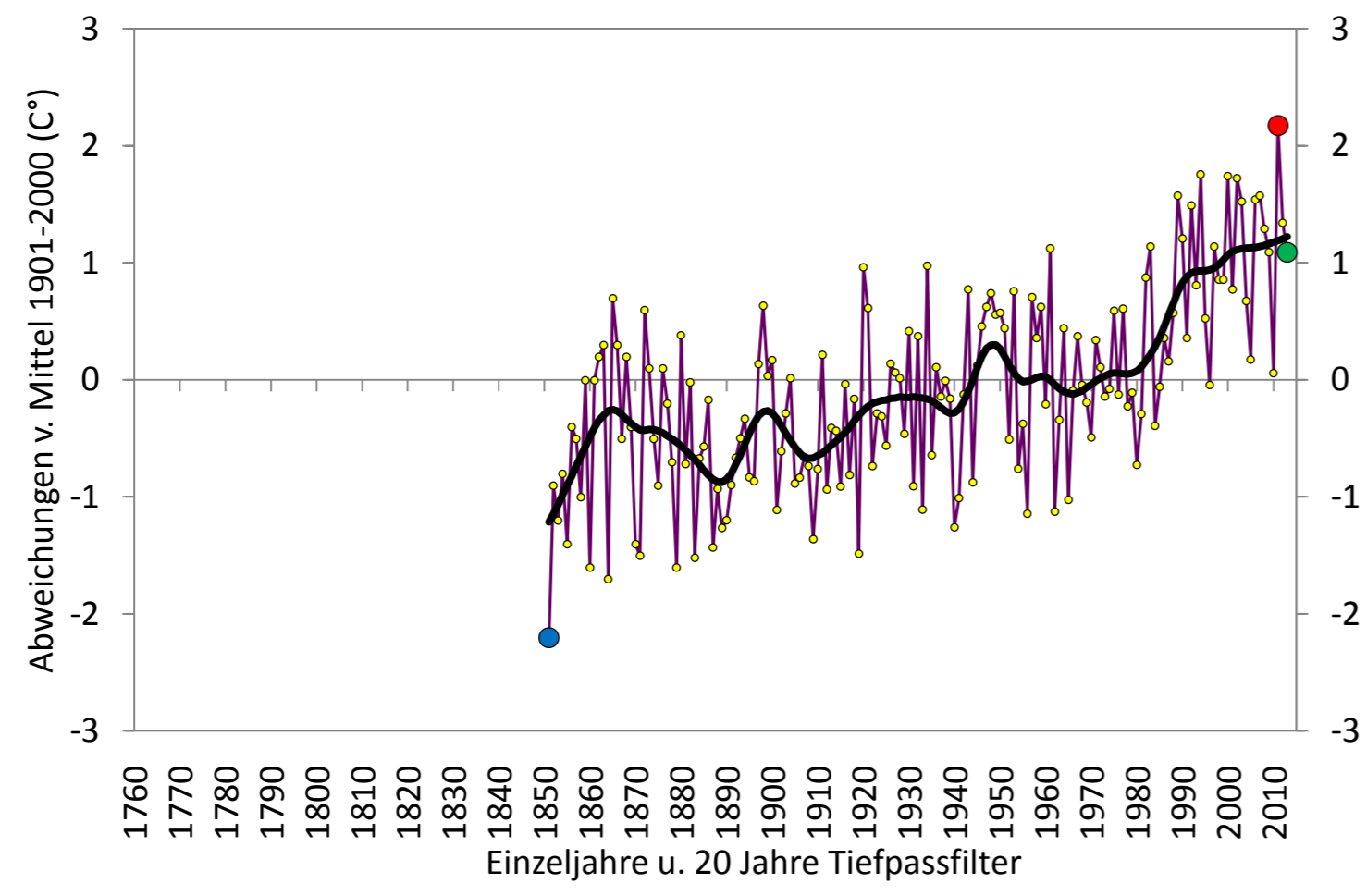
Prozentsatz des Mittels 1901-2000
 Einzeljahre u. 20 Jahre Tiefpassfilter
 ● trockenstes Jahr: 1865 / R = 64% ● Jahr 2013 / R = 105%, Platz 44 der 156-jährigen Reihe
 ● feuchtestes Jahr: 1999 / R = 133%

JAHRES-SONNENSCHENDAUER 1906 - 2013 REGION WEST



Prozentsatz des Mittels 1901-2000
 Einzeljahre u. 20 Jahre Tiefpassfilter
 ● trübstes Jahr: 1912 / S = 81% ● Jahr 2013 / S = 107%, Platz 30 der 108-jährigen Reihe
 ● sonnigstes Jahr: 2003 / S = 129%

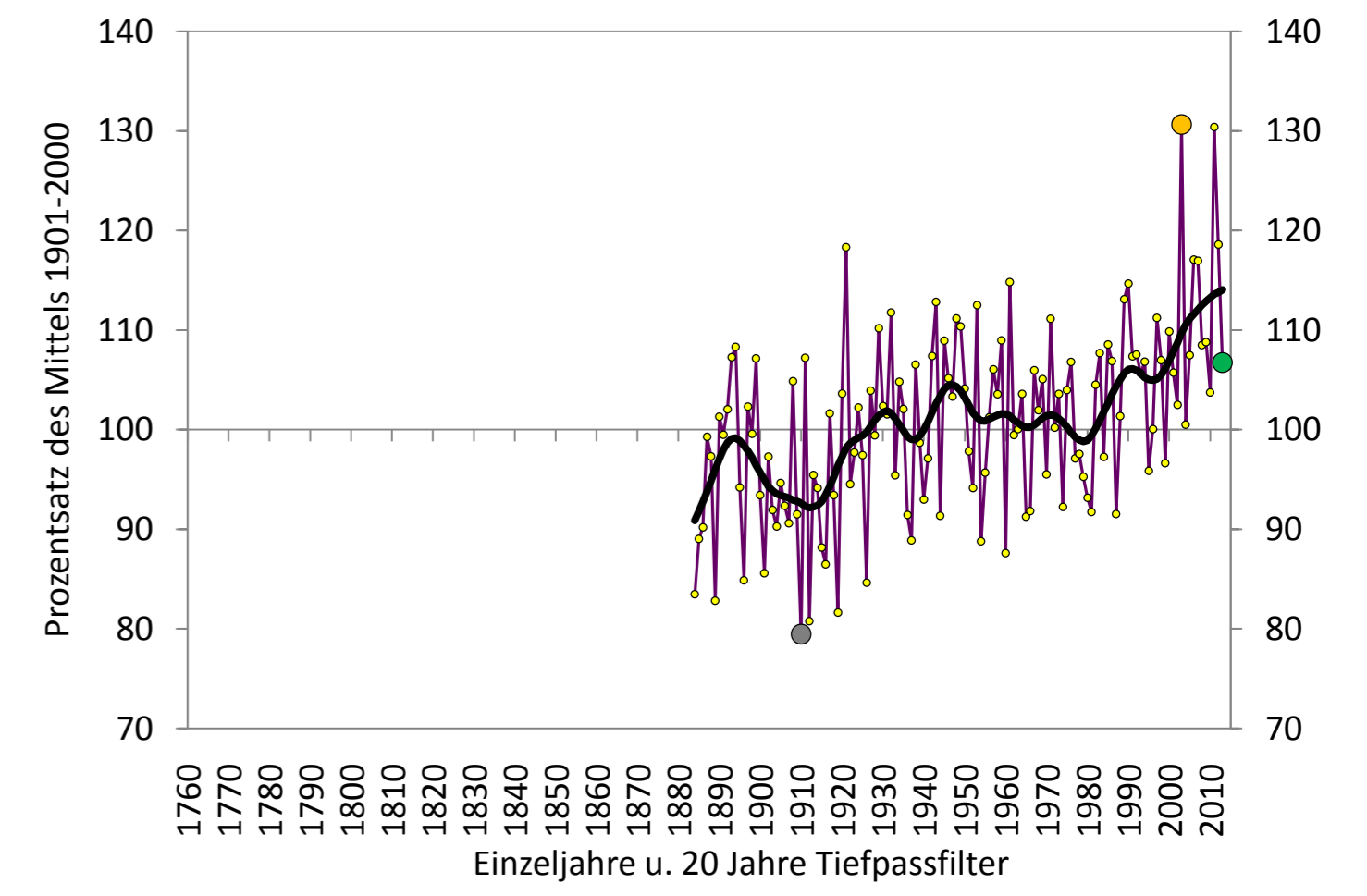
JAHRES-MITTELTEMPERATUR 1851 - 2013 GIPFELREGIONEN



Abweichungen v. Mittel 1901-2000 (°C)
 Einzeljahre u. 20 Jahre Tiefpassfilter
 ● kältestes Jahr: 1851 / $\Delta T = -2.2^\circ\text{C}$ ● Jahr 2013 / $\Delta T = +1.1^\circ\text{C}$, Platz 17 der 163-jährigen Reihe
 ● wärmstes Jahr: 2011 / $\Delta T = +2.2^\circ\text{C}$

Aufgrund der Schwierigkeiten bei der Niederschlagsmessung in den Gipfelregionen wurden keine langjährigen Messreihen in die HISTALP-Datenbank aufgenommen

JAHRES-SONNENSCHENDAUER 1884 - 2013 GIPFELREGIONEN



Prozentsatz des Mittels 1901-2000
 Einzeljahre u. 20 Jahre Tiefpassfilter
 ● trübstes Jahr: 1910 / S = 79% ● Jahr 2013 / S = 107%, Platz 37 der 130-jährigen Reihe
 ● sonnigstes Jahr: 2003 / S = 131%

Regional gemittelte Temperatur-, Niederschlags- und Sonnenscheinzeitreihen, gebildet aus homogenisierten Stationsreihen. Die Daten sind der HISTALP – Datenbank der Zentralanstalt für Meteorologie und Geodynamik entnommen. Abgebildet sind die Abweichungen der jeweiligen Elemente vom Mittel 1901-2000. Für die Mittelbildung sind insgesamt 38 Temperatur-, 44 Niederschlags- und 20 Sonnenscheinstationen herangezogen worden. Alle Daten frei erhältlich unter <http://www.zamg.ac.at/histalp/>