

## HISTALP ÖSTERREICH JAHRESBERICHT 2014



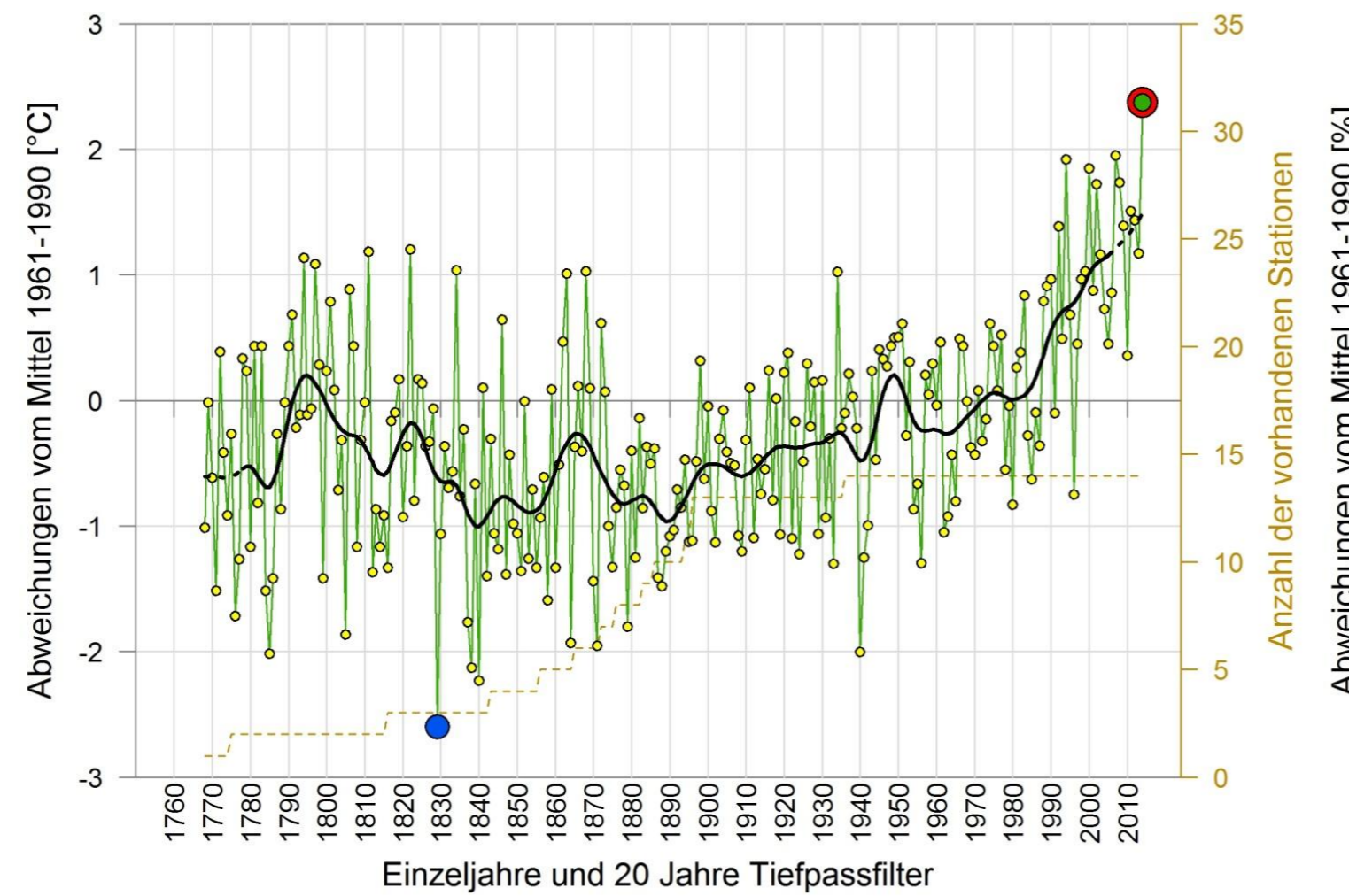
REGION

TEMPERATURZEITREIHEN

NIEDERSCHLAGSZEITREIHEN

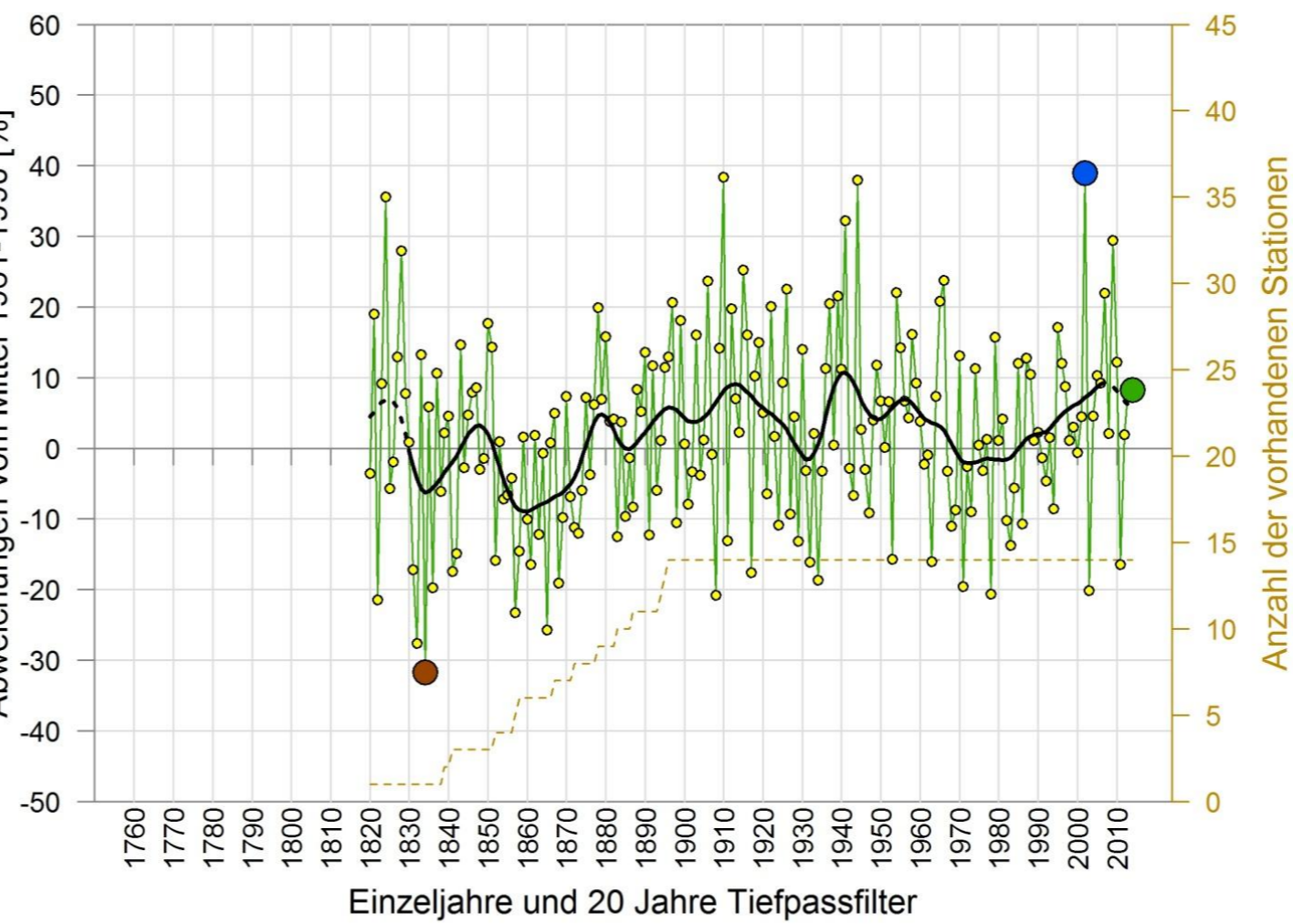
SONNENSCHENITREIHEN

JAHRESMITTELTEMPERATUR 1768 - 2014 REGION NORD



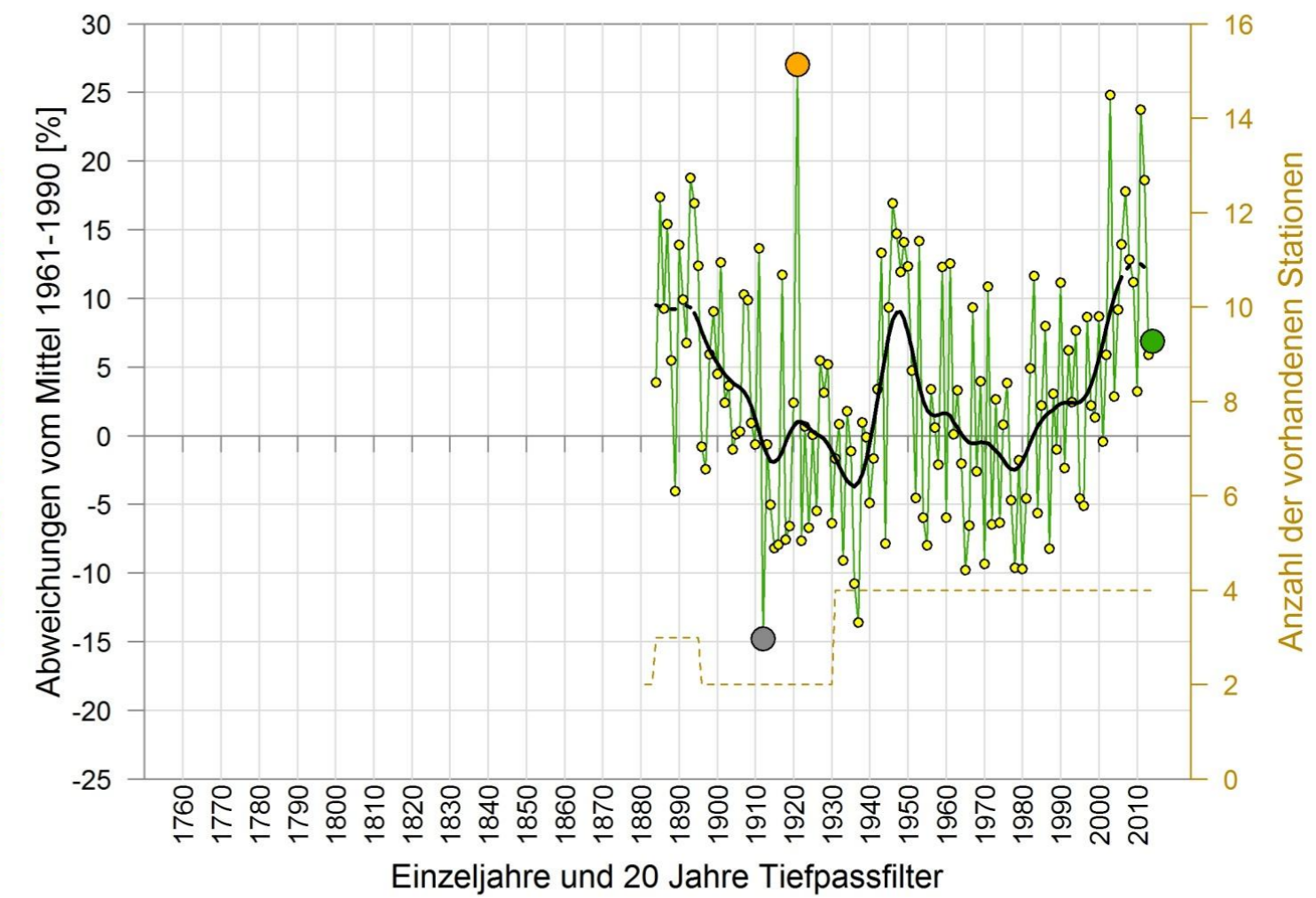
● kältestes Jahr: 1829 /  $\Delta T = -2.6 \text{ }^\circ\text{C}$  ● Jahr 2014 /  $\Delta T = +2.4 \text{ }^\circ\text{C}$   
● wärmstes Jahr: 2014 /  $\Delta T = +2.4 \text{ }^\circ\text{C}$  ● Platz 1 der 247-jährigen Reihe

JAHRESNIEDERSCHLAG 1820 - 2014 REGION NORD



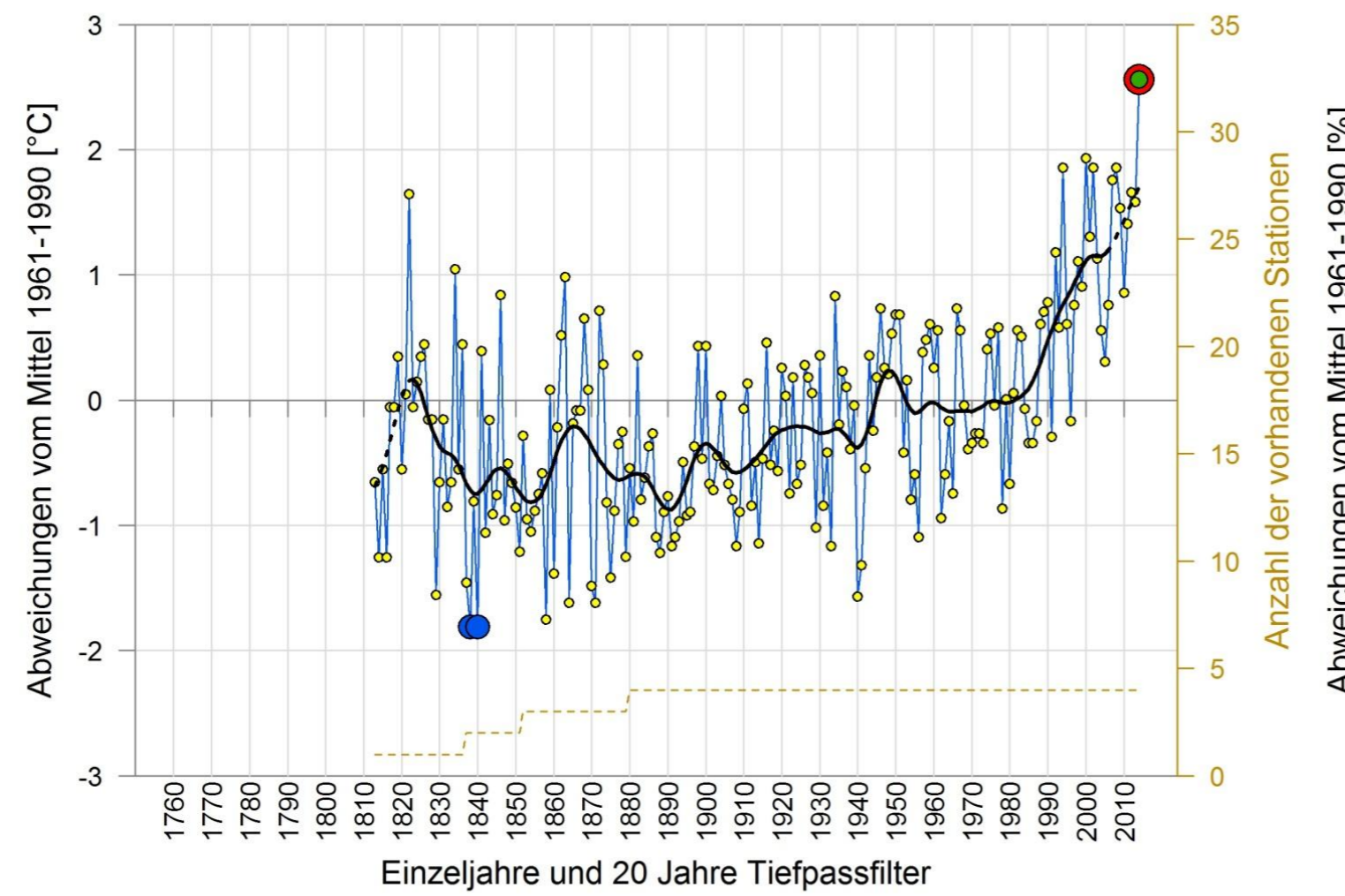
● trockenstes Jahr: 1834 /  $\Delta R = -32 \%$  ● Jahr 2014 /  $\Delta R = +8 \%$   
● feuchtestes Jahr: 2002 /  $\Delta R = +39 \%$  ● Platz 63 der 195-jährigen Reihe

JAHRESSONNENSCHENITREIHEN 1884 - 2014 REGION NORD



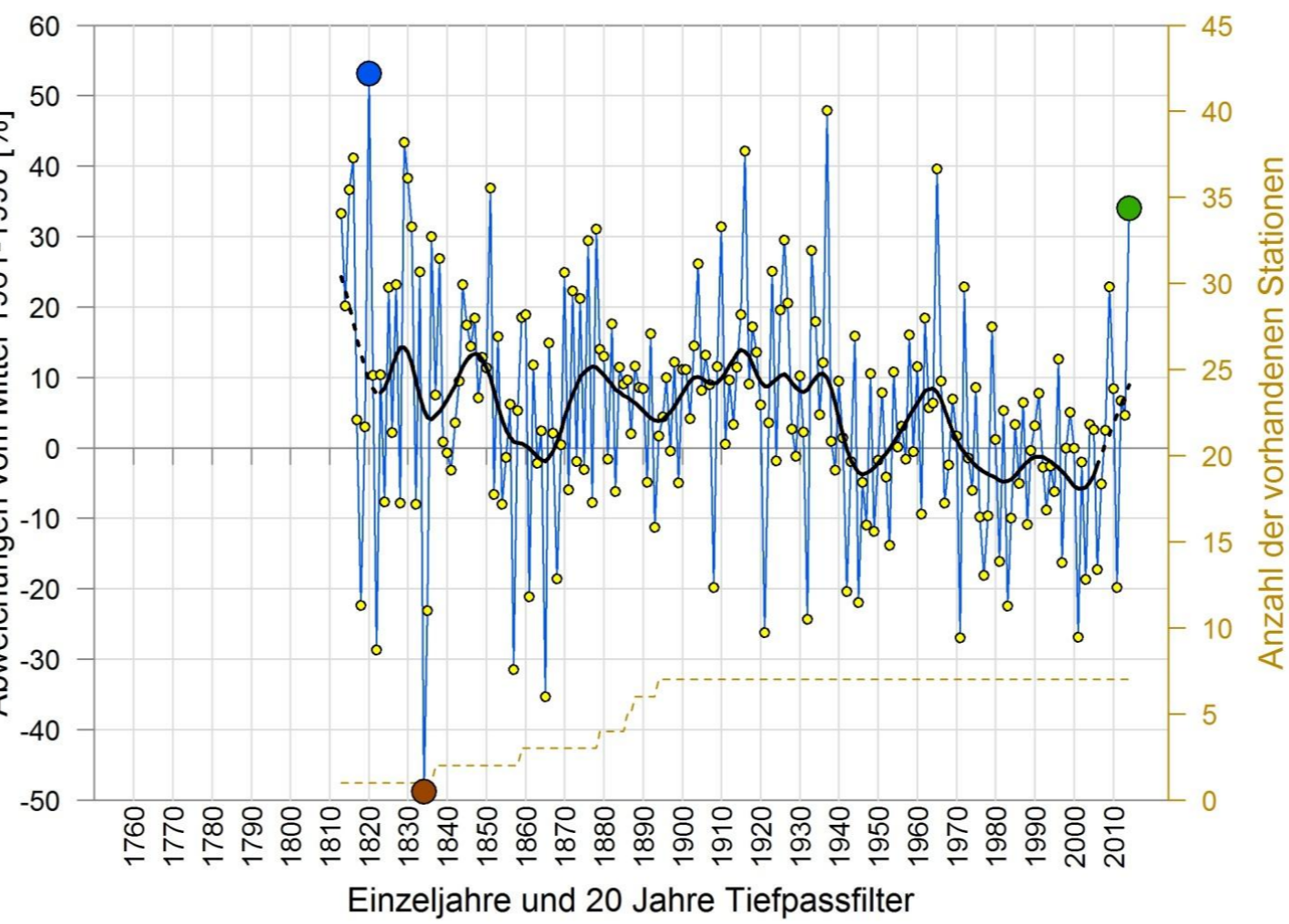
● trübstes Jahr: 1912 /  $\Delta S = -15 \%$  ● Jahr 2014 /  $\Delta S = +7 \%$   
● sonnigstes Jahr: 1921 /  $\Delta S = +27 \%$  ● Platz 42 der 131-jährigen Reihe

JAHRESMITTELTEMPERATUR 1813 - 2014 REGION SÜDOST



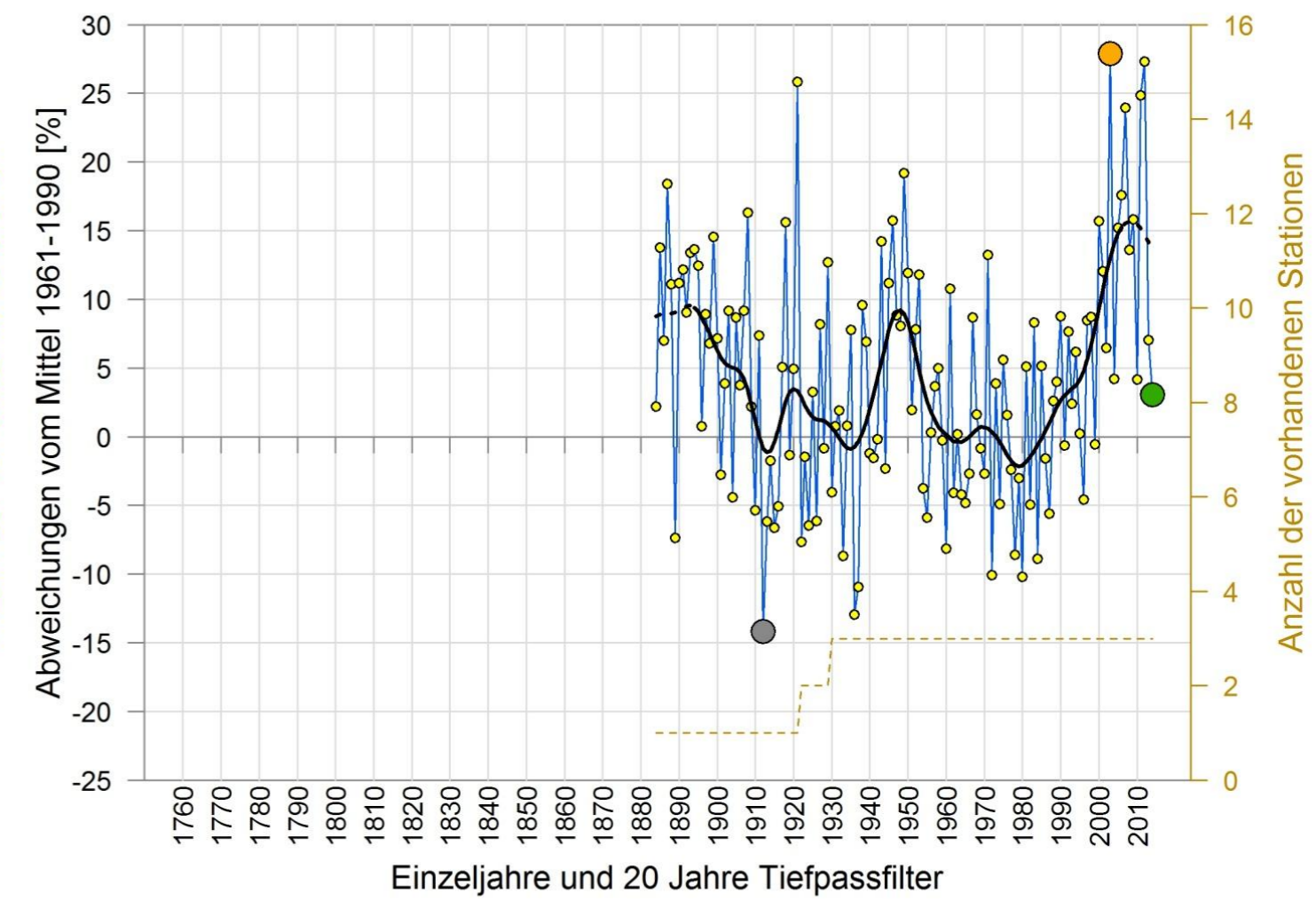
● kältestes Jahr: 1838, 1840 /  $\Delta T = -1.8 \text{ }^\circ\text{C}$  ● Jahr 2014 /  $\Delta T = +2.6 \text{ }^\circ\text{C}$   
● wärmstes Jahr: 2014 /  $\Delta T = +2.6 \text{ }^\circ\text{C}$  ● Platz 1 der 202-jährigen Reihe

JAHRESNIEDERSCHLAG 1813 - 2014 REGION SÜDOST



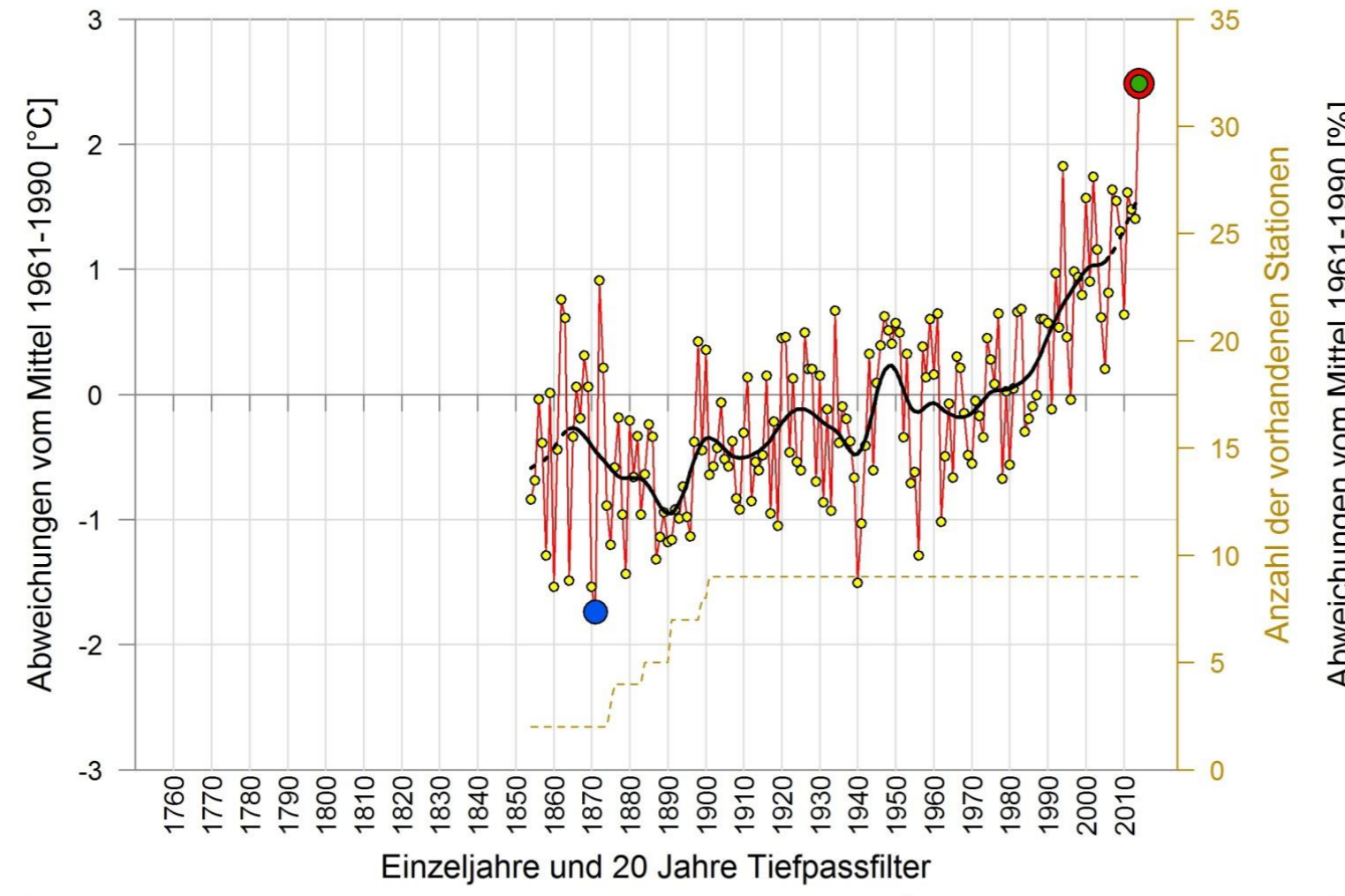
● trockenstes Jahr: 1834 /  $\Delta R = -49 \%$  ● Jahr 2014 /  $\Delta R = +34 \%$   
● feuchtestes Jahr: 1820 /  $\Delta R = +53 \%$  ● Platz 10 der 202-jährigen Reihe

JAHRESSONNENSCHENITREIHEN 1884 - 2014 REGION SÜDOST



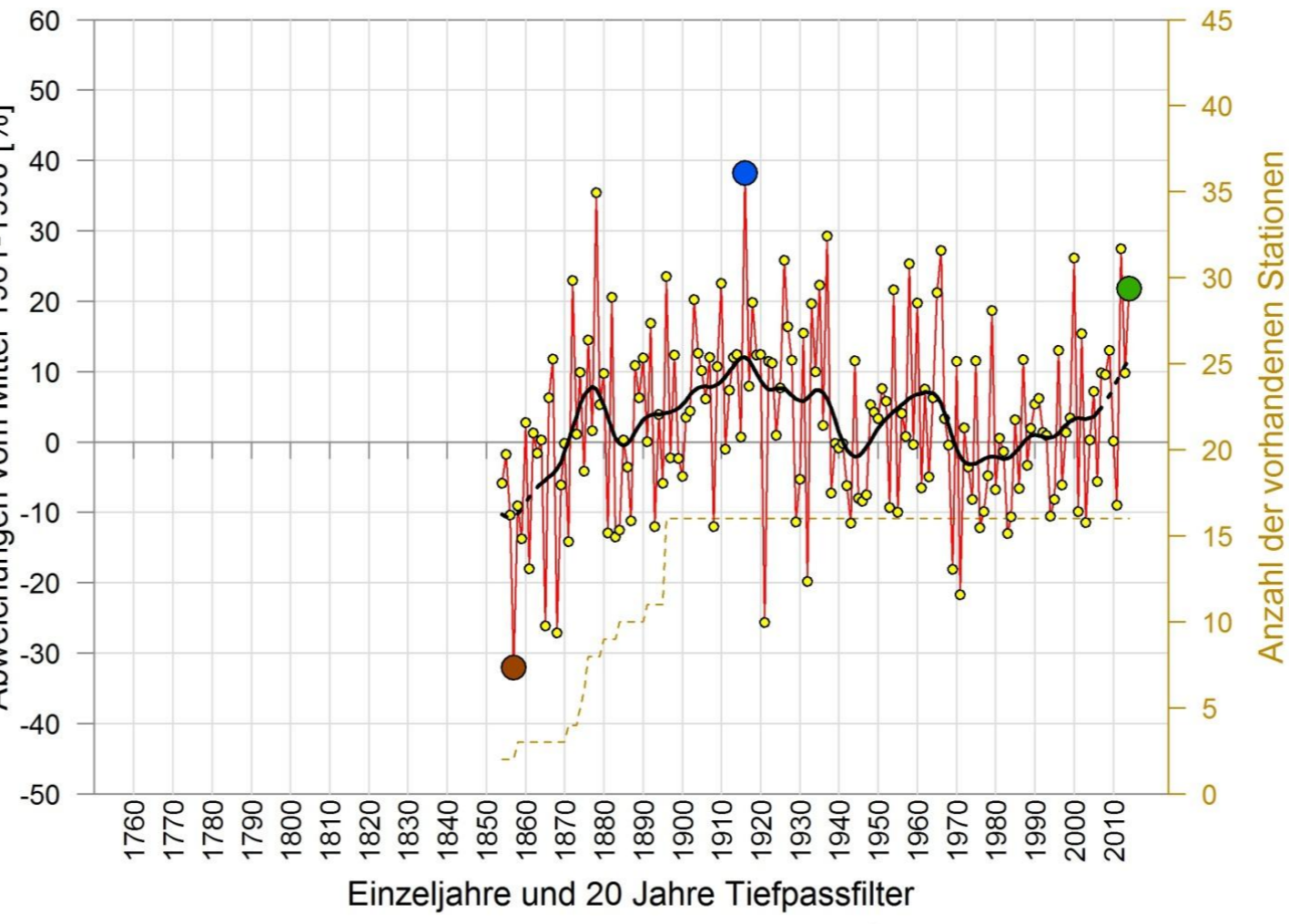
● trübstes Jahr: 1912 /  $\Delta S = -17 \%$  ● Jahr 2014 /  $\Delta S = +3 \%$   
● sonnigstes Jahr: 2003 /  $\Delta S = +28 \%$  ● Platz 60 der 131-jährigen Reihe

JAHRESMITTELTEMPERATUR 1854 - 2014 REGION INNERALPIN



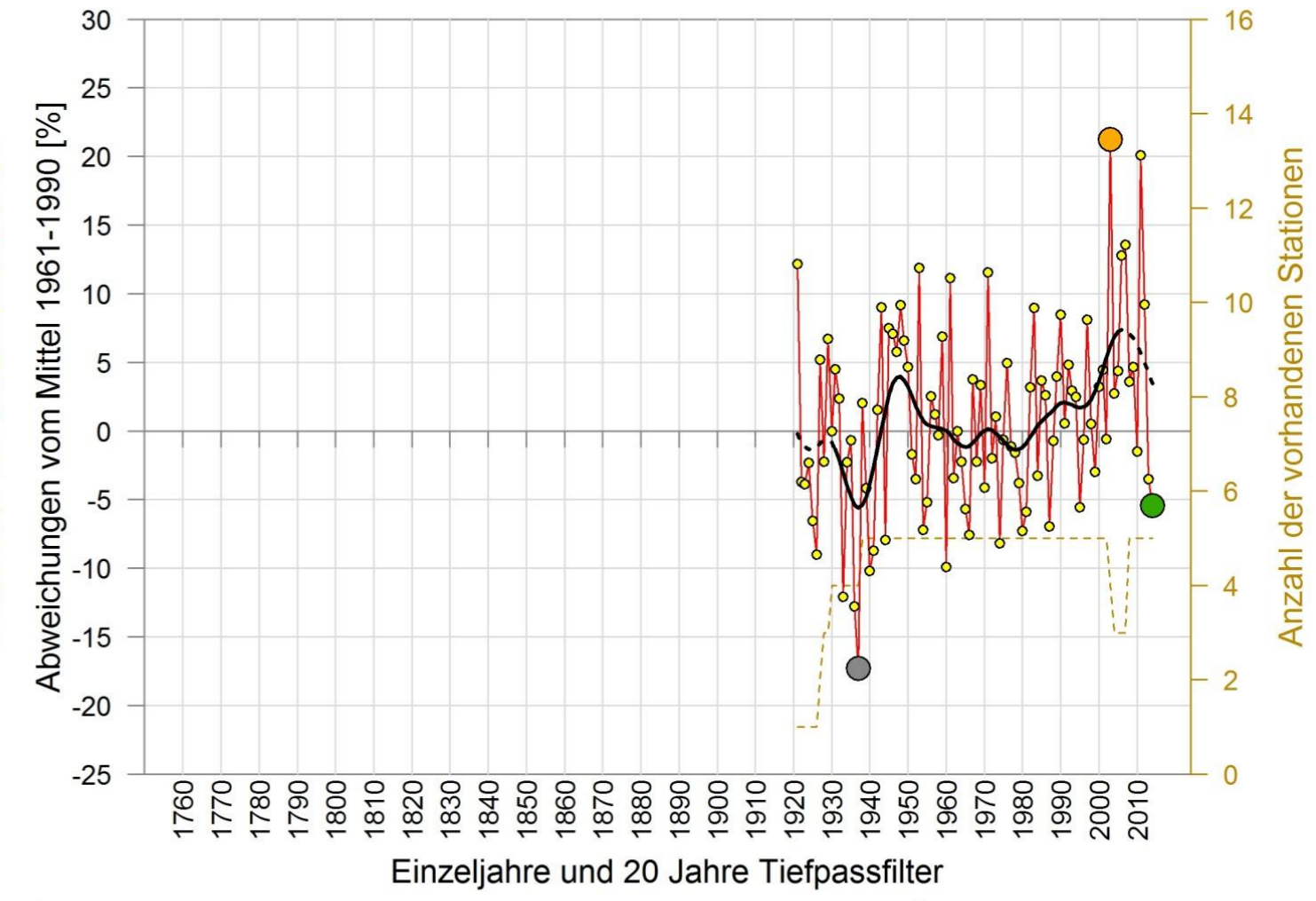
● kältestes Jahr: 1871 /  $\Delta T = -1.7 \text{ }^\circ\text{C}$  ● Jahr 2014 /  $\Delta T = +2.5 \text{ }^\circ\text{C}$   
● wärmstes Jahr: 2014 /  $\Delta T = +2.5 \text{ }^\circ\text{C}$  ● Platz 1 der 161-jährigen Reihe

JAHRESNIEDERSCHLAG 1854 - 2014 REGION INNERALPIN



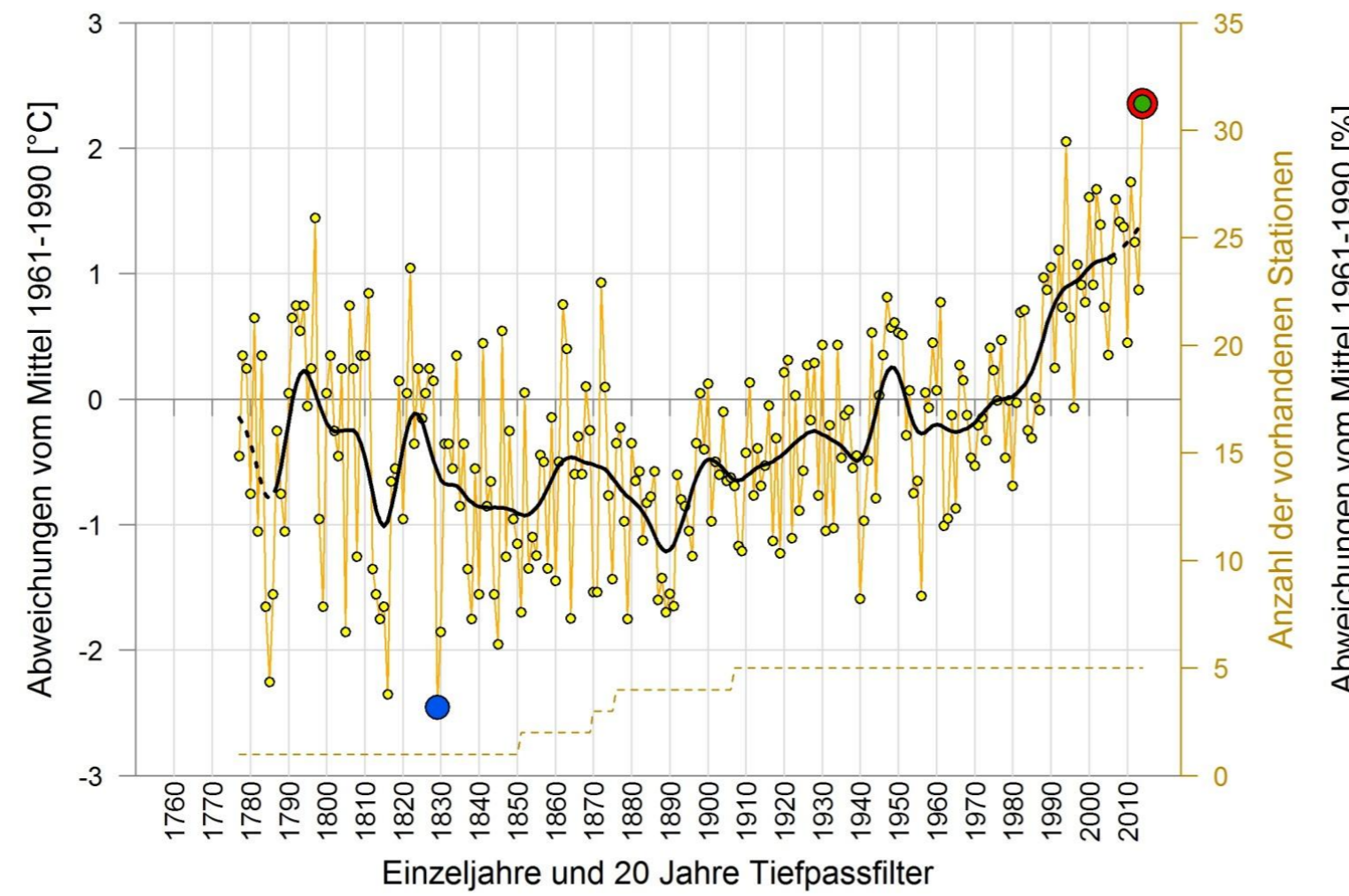
● trockenstes Jahr: 1857 /  $\Delta R = -32 \%$  ● Jahr 2014 /  $\Delta R = +22 \%$   
● feuchtestes Jahr: 1916 /  $\Delta R = +38 \%$  ● Platz 13 der 161-jährigen Reihe

JAHRESSONNENSCHENITREIHEN 1921 - 2014 REGION INNERALPIN



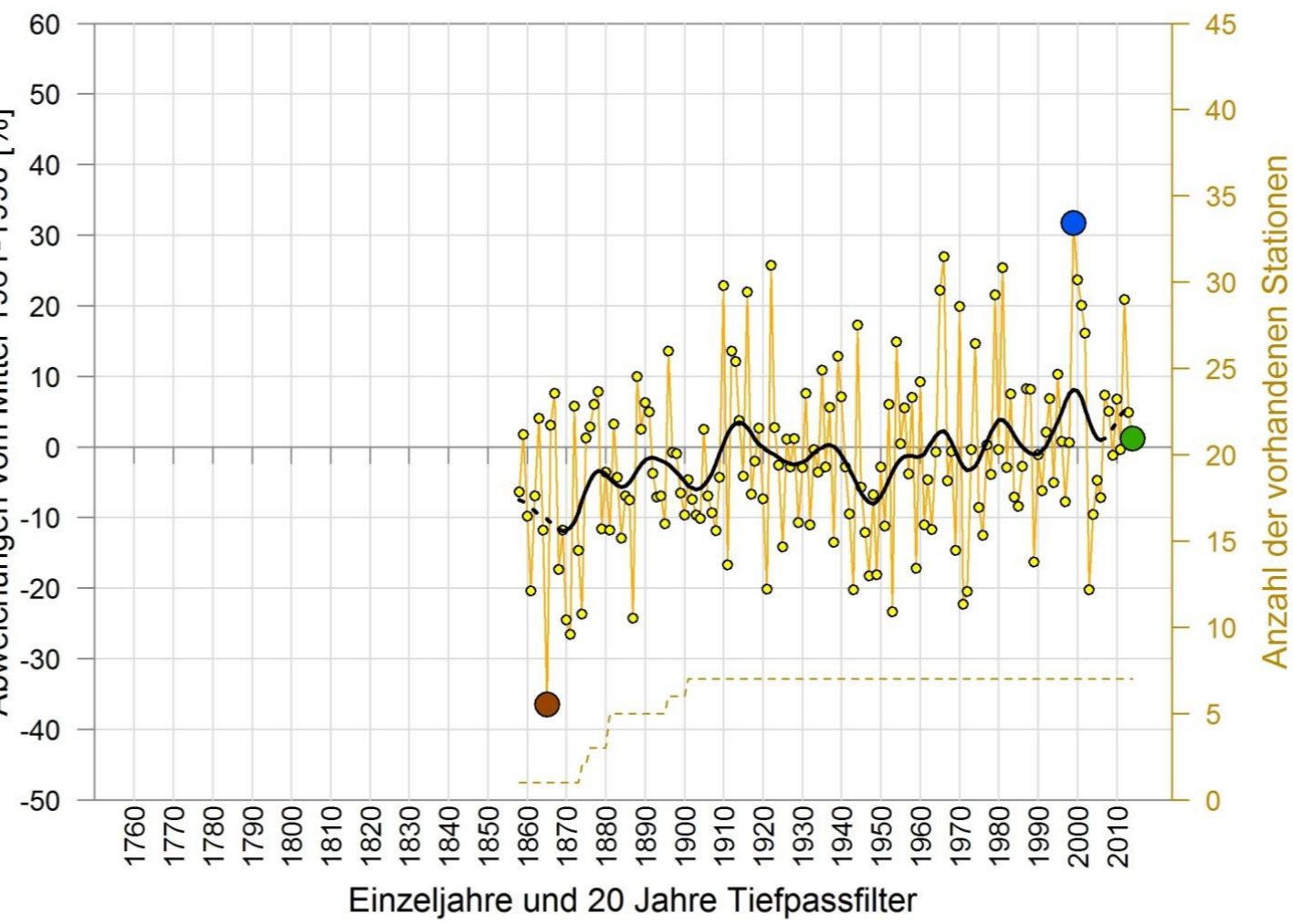
● trübstes Jahr: 1937 /  $\Delta S = -17 \%$  ● Jahr 2014 /  $\Delta S = -5 \%$   
● sonnigstes Jahr: 2003 /  $\Delta S = +21 \%$  ● Platz 18 der 94-jährigen Reihe

JAHRESMITTELTEMPERATUR 1777 - 2014 REGION WEST



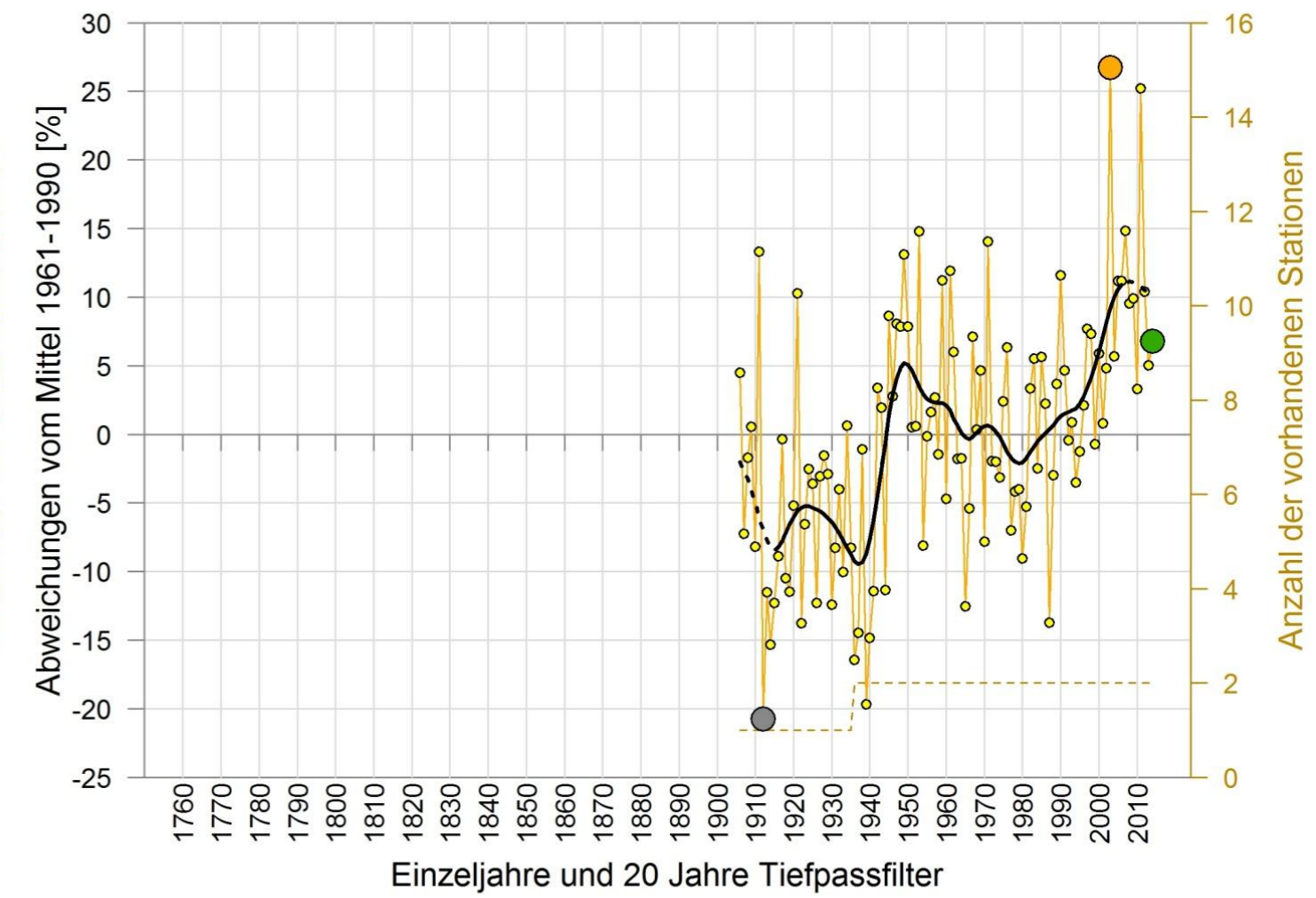
● kältestes Jahr: 1829 /  $\Delta T = -2.5 \text{ }^\circ\text{C}$  ● Jahr 2014 /  $\Delta T = +2.4 \text{ }^\circ\text{C}$   
● wärmstes Jahr: 2014 /  $\Delta T = +2.4 \text{ }^\circ\text{C}$  ● Platz 1 der 238-jährigen Reihe

JAHRESNIEDERSCHLAG 1858 - 2014 REGION WEST



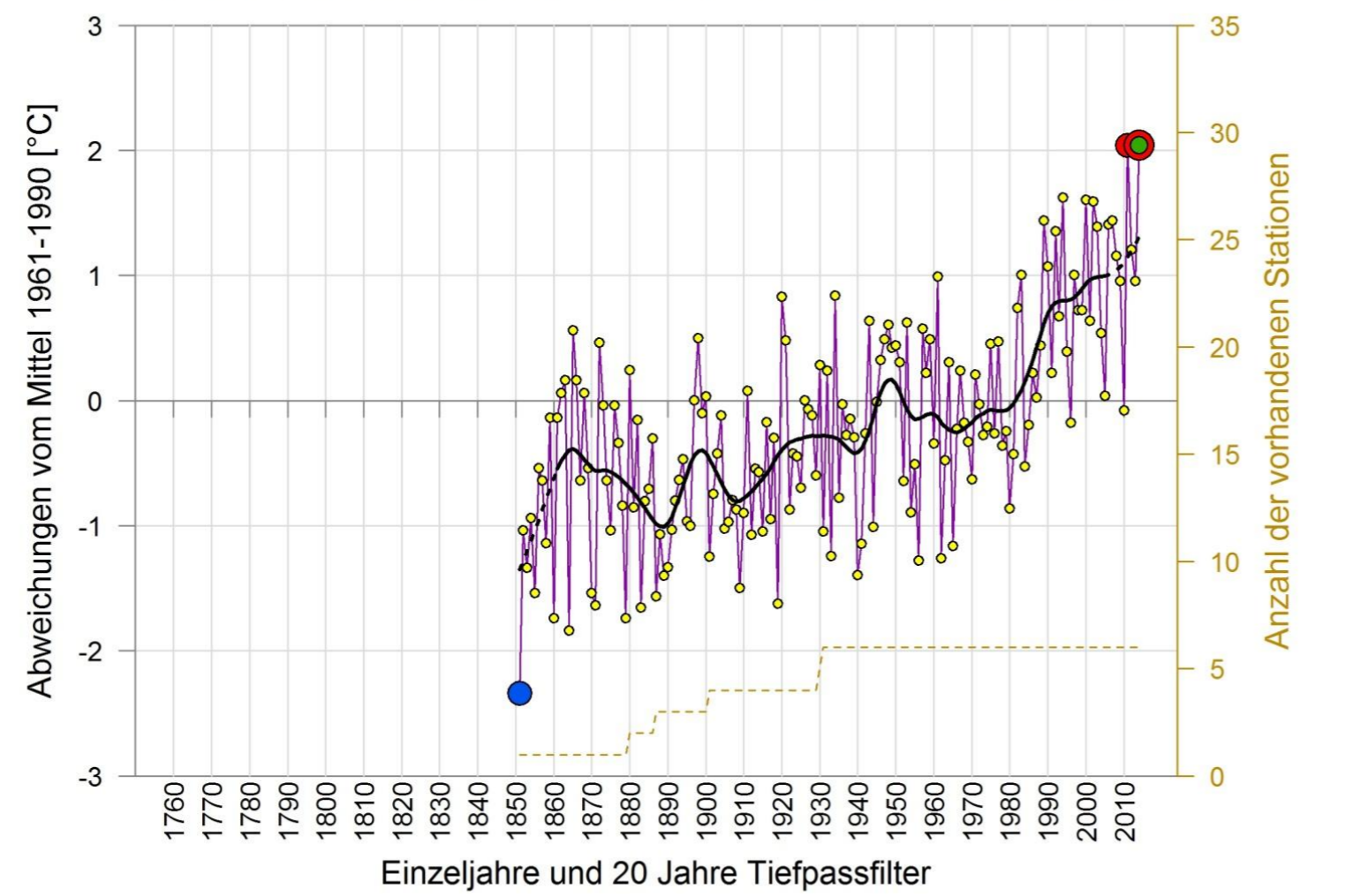
● trockenstes Jahr: 1865 /  $\Delta R = -36 \%$  ● Jahr 2014 /  $\Delta R = +1 \%$   
● feuchtestes Jahr: 1999 /  $\Delta R = +32 \%$  ● Platz 58 der 157-jährigen Reihe

JAHRESSONNENSCHENITREIHEN 1906 - 2014 REGION WEST



● trübstes Jahr: 1912 /  $\Delta S = -21 \%$  ● Jahr 2014 /  $\Delta S = +7 \%$   
● sonnigstes Jahr: 2003 /  $\Delta S = +27 \%$  ● Platz 24 der 109-jährigen Reihe

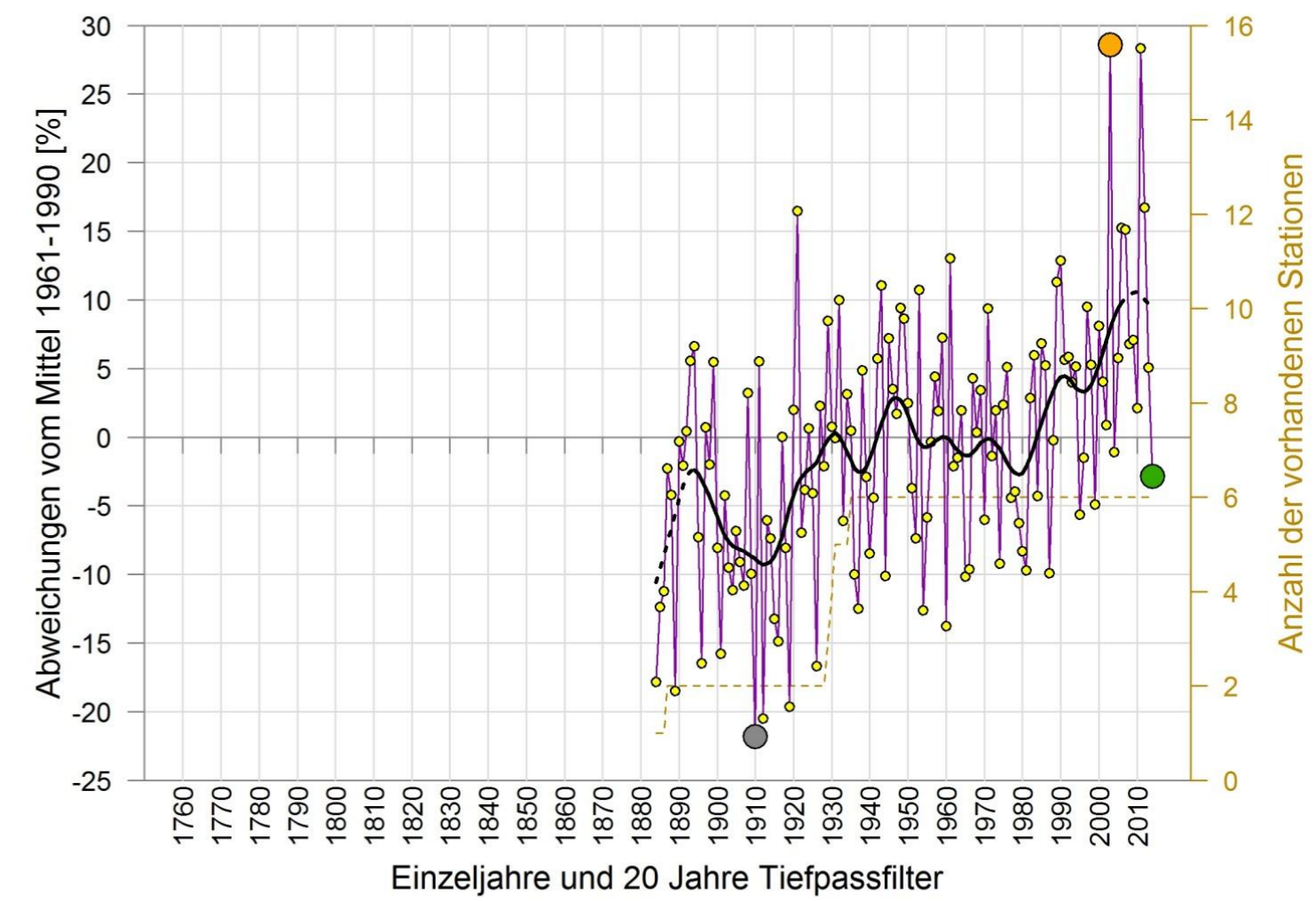
JAHRESMITTELTEMPERATUR 1851 - 2014 GIPFELREGIONEN



● kältestes Jahr: 1851 /  $\Delta T = -2.3 \text{ }^\circ\text{C}$  ● Jahr 2014 /  $\Delta T = +2.0 \text{ }^\circ\text{C}$   
● wärmstes Jahr: 2011, 2014 /  $\Delta T = +2.0 \text{ }^\circ\text{C}$  ● Platz 1 der 164-jährigen Reihe

Aufgrund der Schwierigkeiten bei der Niederschlagsmessung in den Gipfelregionen wurden keine langjährigen Messreihen in die HISTALP-Datenbank aufgenommen

JAHRESSONNENSCHENITREIHEN 1884 - 2014 GIPFELREGIONEN



● trübstes Jahr: 1910 /  $\Delta S = -22 \%$  ● Jahr 2014 /  $\Delta S = -3 \%$   
● sonnigstes Jahr: 2003 /  $\Delta S = +29 \%$  ● Platz 54 der 131-jährigen Reihe

Regional gemittelte Temperatur-, Niederschlags- und Sonnenscheinzeitreihen, gebildet aus homogenisierten Stationsreihen. Die Daten sind der HISTALP – Datenbank der Zentralanstalt für Meteorologie und Geodynamik entnommen. Abgebildet sind die Abweichungen der jeweiligen Elemente vom Mittel 1961-1990. Für die Mittelbildung sind insgesamt 38 Temperatur-, 44 Niederschlags- und 20 Sonnenscheinstationen herangezogen worden. Alle Daten frei erhältlich unter <http://www.zamg.ac.at/histalp/>