

HISTALP ÖSTERREICH SOMMERBERICHT 2021



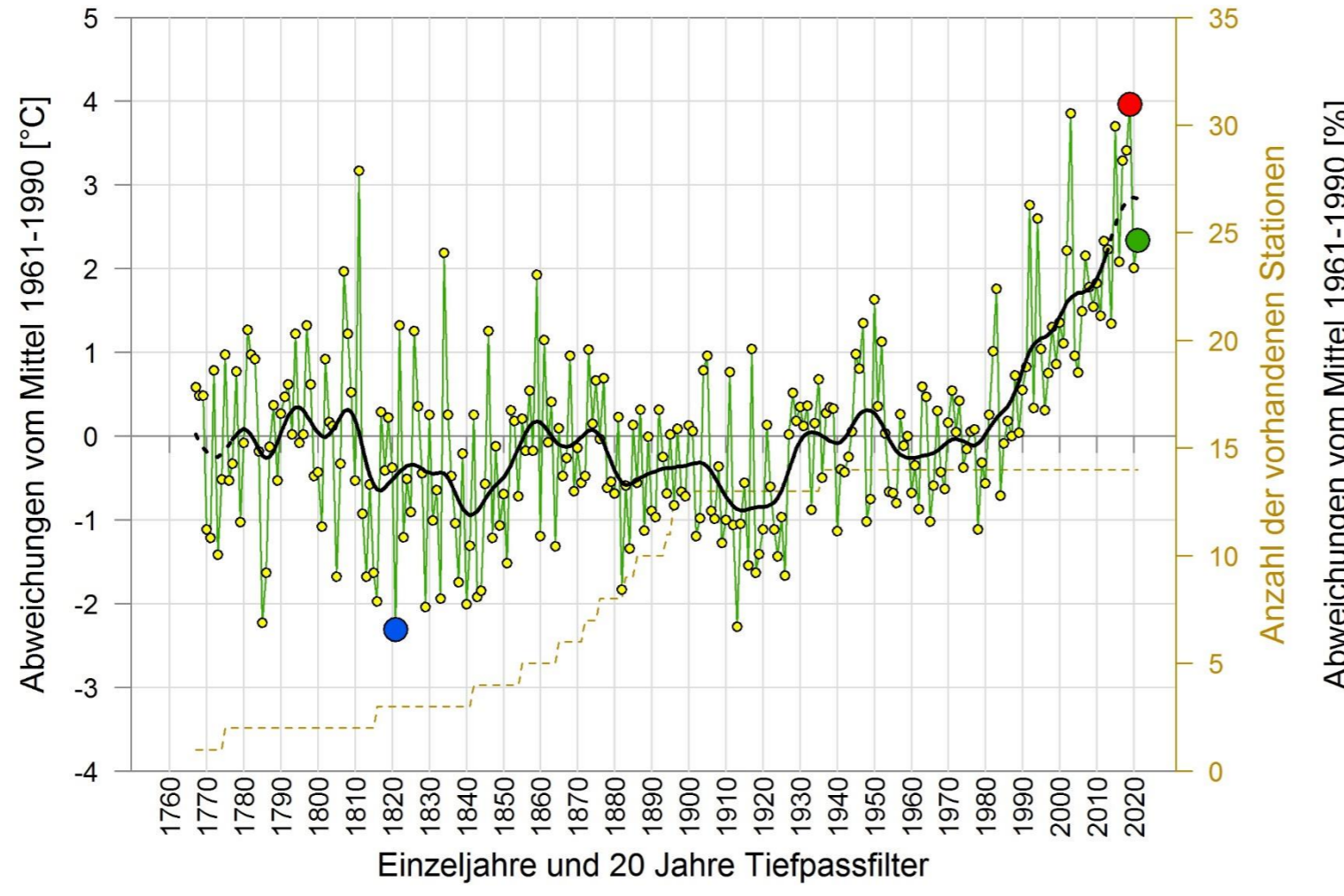
REGION

TEMPERATURZEITREIHEN

NIEDERSCHLAGSZEITREIHEN

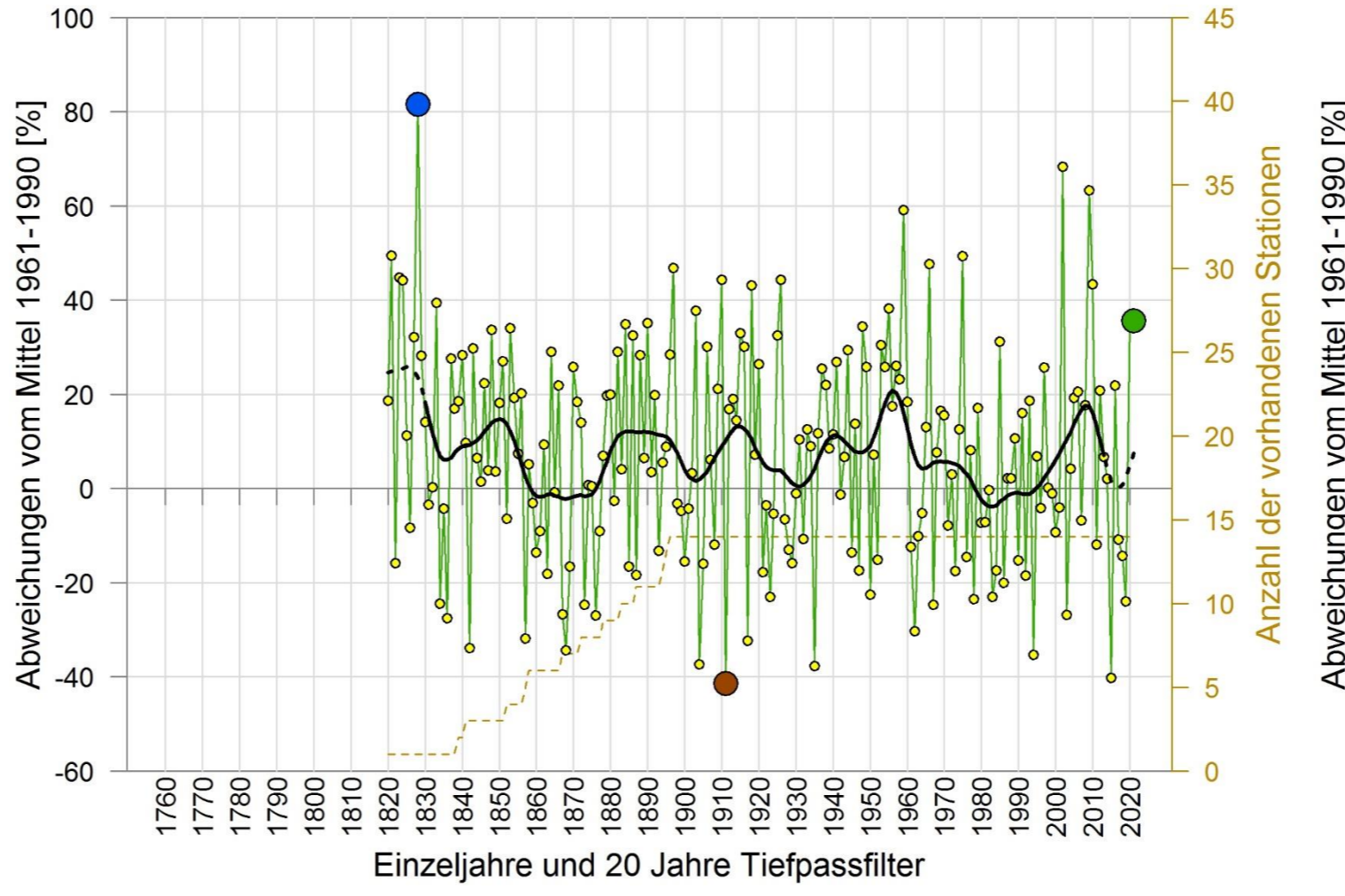
SONNENSCHENITREIHEN

SOMMERMITTELTEMPERATUR 1767 - 2021 REGION NORD



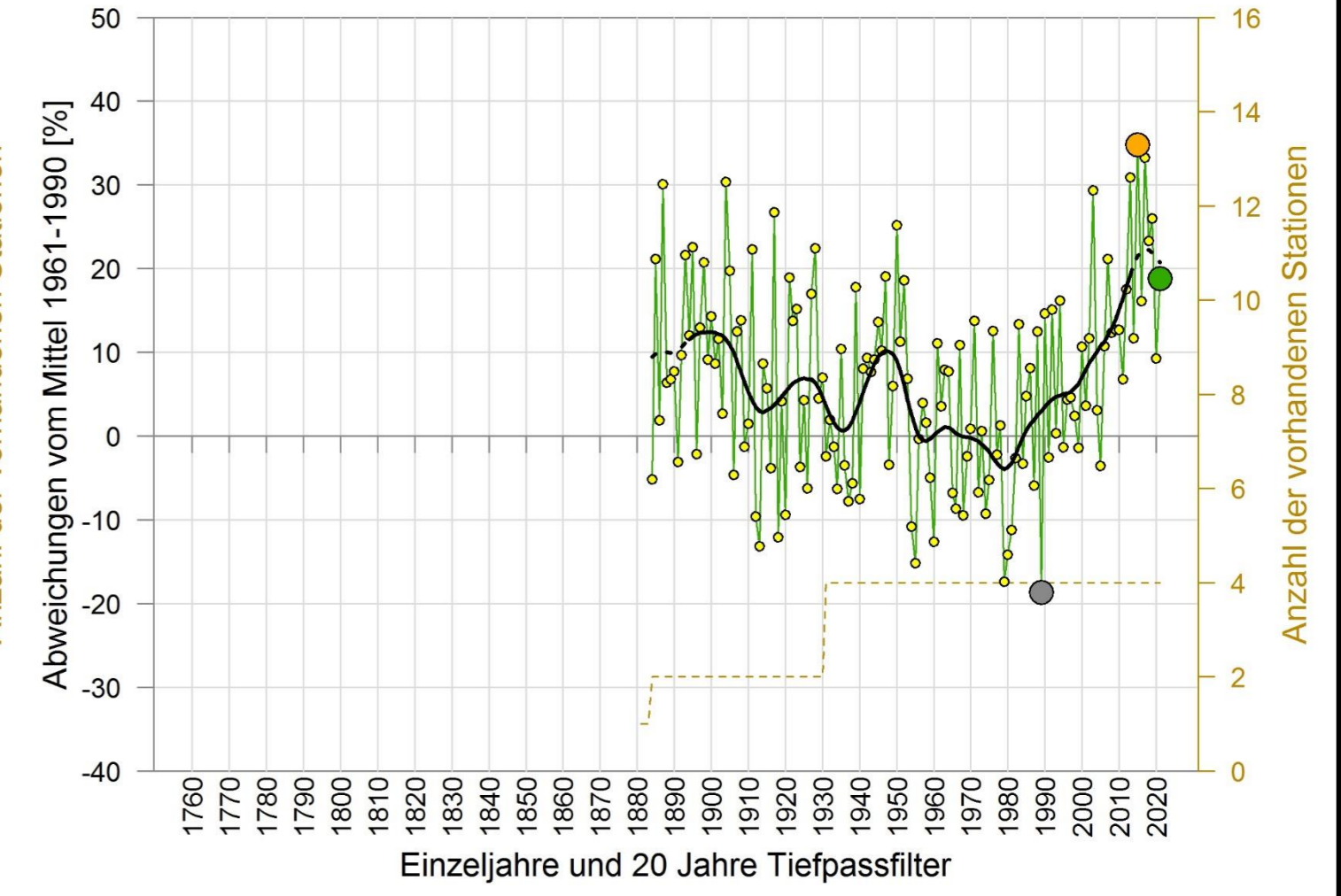
● kältestes Jahr: 1821 / $\Delta T = -2.3$ °C
● wärmstes Jahr: 2019 / $\Delta T = +4.0$ °C
● Jahr 2021 / $\Delta T = +2.3$ °C
● Platz 9 der 255-jährigen Reihe

SOMMERNIEDERSCHLAG 1820 - 2021 REGION NORD



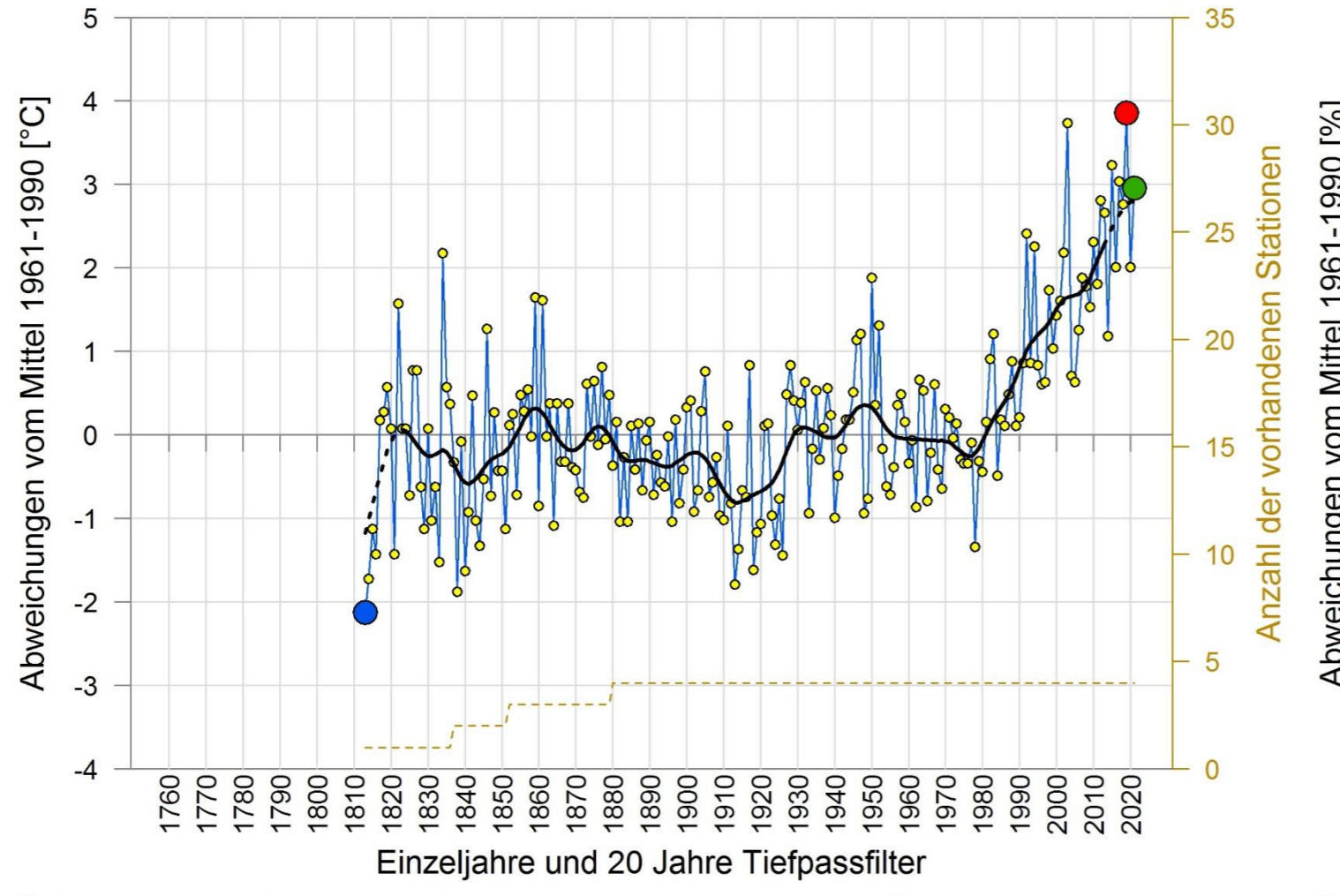
● trockenstes Jahr: 1911 / $\Delta R = -41$ %
● feuchtestes Jahr: 1828 / $\Delta R = +82$ %
● Jahr 2021 / $\Delta R = +36$ %
● Platz 18 der 202-jährigen Reihe

SOMMERSONNENSCHENIDAUER 1884 - 2021 REGION NORD



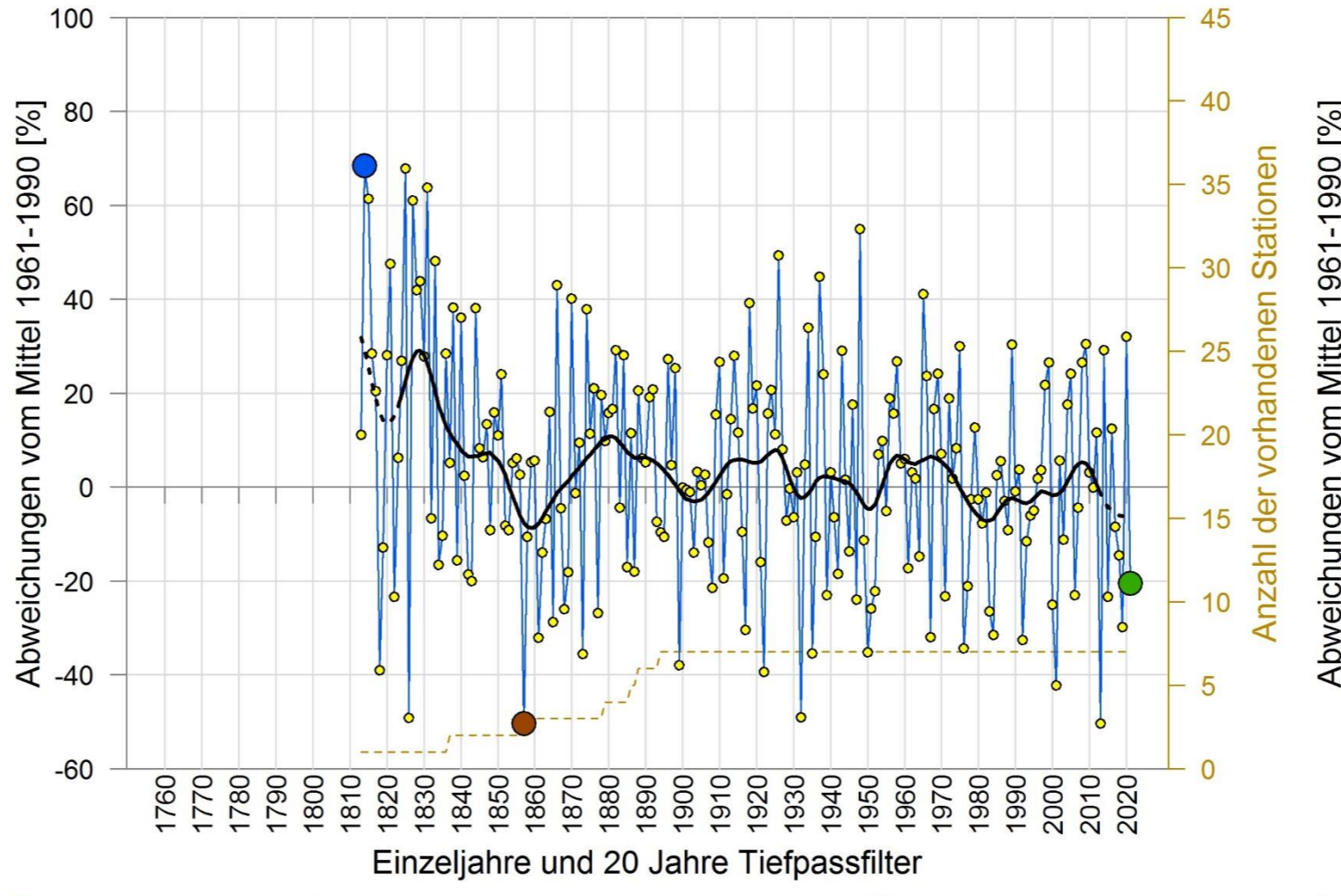
● trübstes Jahr: 1989 / $\Delta S = -19$ %
● sonnigstes Jahr: 2015 / $\Delta S = +35$ %
● Jahr 2021 / $\Delta S = +19$ %
● Platz 21 der 138-jährigen Reihe

SOMMERMITTELTEMPERATUR 1813 - 2021 REGION SÜDOST



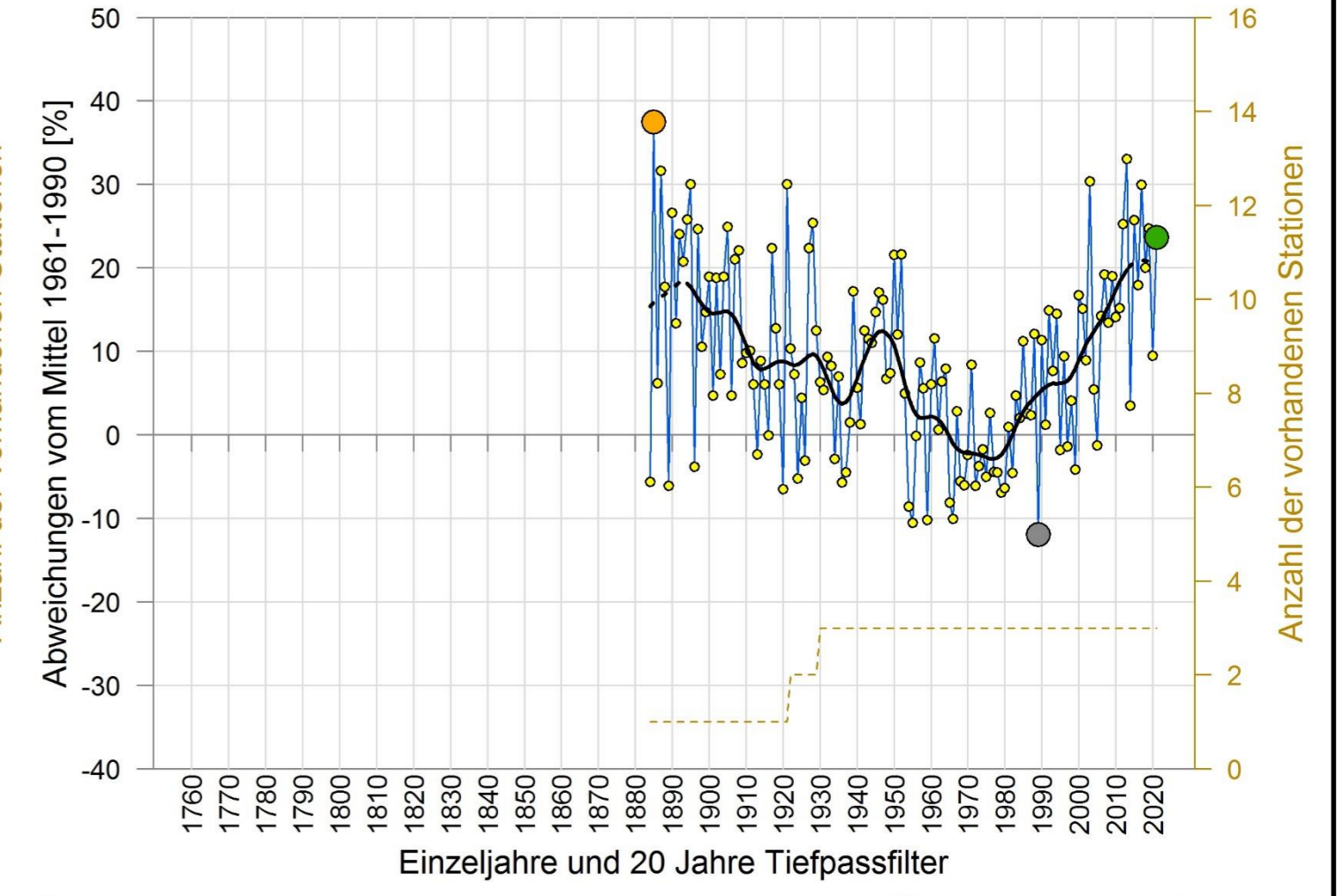
● kältestes Jahr: 1813 / $\Delta T = -2.1$ °C
● wärmstes Jahr: 2019 / $\Delta T = +3.9$ °C
● Jahr 2021 / $\Delta T = +3.0$ °C
● Platz 5 der 209-jährigen Reihe

SOMMERNIEDERSCHLAG 1813 - 2021 REGION SÜDOST



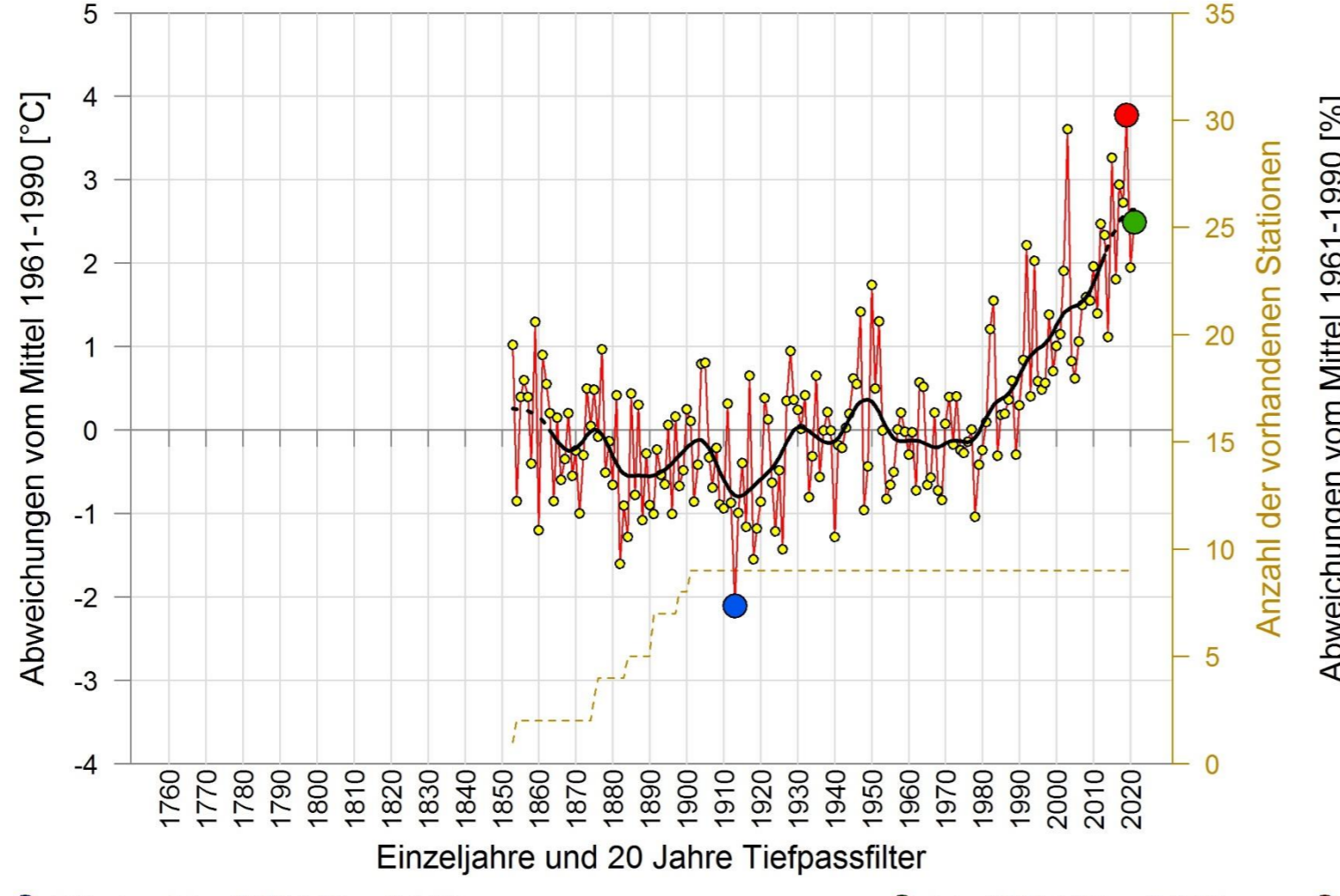
● trockenstes Jahr: 1857 / $\Delta R = -50$ %
● feuchtestes Jahr: 1814 / $\Delta R = +68$ %
● Jahr 2021 / $\Delta R = -20$ %
● Platz 34 der 209-jährigen Reihe

SOMMERSONNENSCHENIDAUER 1884 - 2021 REGION SÜDOST



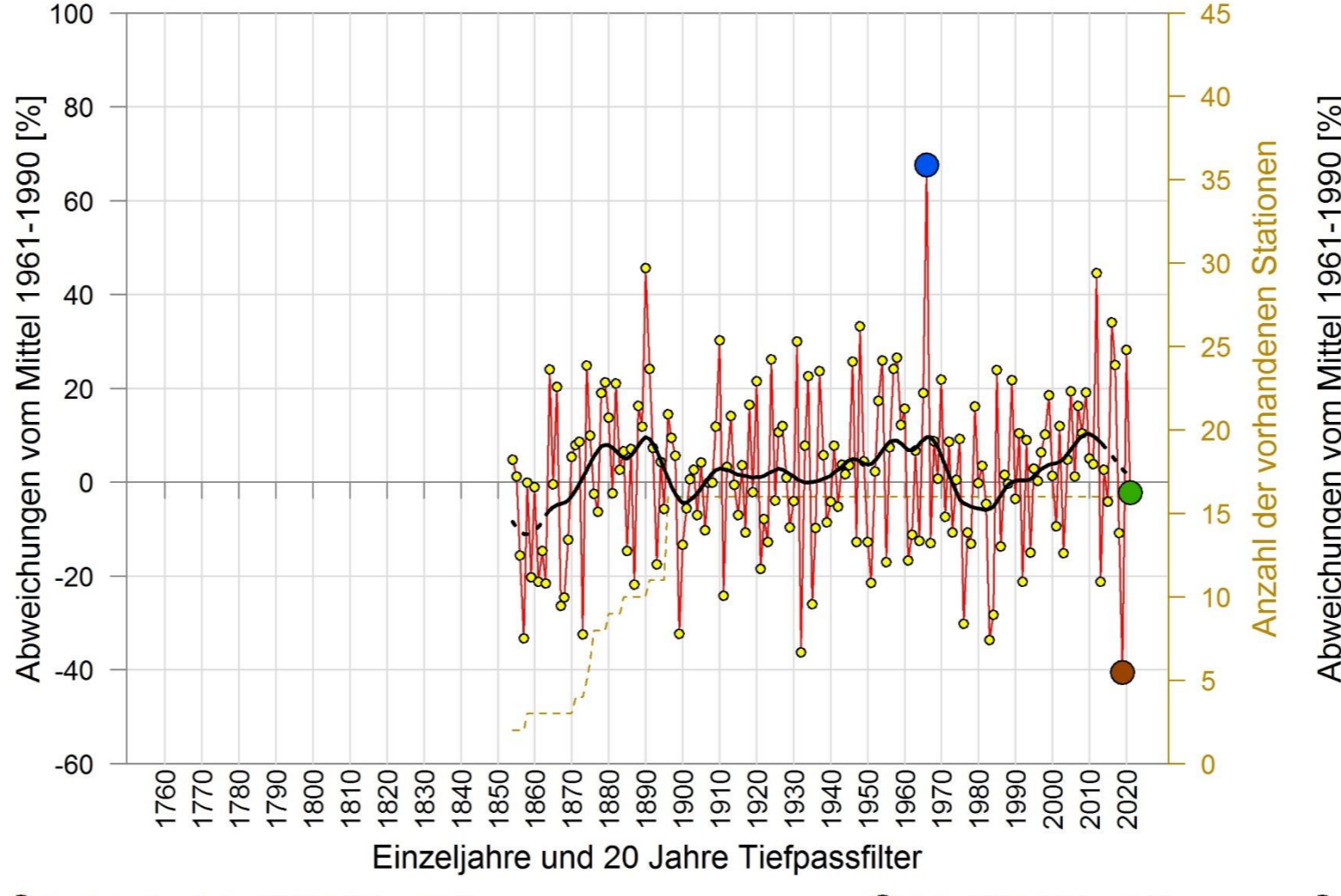
● trübstes Jahr: 1989 / $\Delta S = -12$ %
● sonnigstes Jahr: 1885 / $\Delta S = +38$ %
● Jahr 2021 / $\Delta S = +24$ %
● Platz 16 der 138-jährigen Reihe

SOMMERMITTELTEMPERATUR 1853 - 2021 REGION INNERALPIN



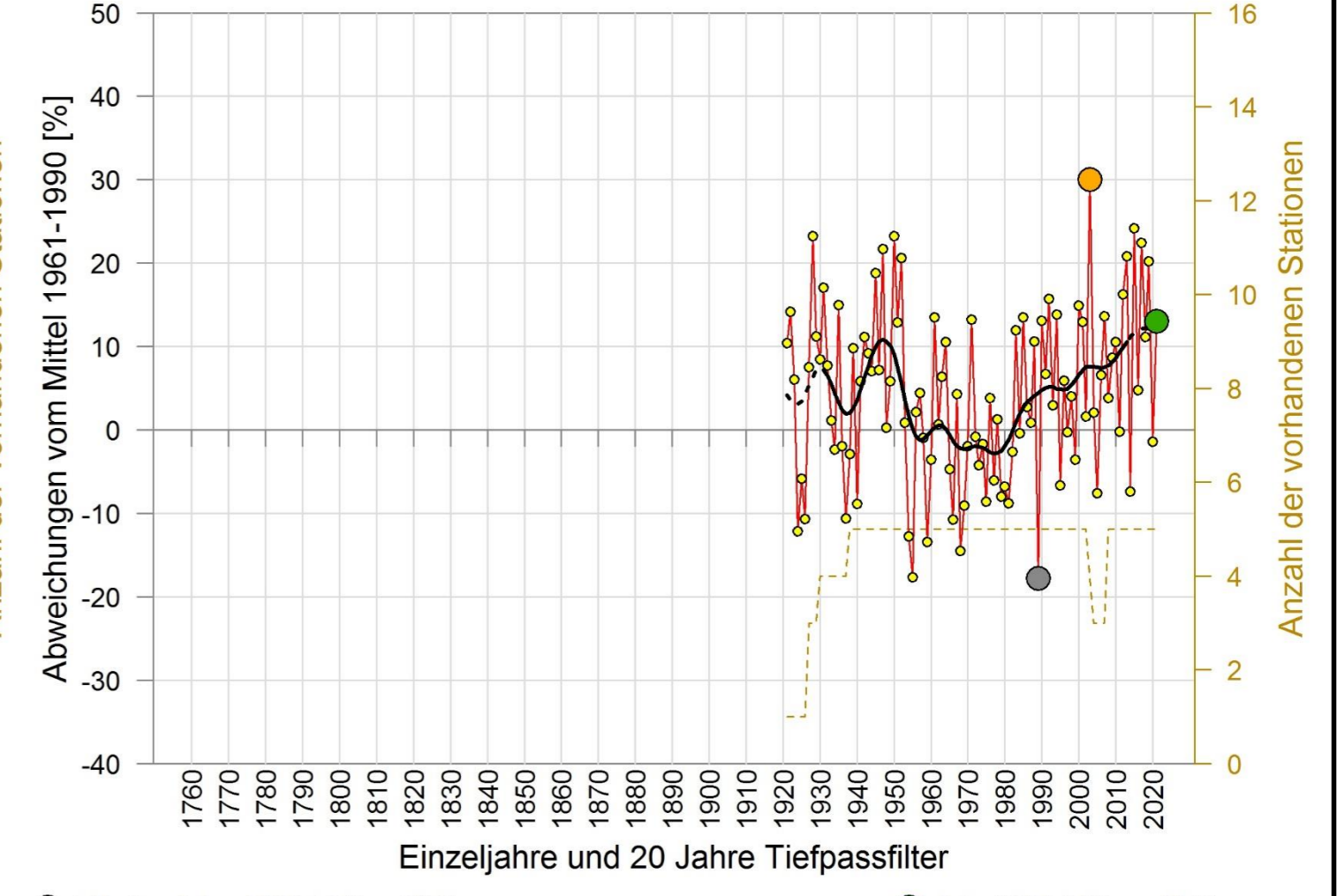
● kältestes Jahr: 1913 / $\Delta T = -2.1$ °C
● wärmstes Jahr: 2019 / $\Delta T = +3.8$ °C
● Jahr 2021 / $\Delta T = +2.5$ °C
● Platz 6 der 169-jährigen Reihe

SOMMERNIEDERSCHLAG 1854 - 2021 REGION INNERALPIN



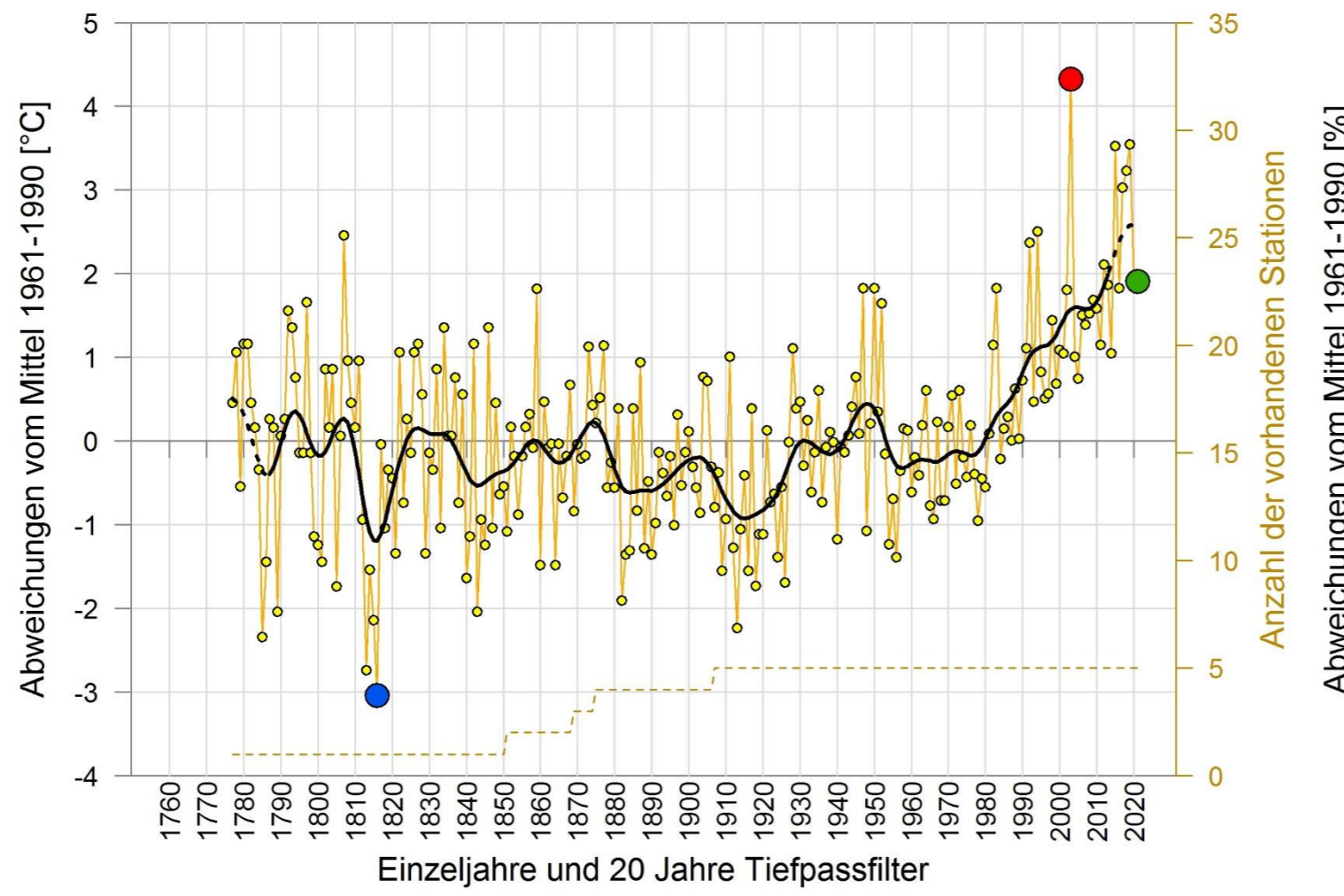
● trockenstes Jahr: 2019 / $\Delta R = -41$ %
● feuchtestes Jahr: 1966 / $\Delta R = +68$ %
● Jahr 2021 / $\Delta R = -2$ %
● Platz 64 der 168-jährigen Reihe

SOMMERSONNENSCHENIDAUER 1921 - 2021 REGION INNERALPIN



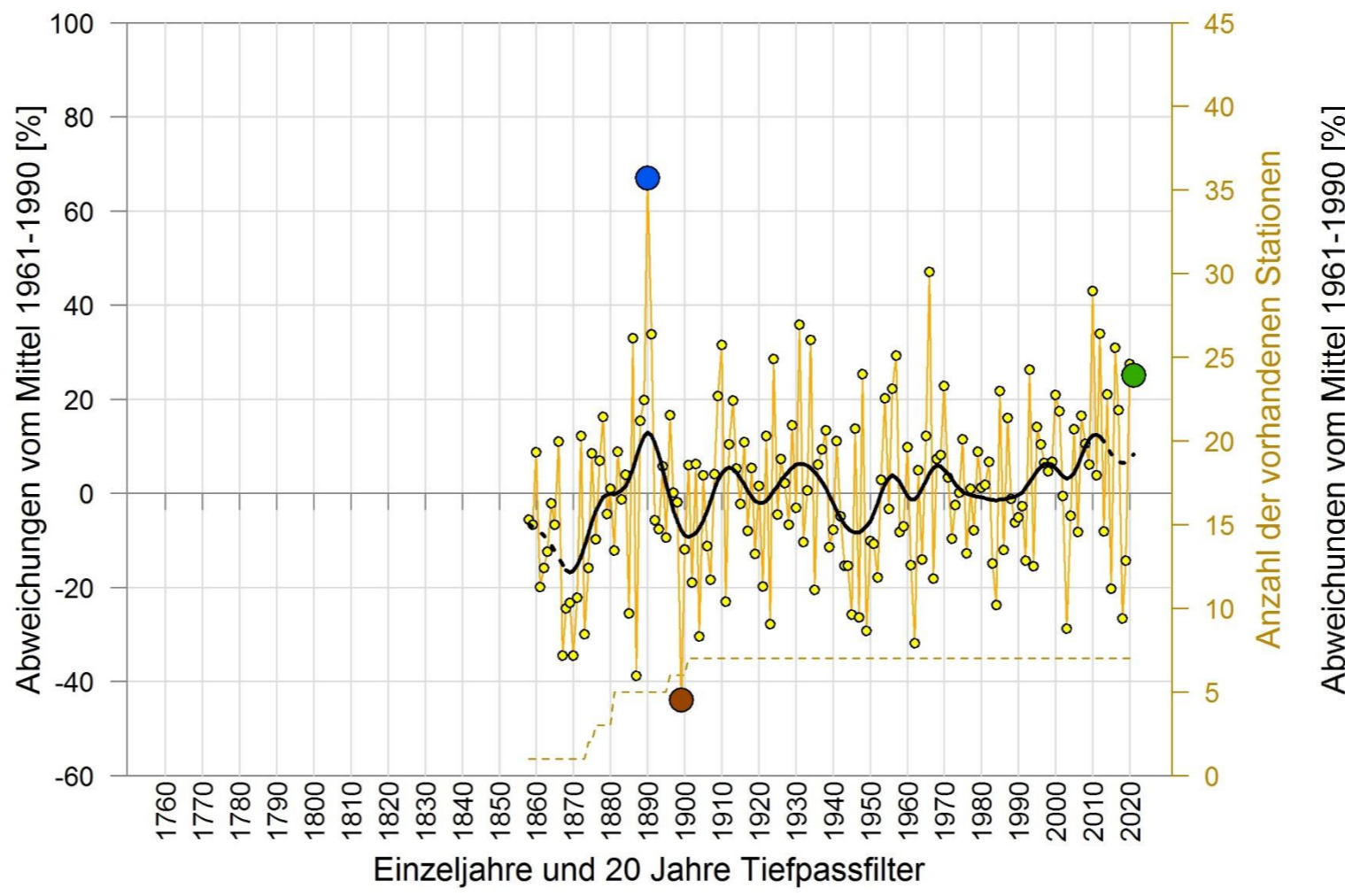
● trübstes Jahr: 1989 / $\Delta S = -18$ %
● sonnigstes Jahr: 2003 / $\Delta S = +30$ %
● Jahr 2021 / $\Delta S = +13$ %
● Platz 23 der 101-jährigen Reihe

SOMMERMITTELTEMPERATUR 1777 - 2021 REGION WEST



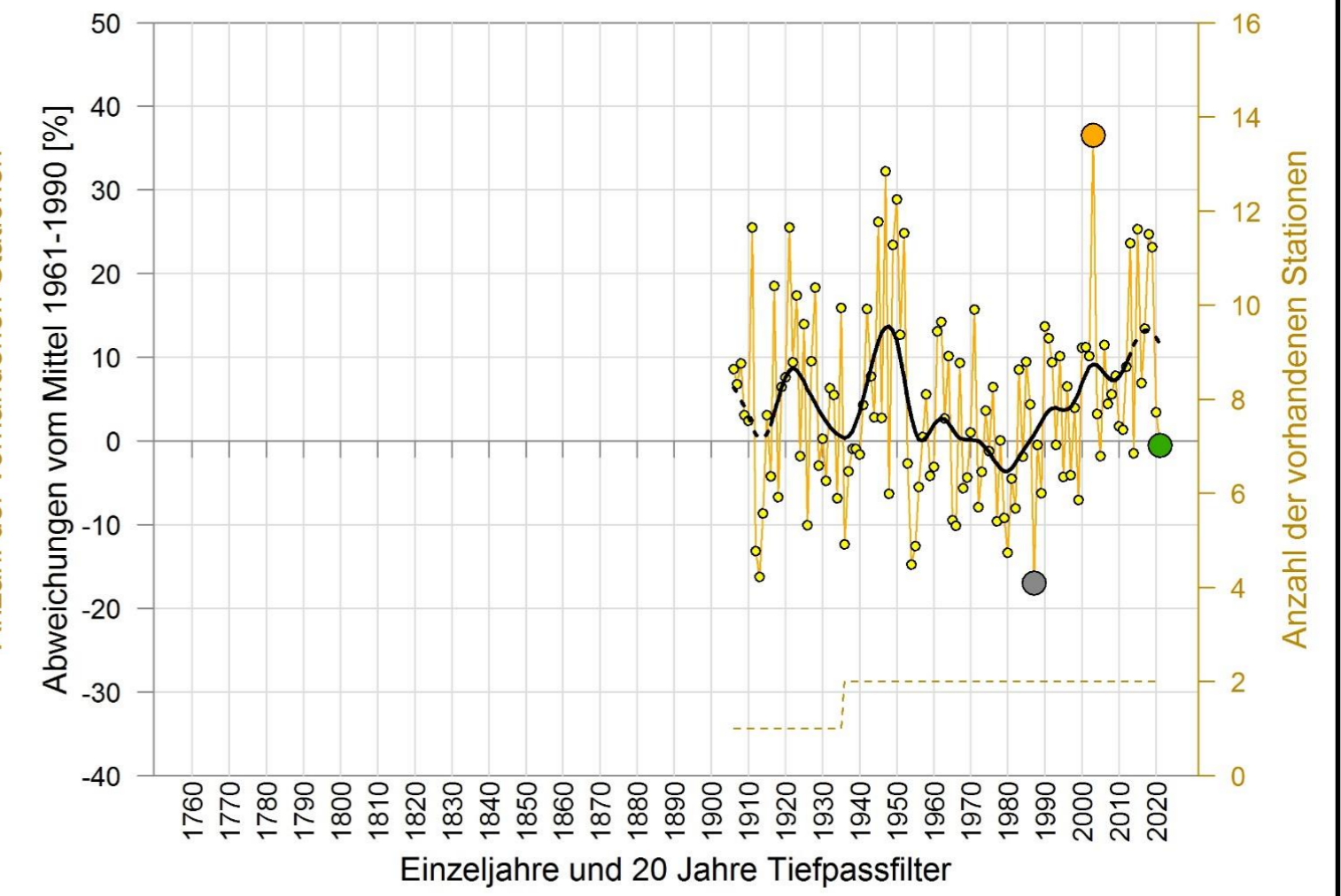
● kältestes Jahr: 1816 / $\Delta T = -2.1$ °C
● wärmstes Jahr: 2003 / $\Delta T = +4.3$ °C
● Jahr 2021 / $\Delta T = +1.9$ °C
● Platz 11 der 245-jährigen Reihe

SOMMERNIEDERSCHLAG 1858 - 2021 REGION WEST



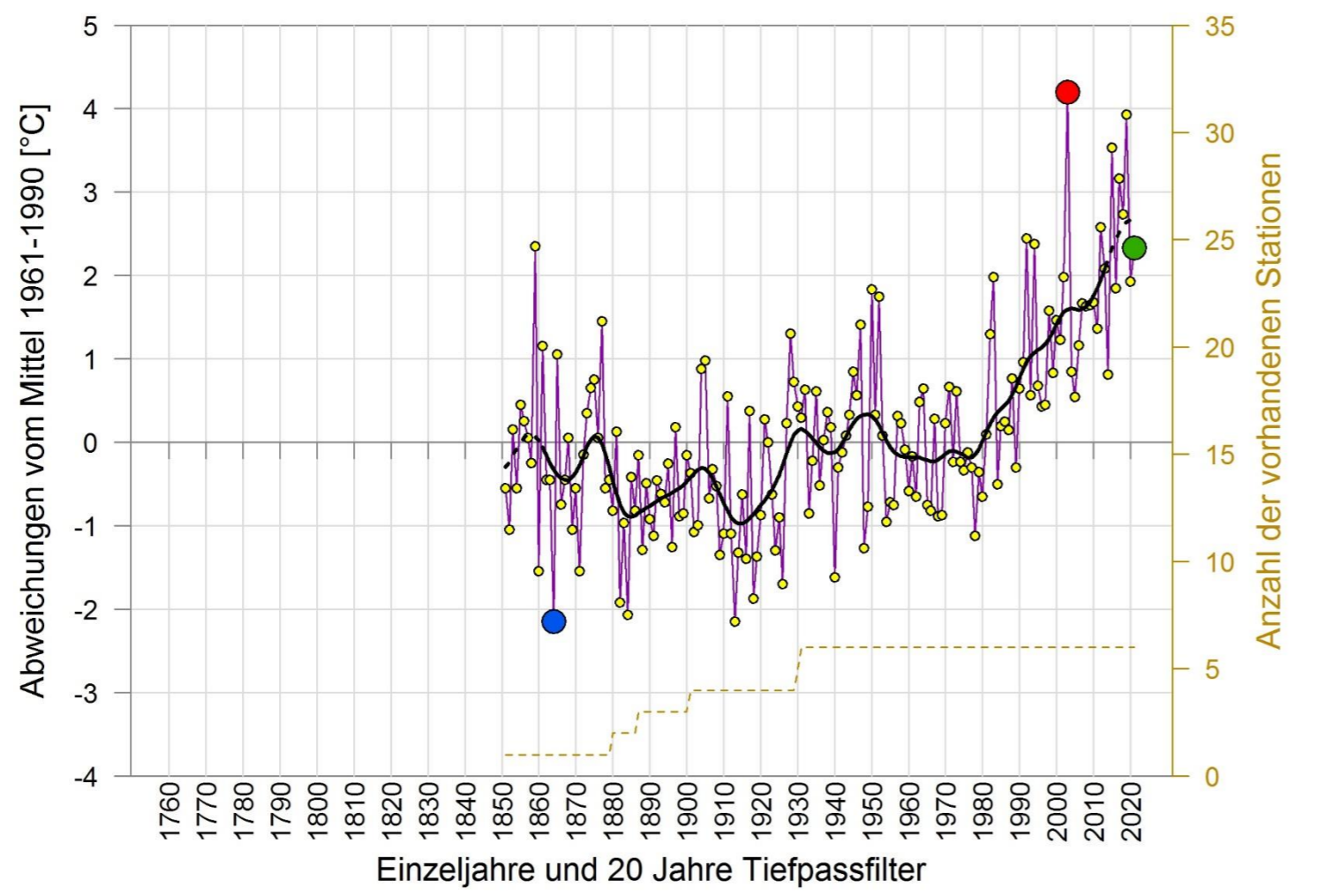
● trockenstes Jahr: 1899 / $\Delta R = -44$ %
● feuchtestes Jahr: 1890 / $\Delta R = +67$ %
● Jahr 2021 / $\Delta R = +25$ %
● Platz 16 der 164-jährigen Reihe

SOMMERSONNENSCHENIDAUER 1906 - 2021 REGION WEST



● trübstes Jahr: 1987 / $\Delta S = -17$ %
● sonnigstes Jahr: 2003 / $\Delta S = +37$ %
● Jahr 2021 / $\Delta S = -1$ %
● Platz 43 der 116-jährigen Reihe

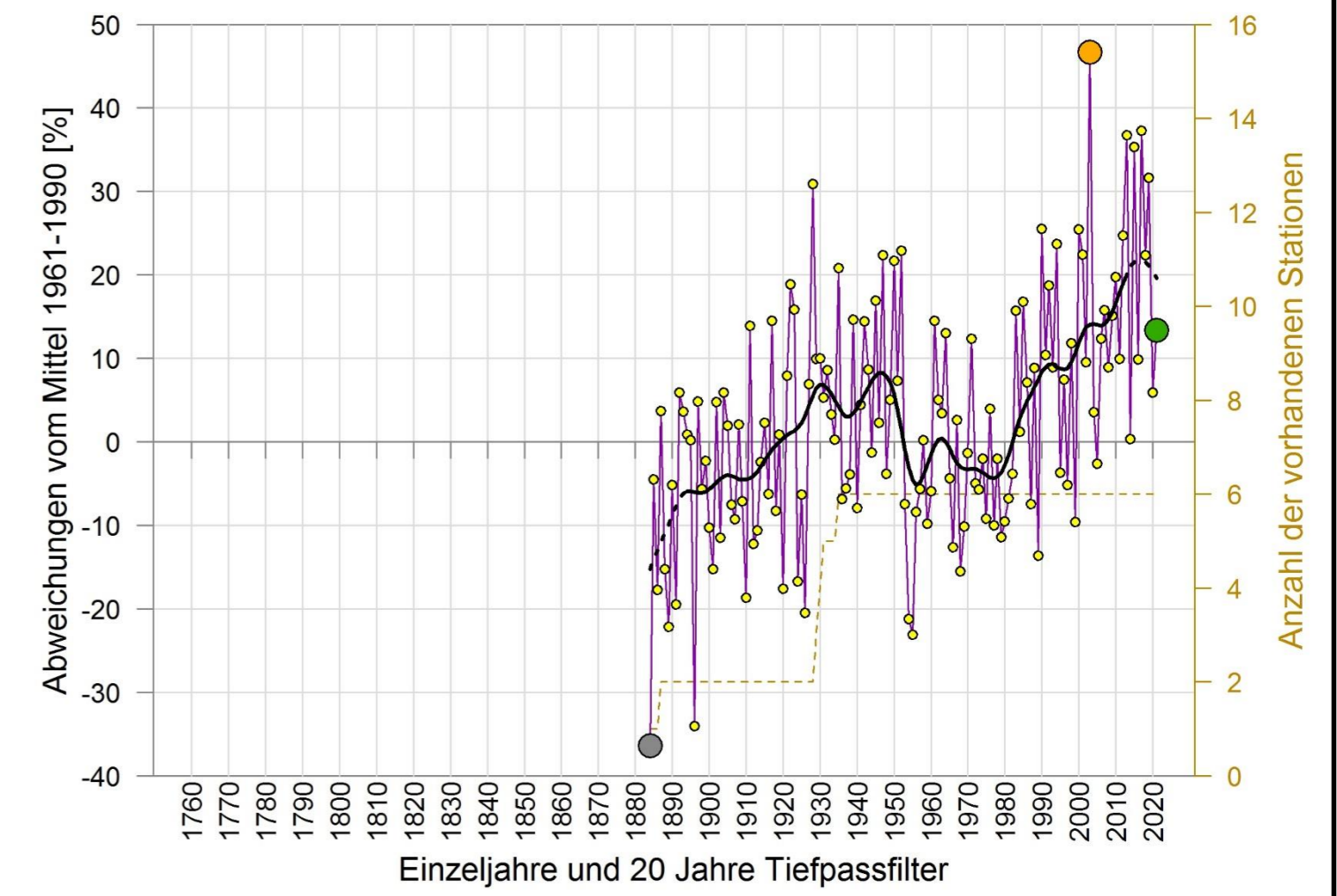
SOMMERMITTELTEMPERATUR 1851 - 2021 GIPFELREGIONEN



● kältestes Jahr: 1864 / $\Delta T = -2.1$ °C
● wärmstes Jahr: 2003 / $\Delta T = +4.2$ °C
● Jahr 2021 / $\Delta T = +2.3$ °C
● Platz 10 der 171-jährigen Reihe

Aufgrund der Schwierigkeiten bei der Niederschlagsmessung in den Gipfelregionen wurden keine langjährigen Messreihen in die HISTALP-Datenbank aufgenommen

SOMMERSONNENSCHENIDAUER 1884 - 2021 GIPFELREGIONEN



● trübstes Jahr: 1884 / $\Delta S = -36$ %
● sonnigstes Jahr: 2003 / $\Delta S = +47$ %
● Jahr 2021 / $\Delta S = +13$ %
● Platz 31 der 138-jährigen Reihe

Regional gemittelte Temperatur-, Niederschlags- und Sonnenscheinzeitreihen, gebildet aus homogenisierten Stationsreihen. Die Daten sind der HISTALP – Datenbank der Zentralanstalt für Meteorologie und Geodynamik entnommen. Abgebildet sind die Abweichungen der jeweiligen Elemente vom Mittel 1961-1990. Für die Mittelbildung sind insgesamt 38 Temperatur-, 44 Niederschlags- und 20 Sonnenscheinstationen herangezogen worden. Alle Daten frei erhältlich unter <http://www.zamg.ac.at/histalp/>