

## HISTALP ÖSTERREICH WINTERBERICHT 2014/15



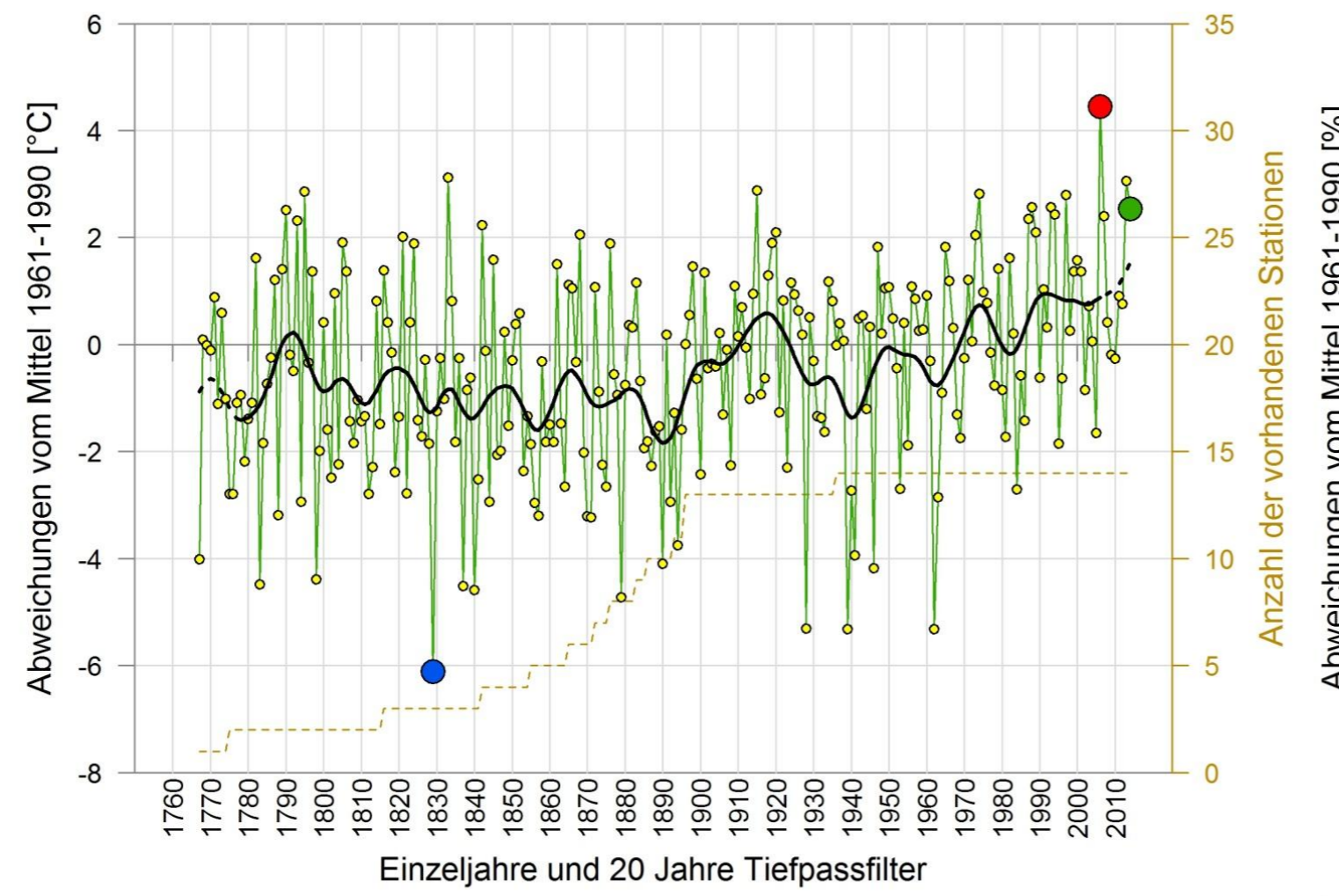
REGION

TEMPERATURZEITREIHEN

NIEDERSCHLAGSZEITREIHEN

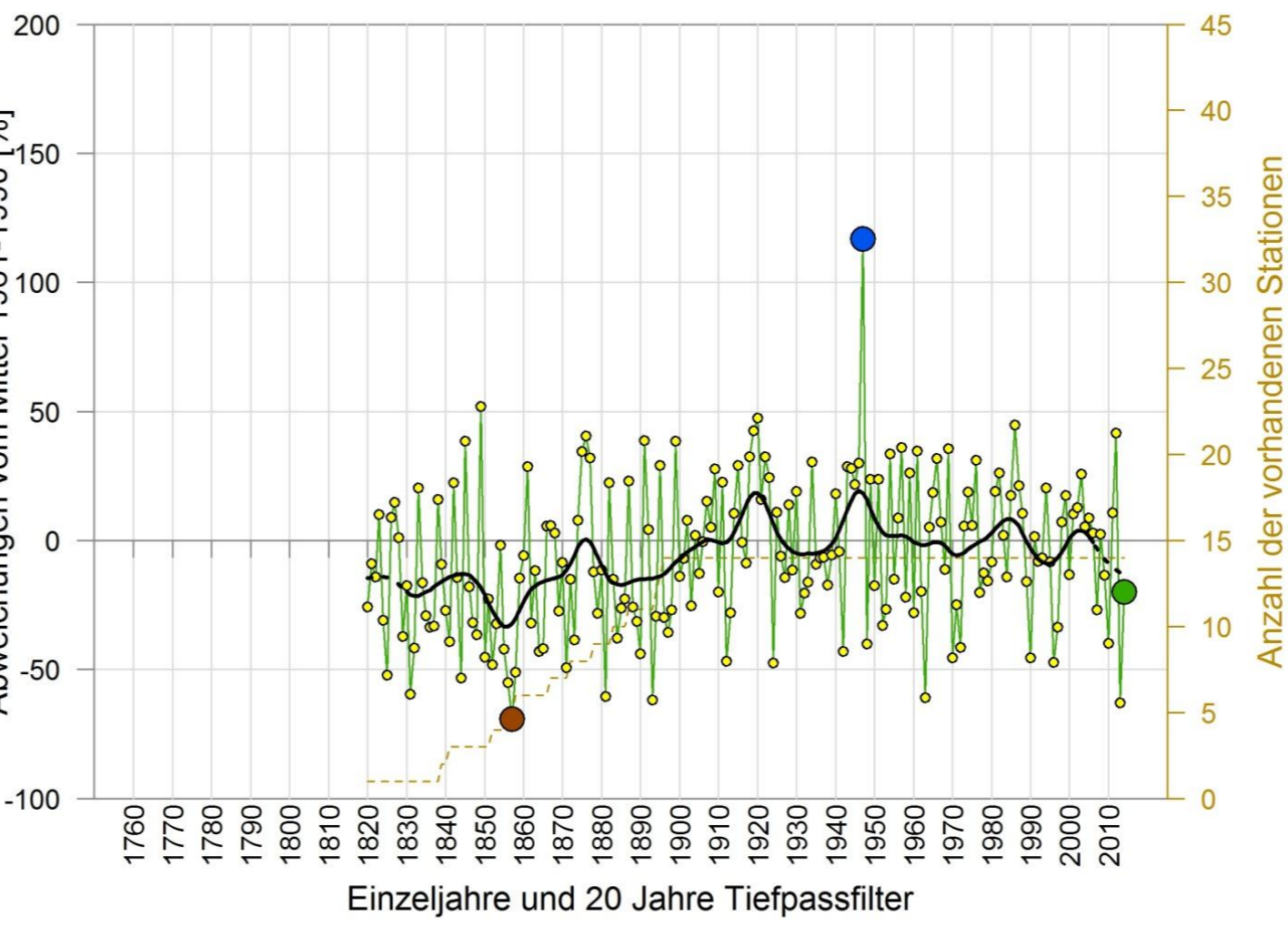
SONNENSCHENZEITREIHEN

WINTERMITTELTEMPERATUR 1767 - 2014 REGION NORD



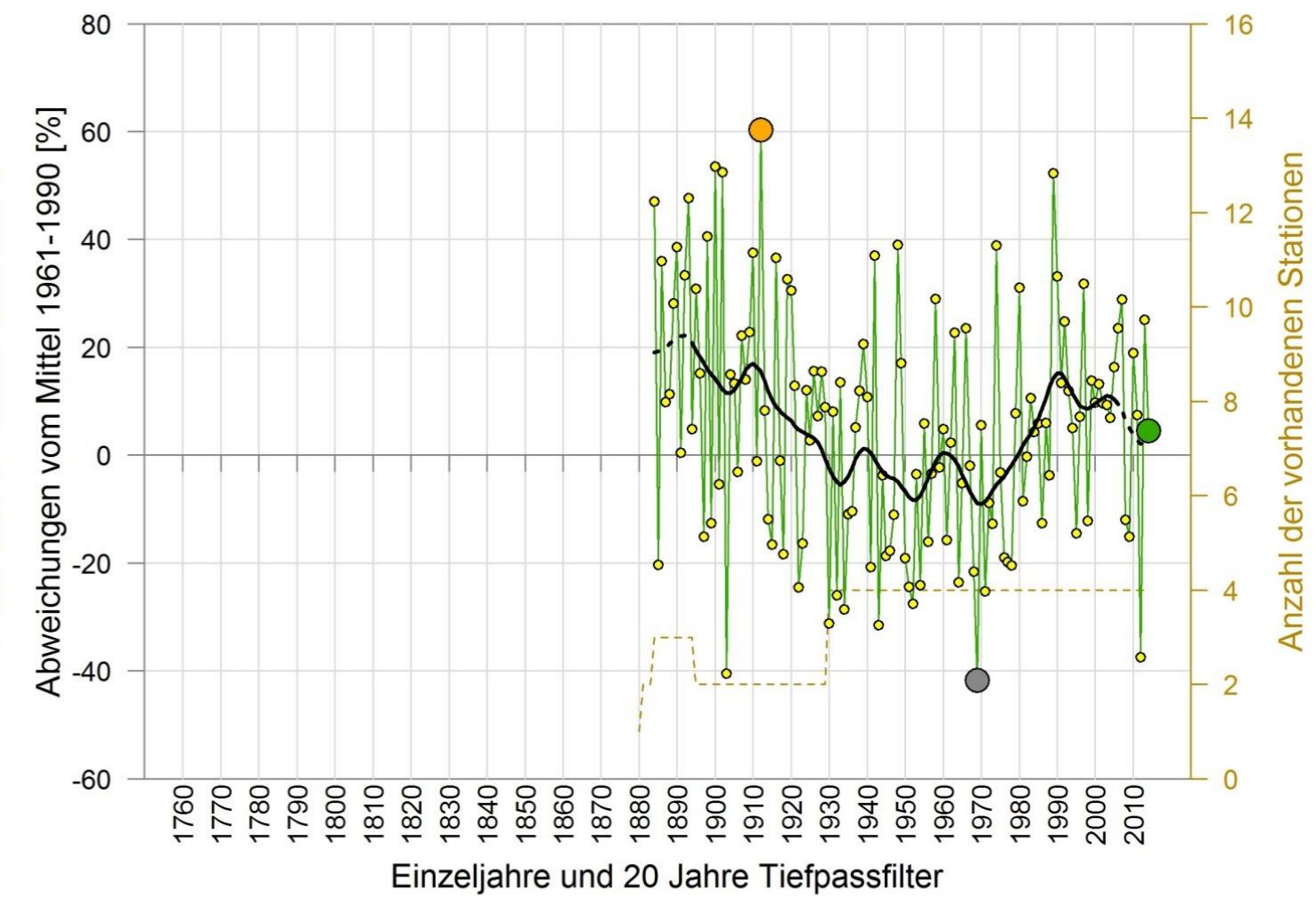
● kältestes Jahr: 1829 /  $\Delta T = -6.1$  °C  
● wärmstes Jahr: 2006 /  $\Delta T = +4.5$  °C  
● trockenstes Jahr: 1857 /  $\Delta R = -69$  %  
● feuchtestes Jahr: 1947 /  $\Delta R = +117$  %  
● trübstes Jahr: 1969 /  $\Delta S = -42$  %  
● sonnigstes Jahr: 1912 /  $\Delta S = +60$  %

WINTERNIEDERSCHLAG 1820 - 2014 REGION NORD



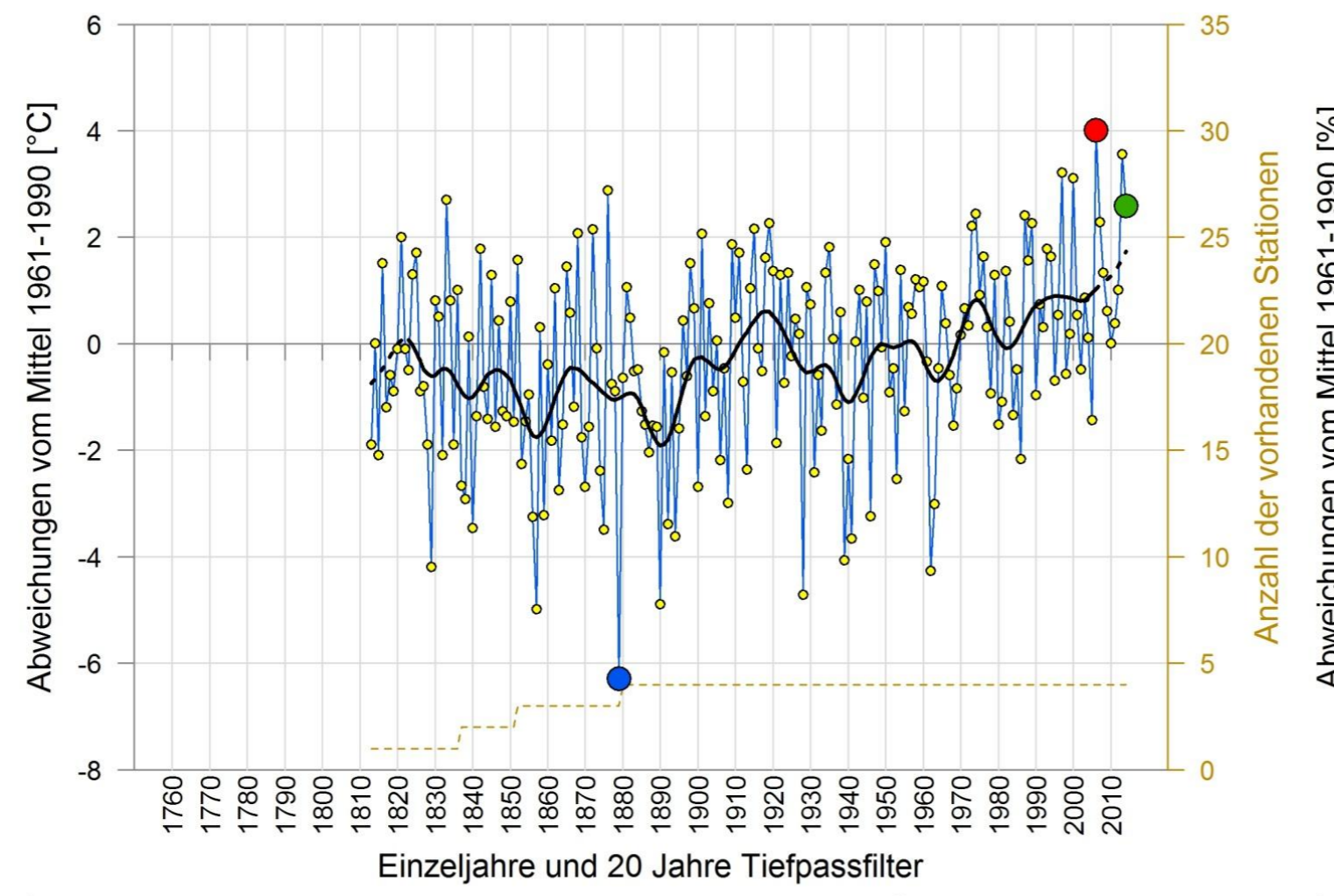
● trockenstes Jahr: 1857 /  $\Delta R = -69$  %  
● feuchtestes Jahr: 1947 /  $\Delta R = +117$  %  
● trübstes Jahr: 1969 /  $\Delta S = -42$  %  
● sonnigstes Jahr: 1912 /  $\Delta S = +60$  %

WINTERSONNENSCHENDAUER 1884 - 2014 REGION NORD



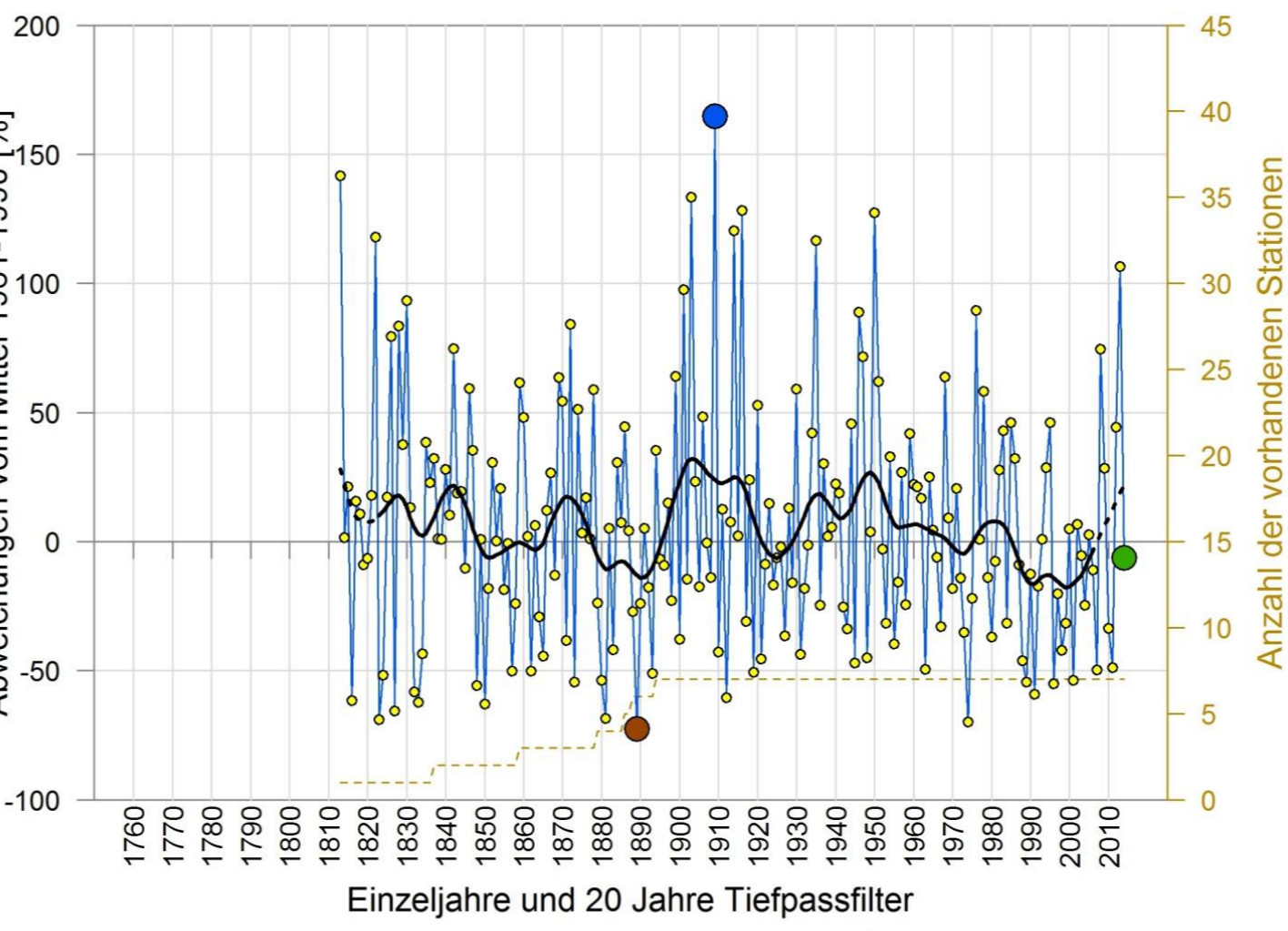
● trübstes Jahr: 1969 /  $\Delta S = -42$  %  
● sonnigstes Jahr: 1912 /  $\Delta S = +60$  %  
● Jahr 2014 /  $\Delta S = +5$  %

WINTERMITTELTEMPERATUR 1813 - 2014 REGION SÜDOST



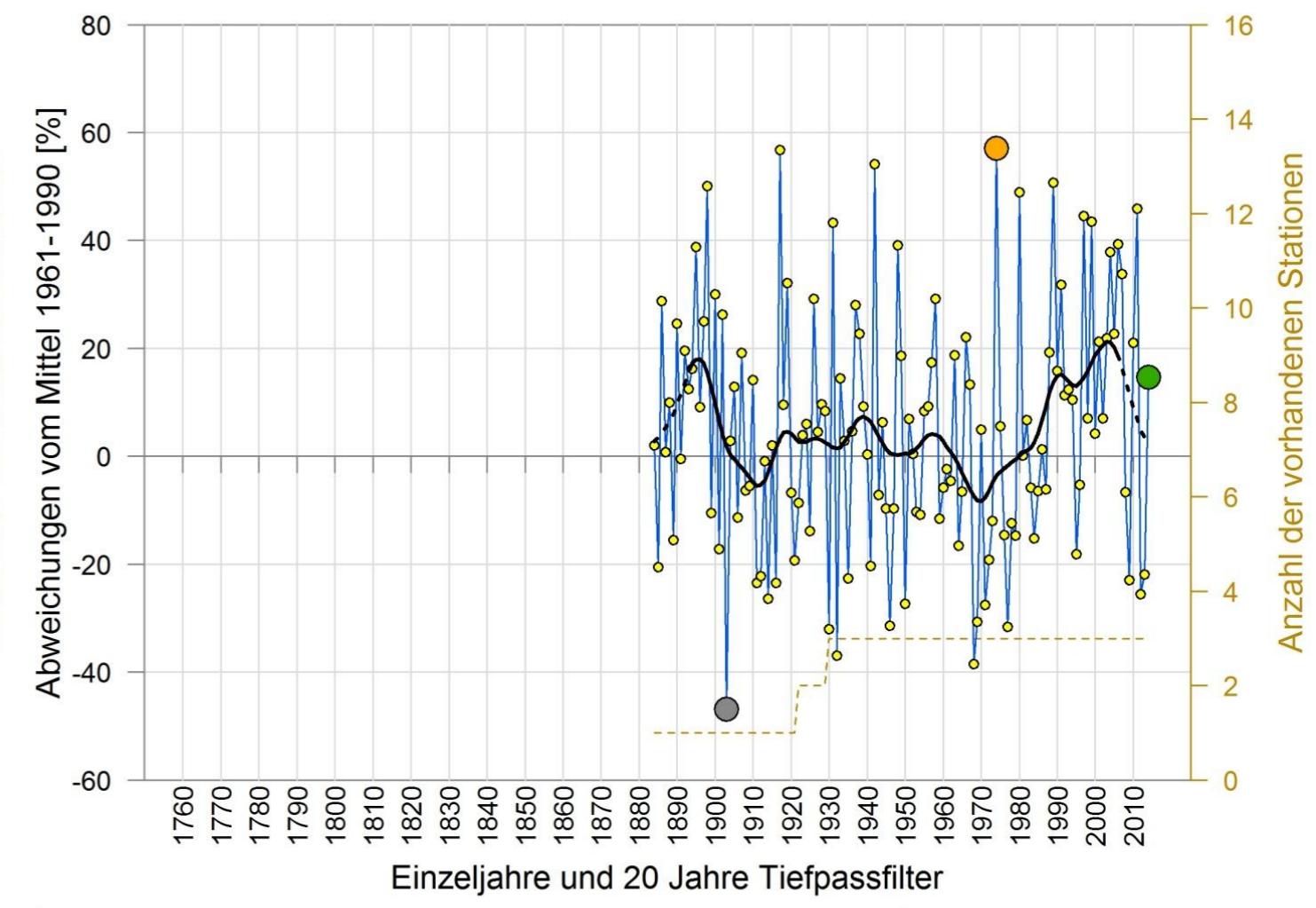
● kältestes Jahr: 1879 /  $\Delta T = -6.3$  °C  
● wärmstes Jahr: 2006 /  $\Delta T = +4.0$  °C  
● trockenstes Jahr: 1889 /  $\Delta R = -73$  %  
● feuchtestes Jahr: 1909 /  $\Delta R = +165$  %  
● trübstes Jahr: 1903 /  $\Delta S = -47$  %  
● sonnigstes Jahr: 1974 /  $\Delta S = +57$  %

WINTERNIEDERSCHLAG 1813 - 2014 REGION SÜDOST



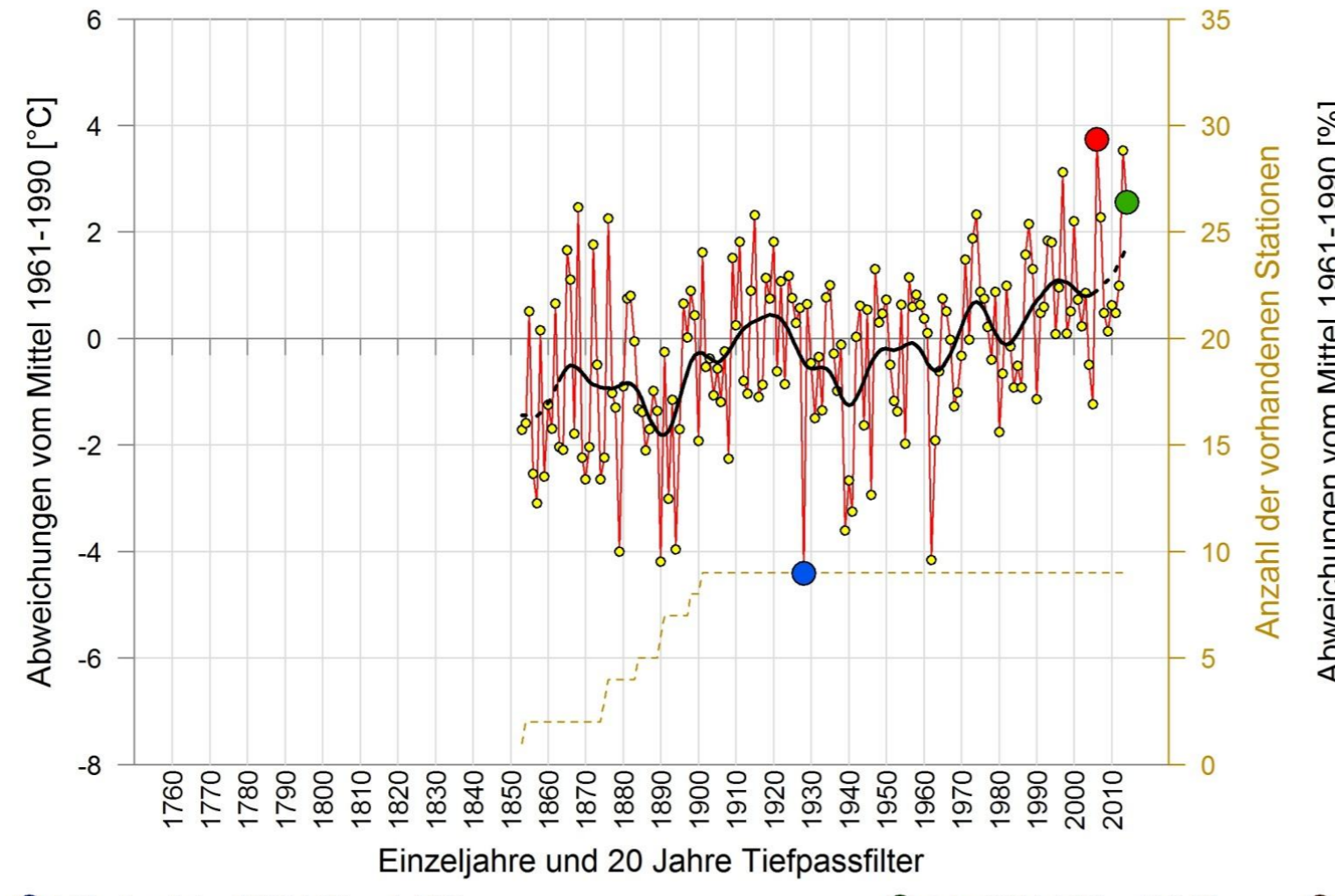
● trockenstes Jahr: 1889 /  $\Delta R = -73$  %  
● feuchtestes Jahr: 1909 /  $\Delta R = +165$  %  
● trübstes Jahr: 1903 /  $\Delta S = -47$  %  
● sonnigstes Jahr: 1974 /  $\Delta S = +57$  %

WINTERSONNENSCHENDAUER 1884 - 2014 REGION SÜDOST



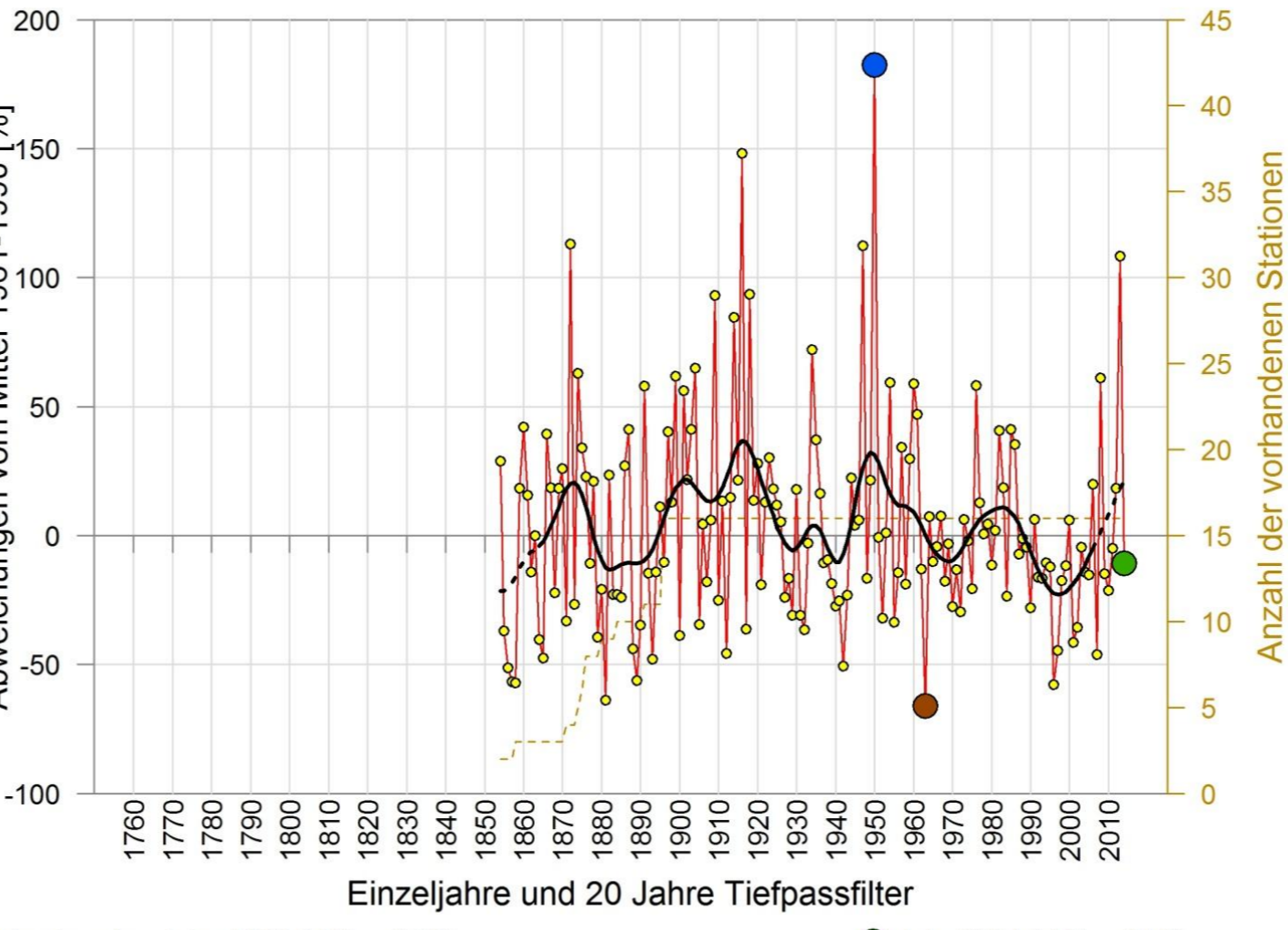
● trübstes Jahr: 1903 /  $\Delta S = -47$  %  
● sonnigstes Jahr: 1974 /  $\Delta S = +57$  %  
● Jahr 2014 /  $\Delta S = +15$  %

WINTERMITTELTEMPERATUR 1853 - 2014 REGION INNERALPIN



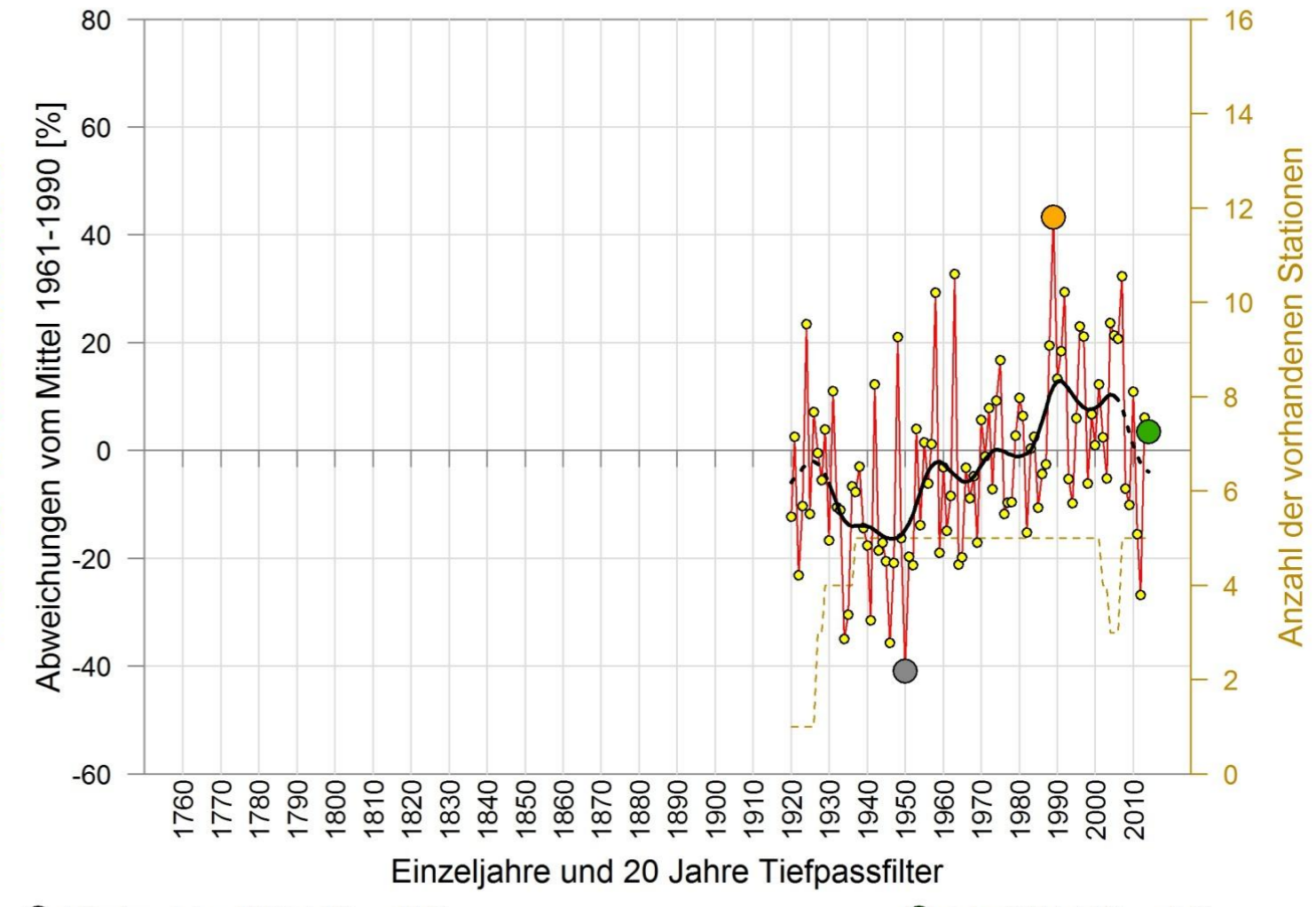
● kältestes Jahr: 1928 /  $\Delta T = -4.4$  °C  
● wärmstes Jahr: 2006 /  $\Delta T = +3.7$  °C  
● trockenstes Jahr: 1963 /  $\Delta R = -66$  %  
● feuchtestes Jahr: 1950 /  $\Delta R = +182$  %  
● trübstes Jahr: 1950 /  $\Delta S = -41$  %  
● sonnigstes Jahr: 1989 /  $\Delta S = +43$  %

WINTERNIEDERSCHLAG 1854 - 2014 REGION INNERALPIN



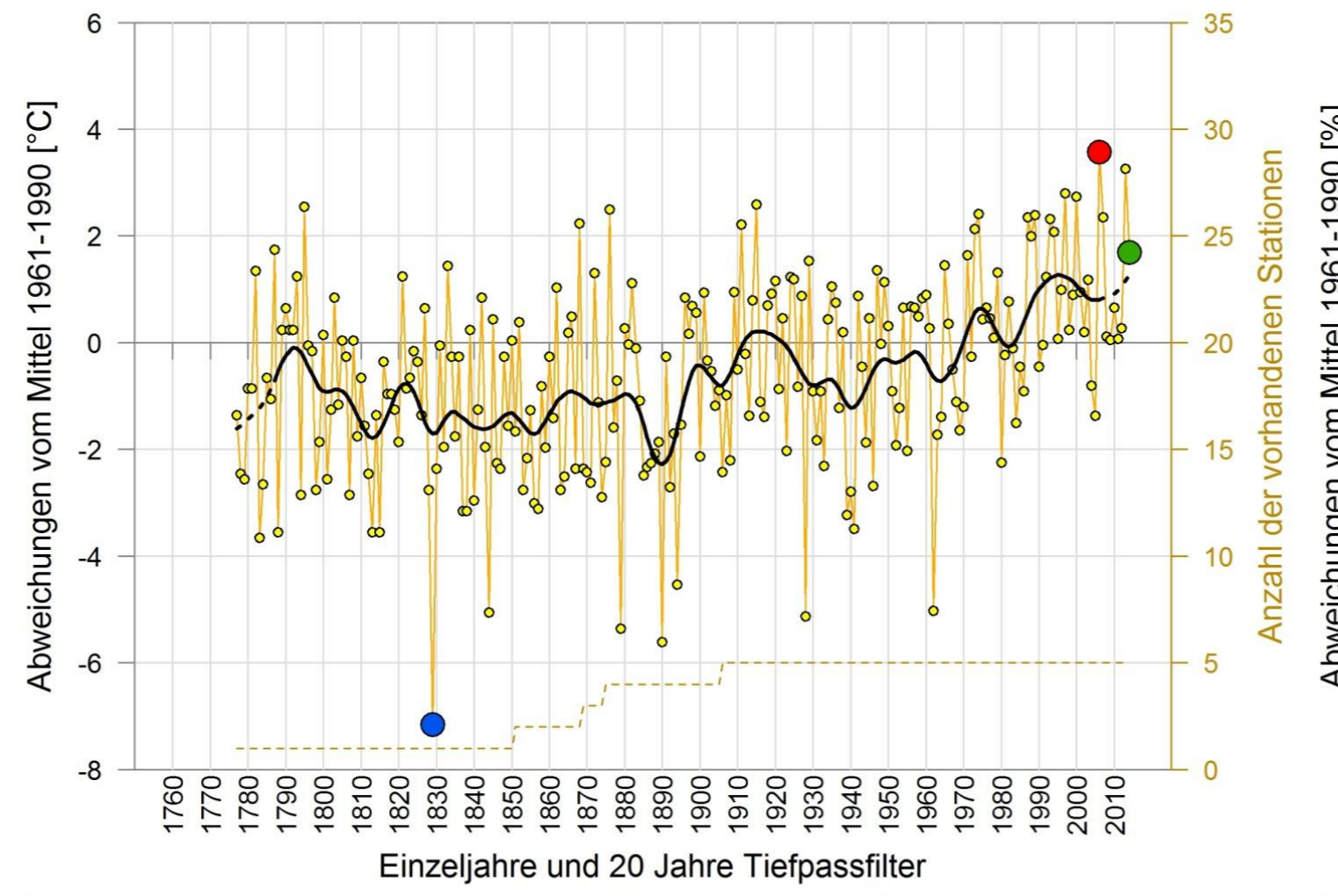
● trockenstes Jahr: 1963 /  $\Delta R = -66$  %  
● feuchtestes Jahr: 1950 /  $\Delta R = +182$  %  
● trübstes Jahr: 1950 /  $\Delta S = -41$  %  
● sonnigstes Jahr: 1989 /  $\Delta S = +43$  %

WINTERSONNENSCHENDAUER 1920 - 2014 REGION INNERALPIN



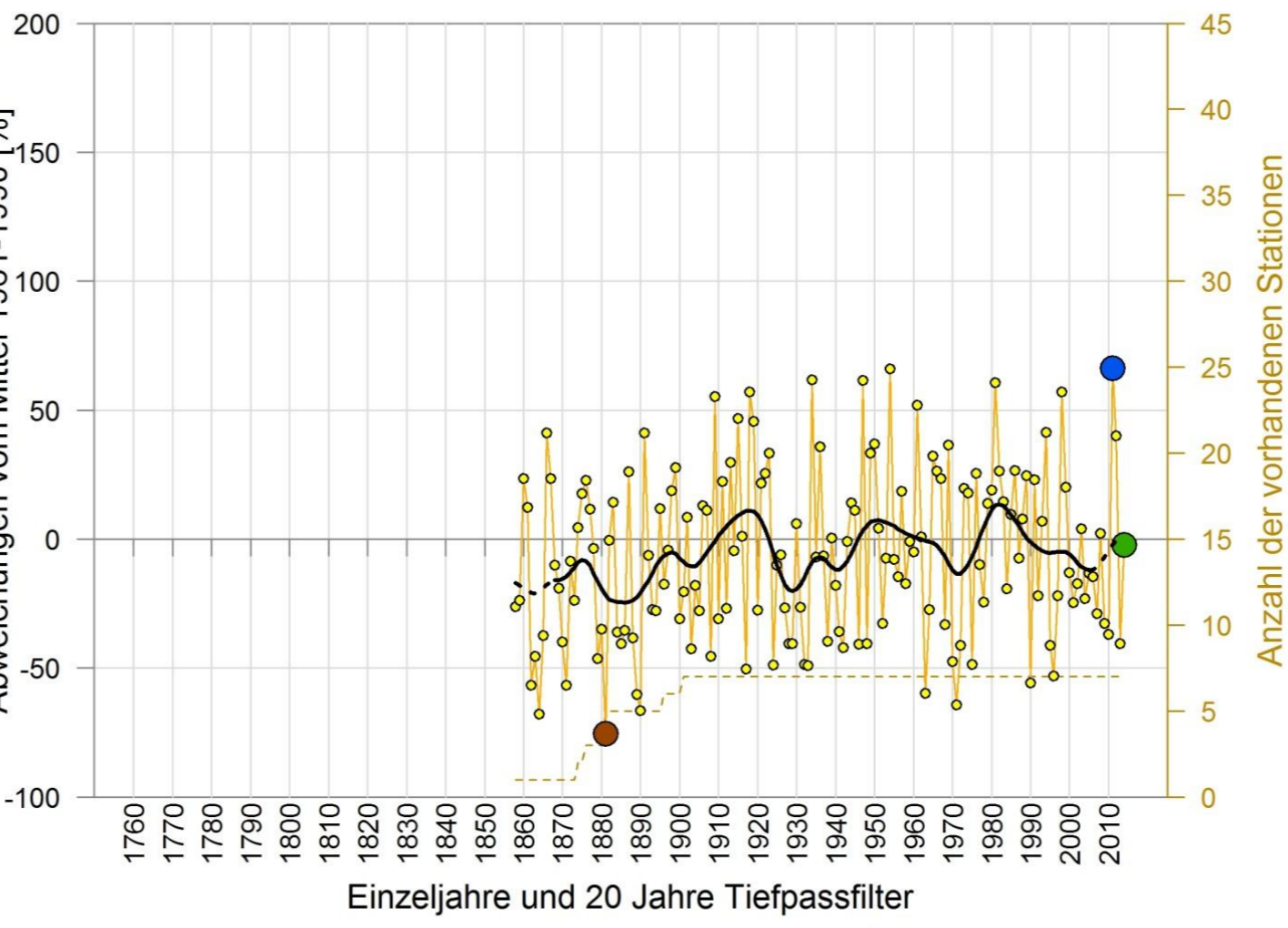
● trübstes Jahr: 1950 /  $\Delta S = -41$  %  
● sonnigstes Jahr: 1989 /  $\Delta S = +43$  %  
● Jahr 2014 /  $\Delta S = +3$  %

WINTERMITTELTEMPERATUR 1777 - 2014 REGION WEST



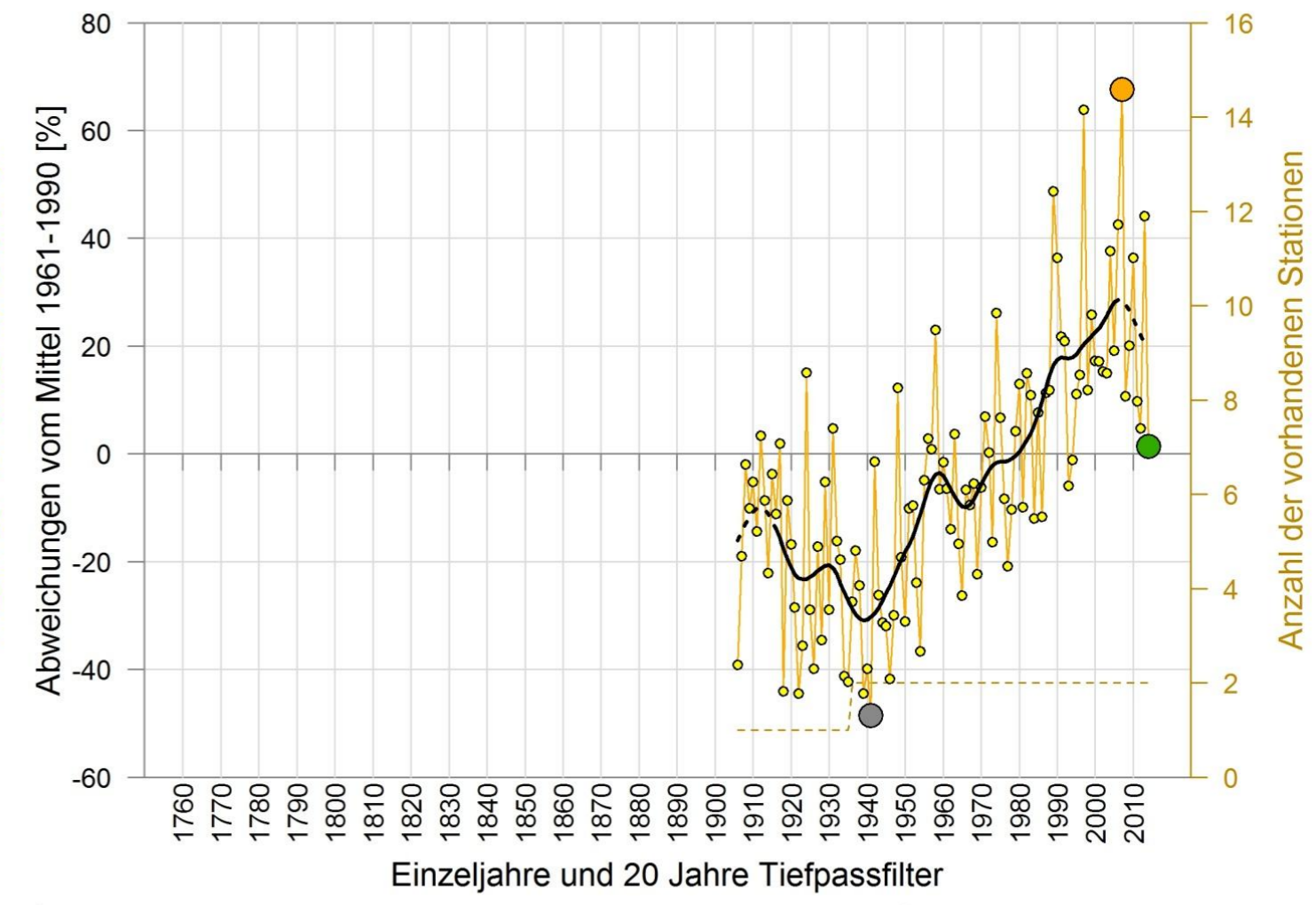
● kältestes Jahr: 1829 /  $\Delta T = -6.1$  °C  
● wärmstes Jahr: 2006 /  $\Delta T = +3.6$  °C  
● trockenstes Jahr: 1881 /  $\Delta R = -75$  %  
● feuchtestes Jahr: 2011 /  $\Delta R = +66$  %  
● trübstes Jahr: 1941 /  $\Delta S = -48$  %  
● sonnigstes Jahr: 2007 /  $\Delta S = +68$  %

WINTERNIEDERSCHLAG 1858 - 2014 REGION WEST



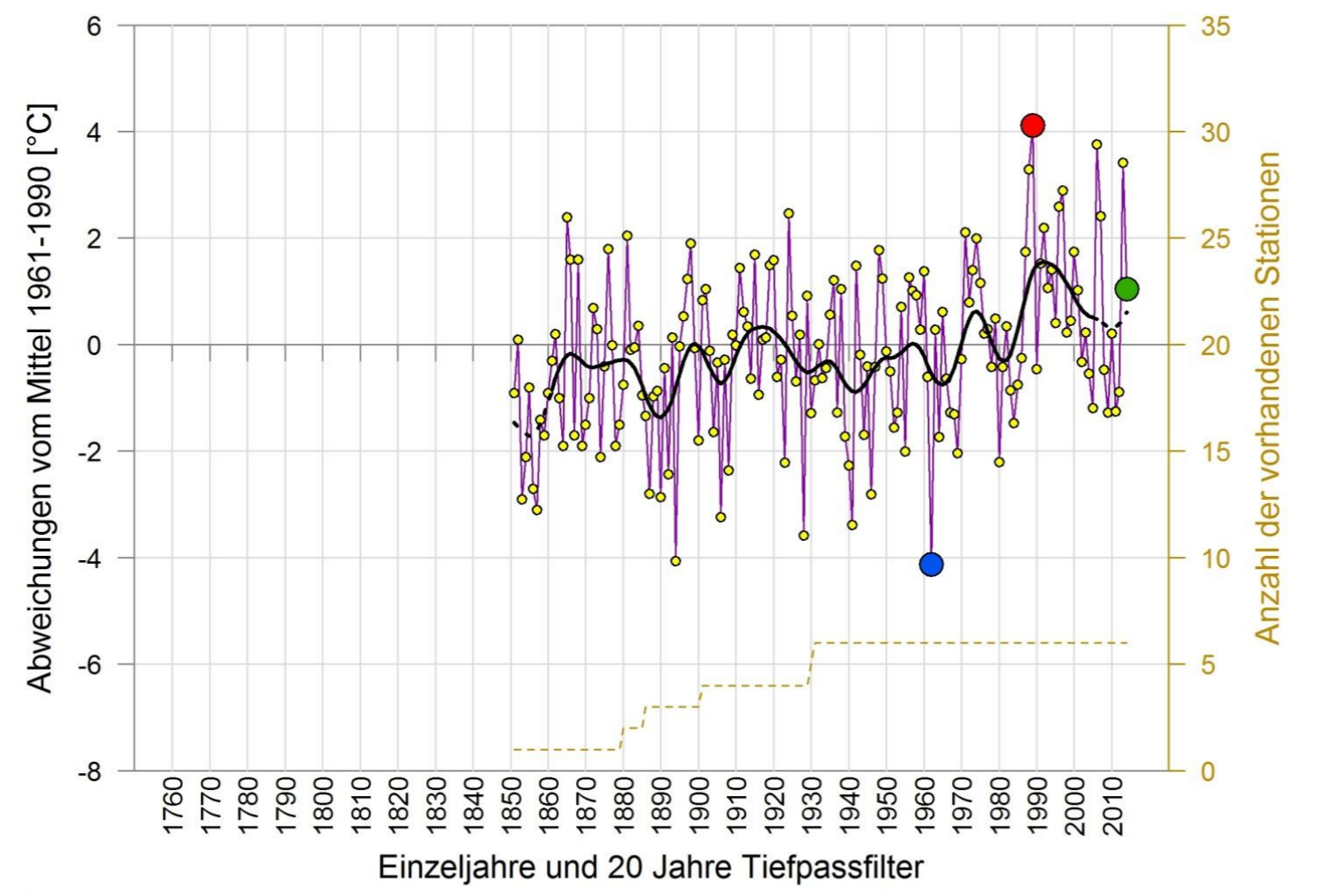
● trockenstes Jahr: 1881 /  $\Delta R = -75$  %  
● feuchtestes Jahr: 2011 /  $\Delta R = +66$  %  
● trübstes Jahr: 1941 /  $\Delta S = -48$  %  
● sonnigstes Jahr: 2007 /  $\Delta S = +68$  %

WINTERSONNENSCHENDAUER 1906 - 2014 REGION WEST



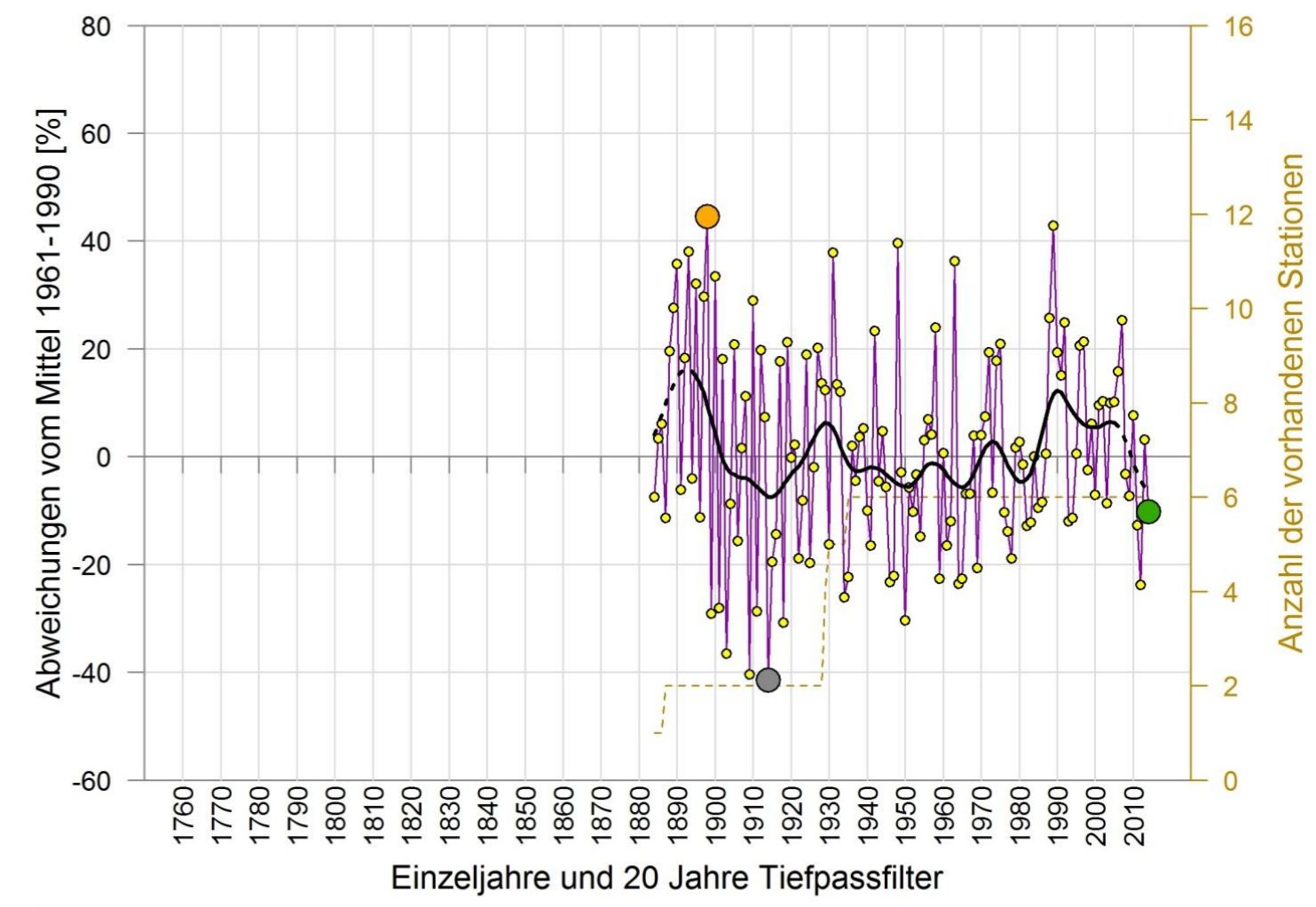
● trübstes Jahr: 1941 /  $\Delta S = -48$  %  
● sonnigstes Jahr: 2007 /  $\Delta S = +68$  %  
● Jahr 2014 /  $\Delta S = +1$  %

WINTERMITTELTEMPERATUR 1851 - 2014 GIPFELREGIONEN



● kältestes Jahr: 1962 /  $\Delta T = -4.1$  °C  
● wärmstes Jahr: 1989 /  $\Delta T = +4.1$  °C  
● trockenstes Jahr: 1963 /  $\Delta R = -66$  %  
● feuchtestes Jahr: 1950 /  $\Delta R = +182$  %  
● trübstes Jahr: 1914 /  $\Delta S = -41$  %  
● sonnigstes Jahr: 1898 /  $\Delta S = +45$  %

WINTERSONNENSCHENDAUER 1884 - 2014 GIPFELREGIONEN



● trübstes Jahr: 1914 /  $\Delta S = -41$  %  
● sonnigstes Jahr: 1898 /  $\Delta S = +45$  %  
● Jahr 2014 /  $\Delta S = -10$  %

Aufgrund der Schwierigkeiten bei der Niederschlagsmessung in den Gipfelregionen wurden keine langjährigen Messreihen in die HISTALP-Datenbank aufgenommen

Regional gemittelte Temperatur-, Niederschlags- und Sonnenscheinzeitreihen, gebildet aus homogenisierten Stationsreihen. Die Daten sind der HISTALP – Datenbank der Zentralanstalt für Meteorologie und Geodynamik entnommen. Abgebildet sind die Abweichungen der jeweiligen Elemente vom Mittel 1961-1990. Für die Mittelbildung sind insgesamt 38 Temperatur-, 44 Niederschlags- und 20 Sonnenscheinstationen herangezogen worden. Alle Daten frei erhältlich unter <http://www.zamg.ac.at/histalp/>