

## HISTALP ÖSTERREICH WINTERBERICHT 2021/22



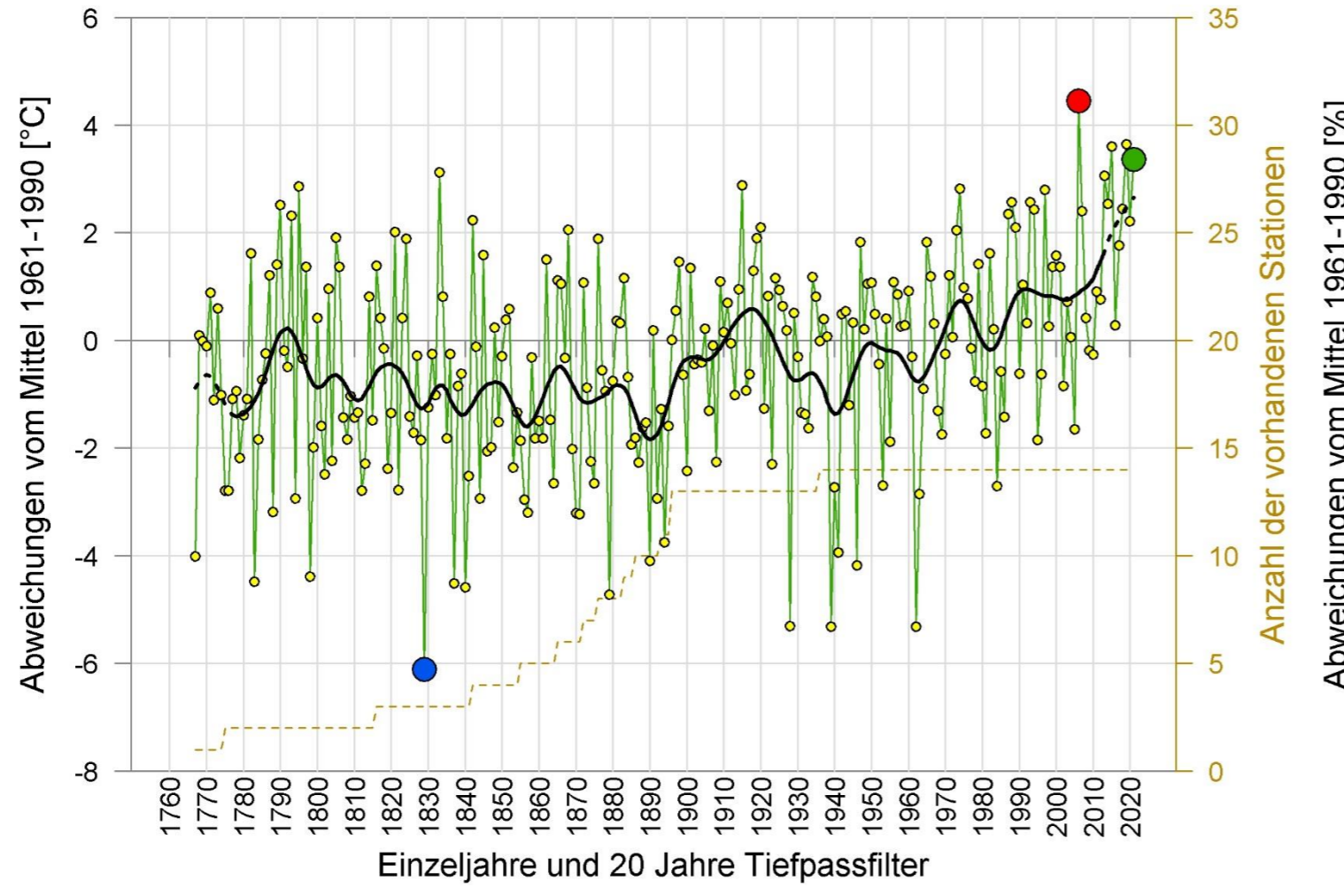
REGION

TEMPERATURZEITREIHEN

NIEDERSCHLAGSZEITREIHEN

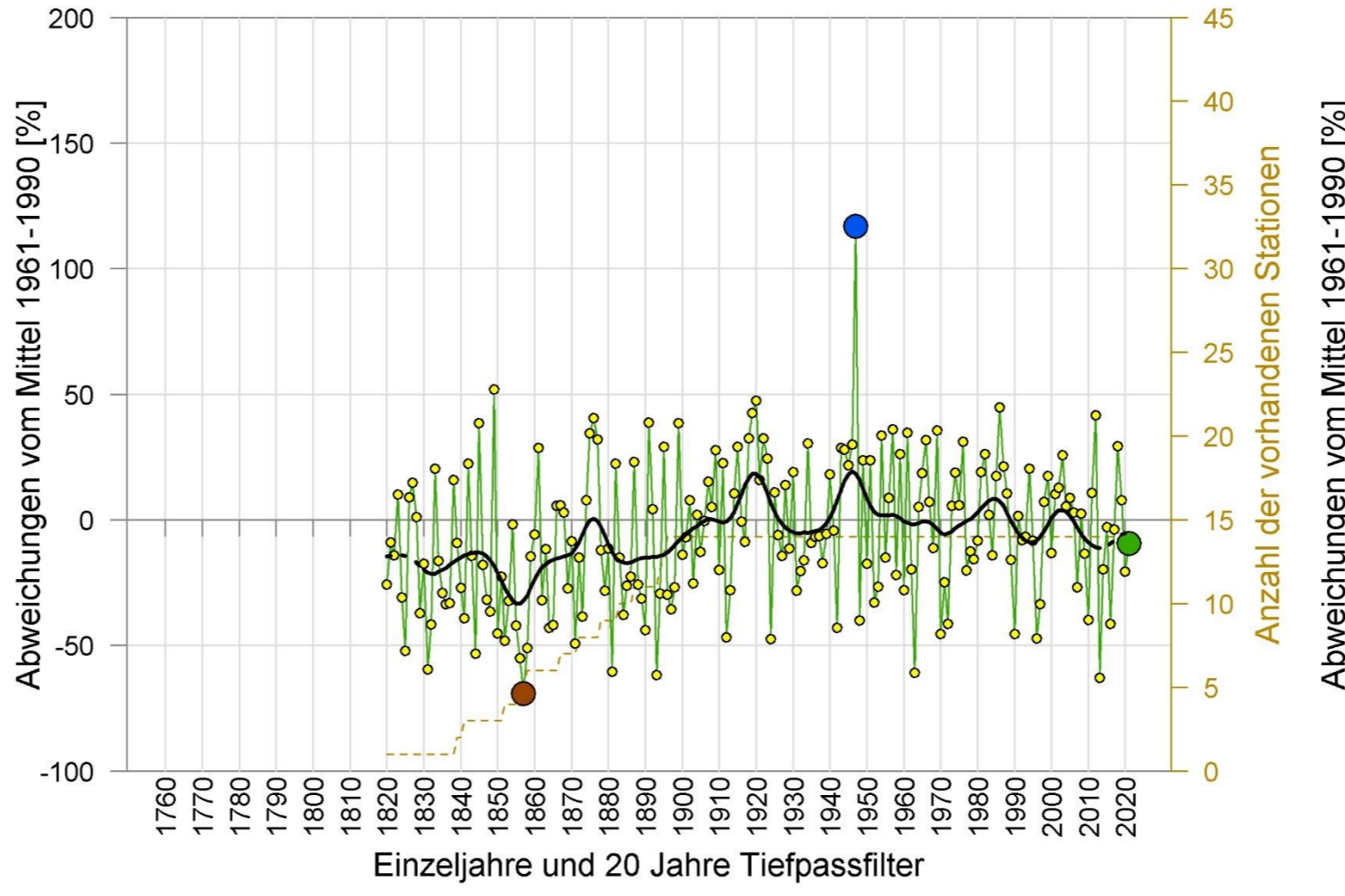
SONNENSCHENZEITREIHEN

WINTERMITTELTEMPERATUR 1767 - 2021 REGION NORD



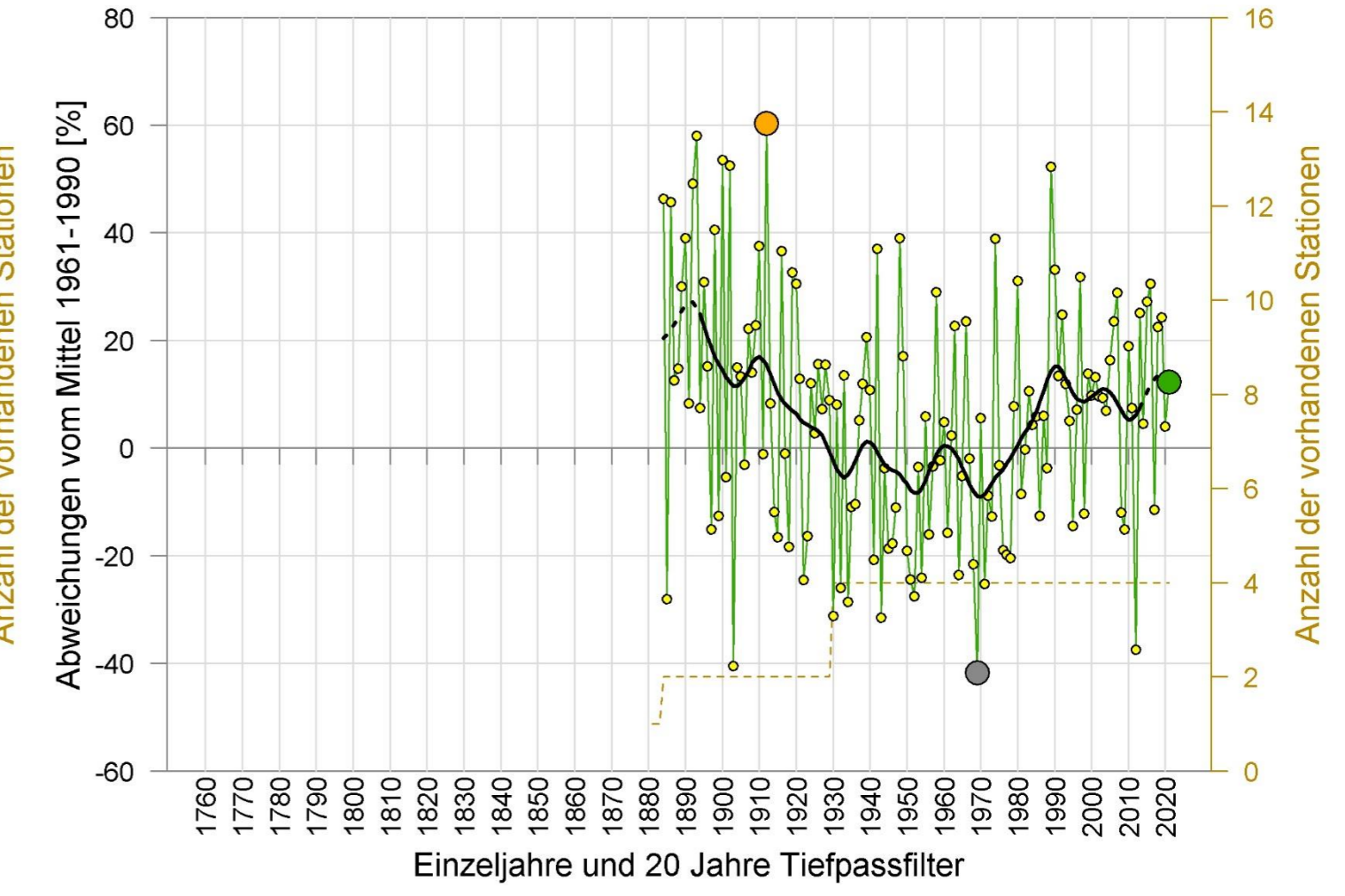
● kältestes Jahr: 1829 /  $\Delta T = -6.1\text{ °C}$  ● Jahr 2021 /  $\Delta T = +3.4\text{ °C}$   
 ● wärmstes Jahr: 2006 /  $\Delta T = +4.5\text{ °C}$  ● Platz 4 der 255-jährigen Reihe ● feuchtestes Jahr: 1947 /  $\Delta R = +117\%$

WINTERNIEDERSCHLAG 1820 - 2021 REGION NORD



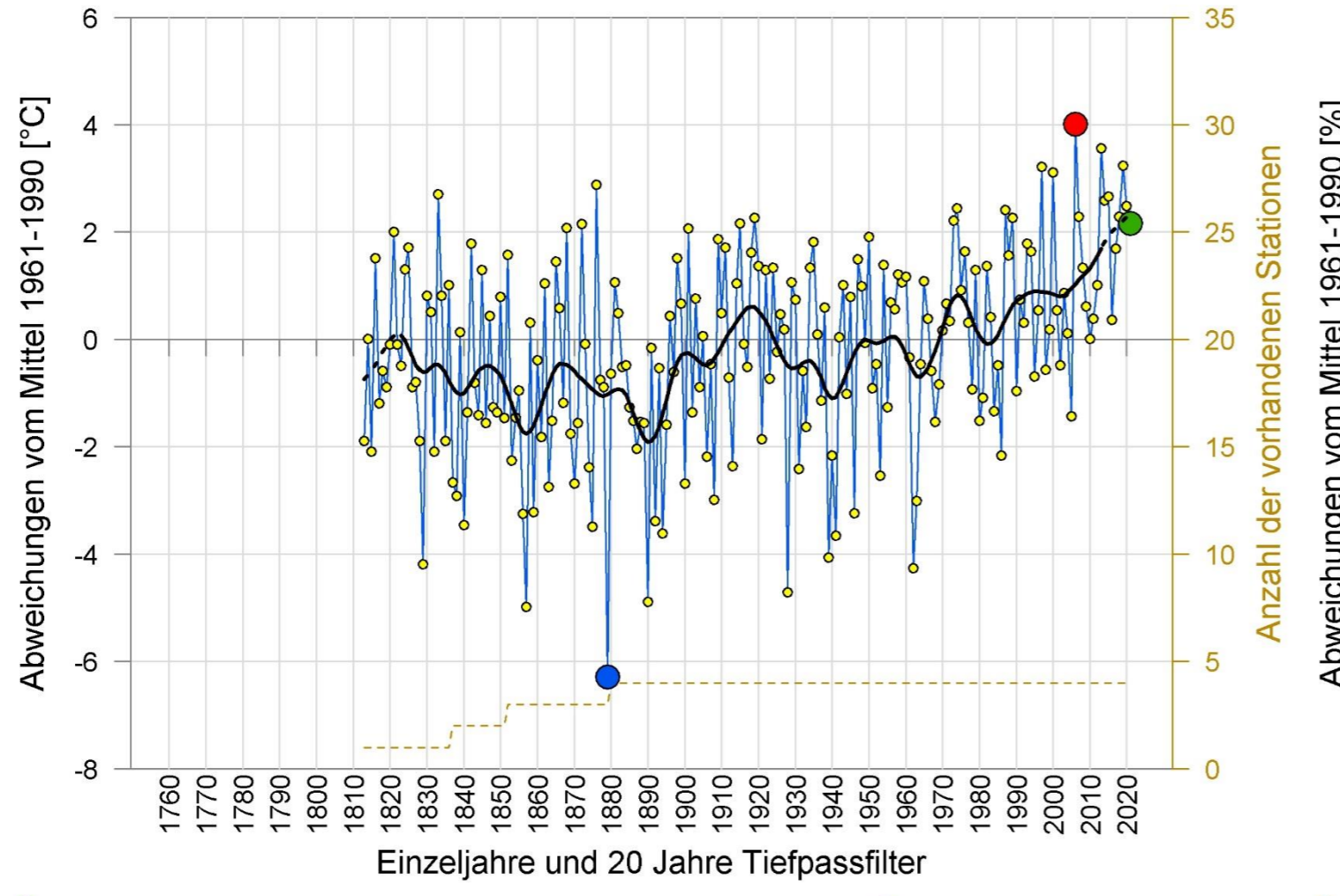
● trockenstes Jahr: 1857 /  $\Delta R = -69\%$  ● Jahr 2021 /  $\Delta R = -9\%$   
 ● feuchtestes Jahr: 1947 /  $\Delta R = +117\%$  ● Platz 96 der 202-jährigen Reihe

WINTERSONNENSCHENDAUER 1884 - 2021 REGION NORD



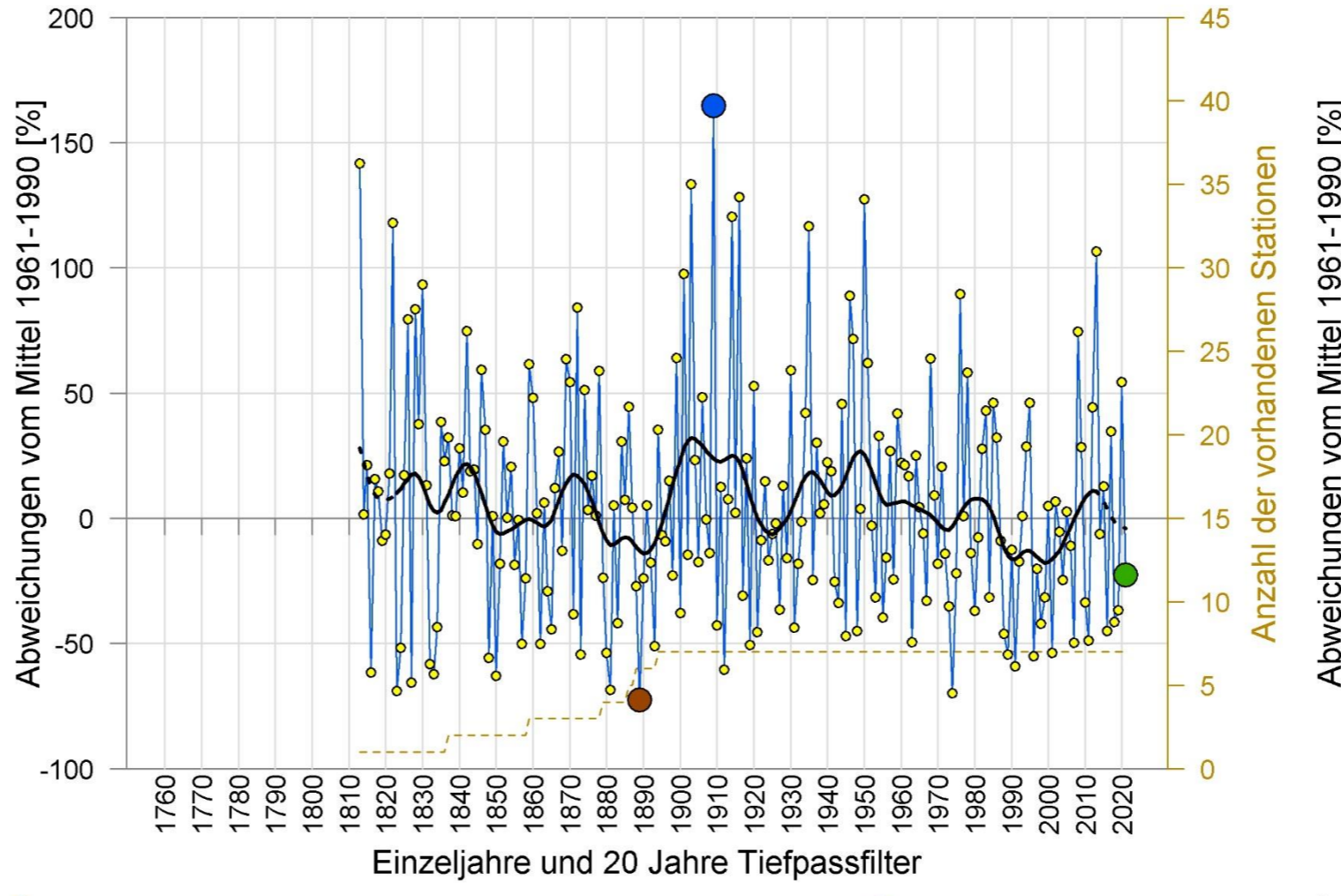
● trübstes Jahr: 1969 /  $\Delta S = -42\%$  ● Jahr 2021 /  $\Delta S = +12\%$   
 ● sonnigstes Jahr: 1912 /  $\Delta S = +60\%$  ● Platz 53 der 138-jährigen Reihe

WINTERMITTELTEMPERATUR 1813 - 2021 REGION SÜDOST



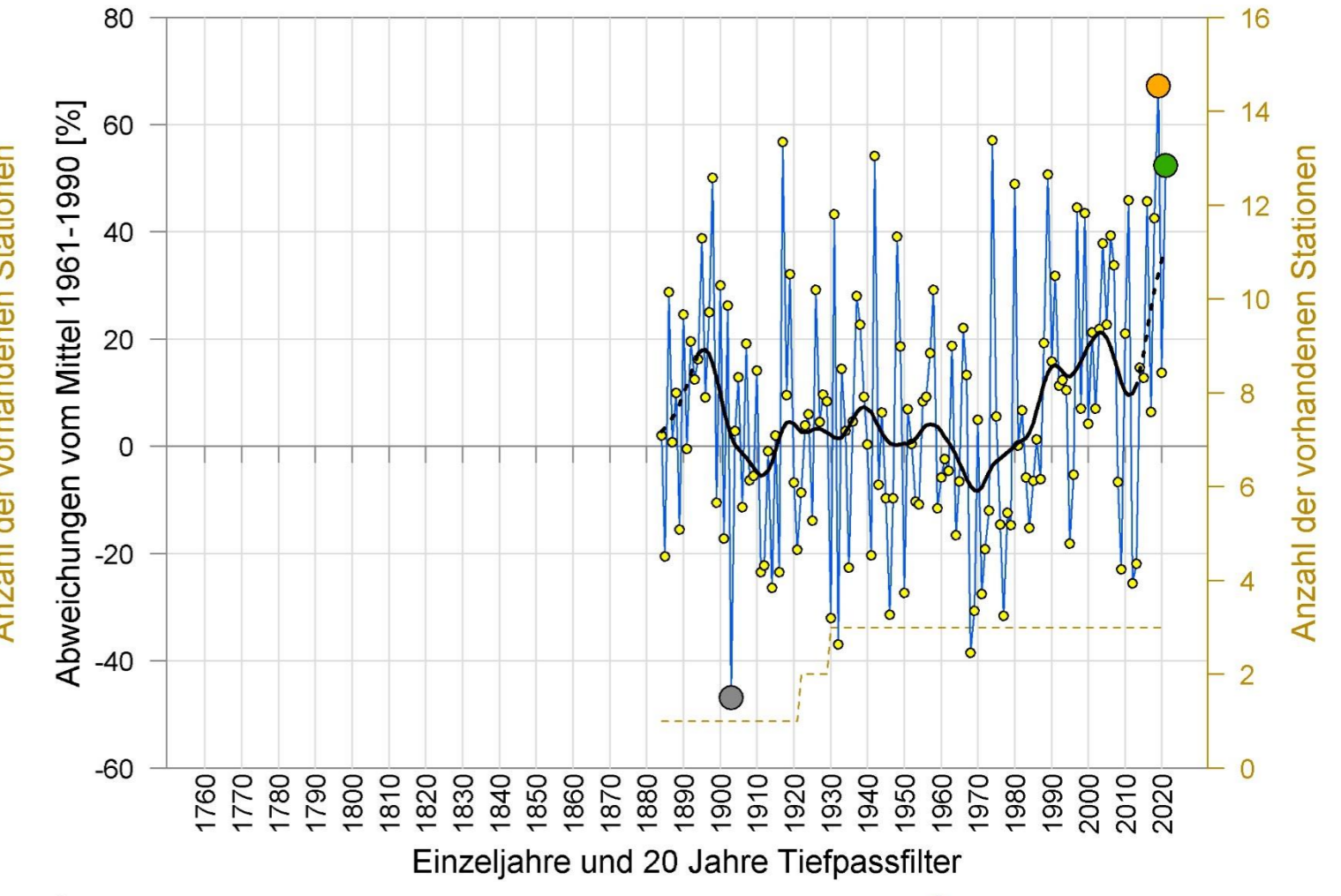
● kältestes Jahr: 1879 /  $\Delta T = -6.3\text{ °C}$  ● Jahr 2021 /  $\Delta T = +2.2\text{ °C}$   
 ● wärmstes Jahr: 2006 /  $\Delta T = +4.0\text{ °C}$  ● Platz 18 der 209-jährigen Reihe ● feuchtestes Jahr: 1909 /  $\Delta R = +165\%$

WINTERNIEDERSCHLAG 1813 - 2021 REGION SÜDOST



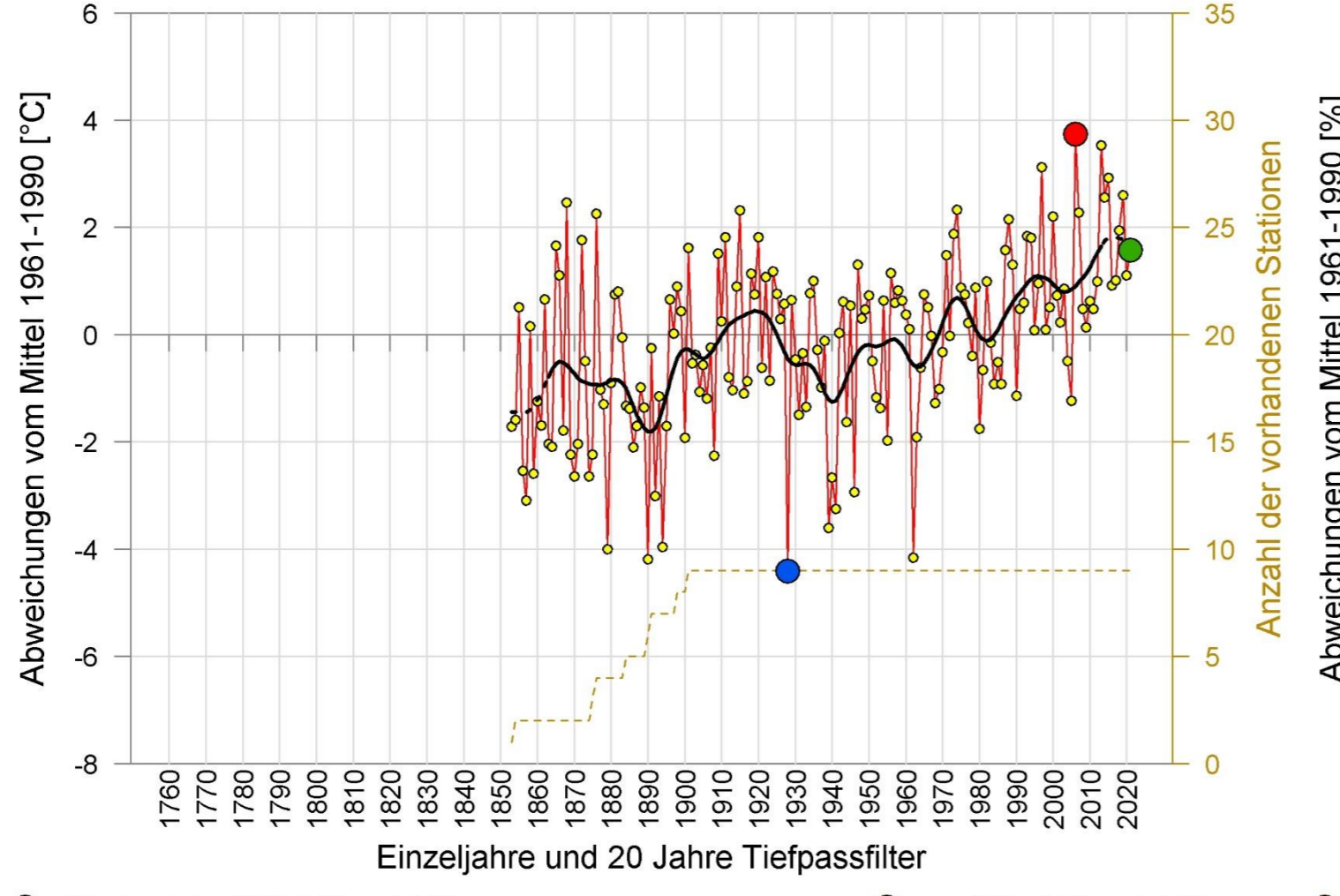
● trockenstes Jahr: 1889 /  $\Delta R = -73\%$  ● Jahr 2021 /  $\Delta R = -23\%$   
 ● feuchtestes Jahr: 1909 /  $\Delta R = +165\%$  ● Platz 62 der 209-jährigen Reihe

WINTERSONNENSCHENDAUER 1884 - 2021 REGION SÜDOST



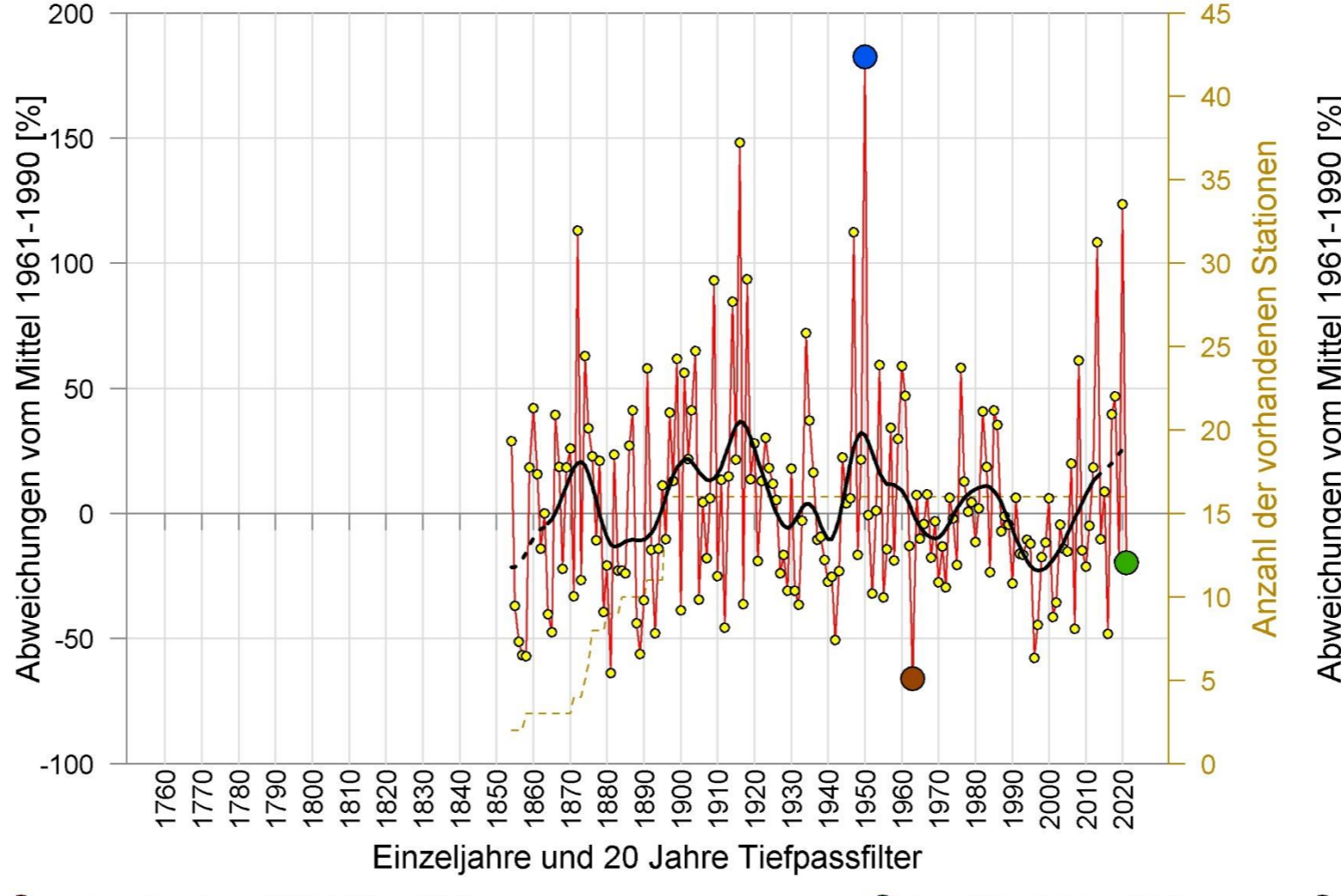
● trübstes Jahr: 1903 /  $\Delta S = -47\%$  ● Jahr 2021 /  $\Delta S = +52\%$   
 ● sonnigstes Jahr: 2019 /  $\Delta S = +67\%$  ● Platz 5 der 138-jährigen Reihe

WINTERMITTELTEMPERATUR 1853 - 2021 REGION INNERALPIN



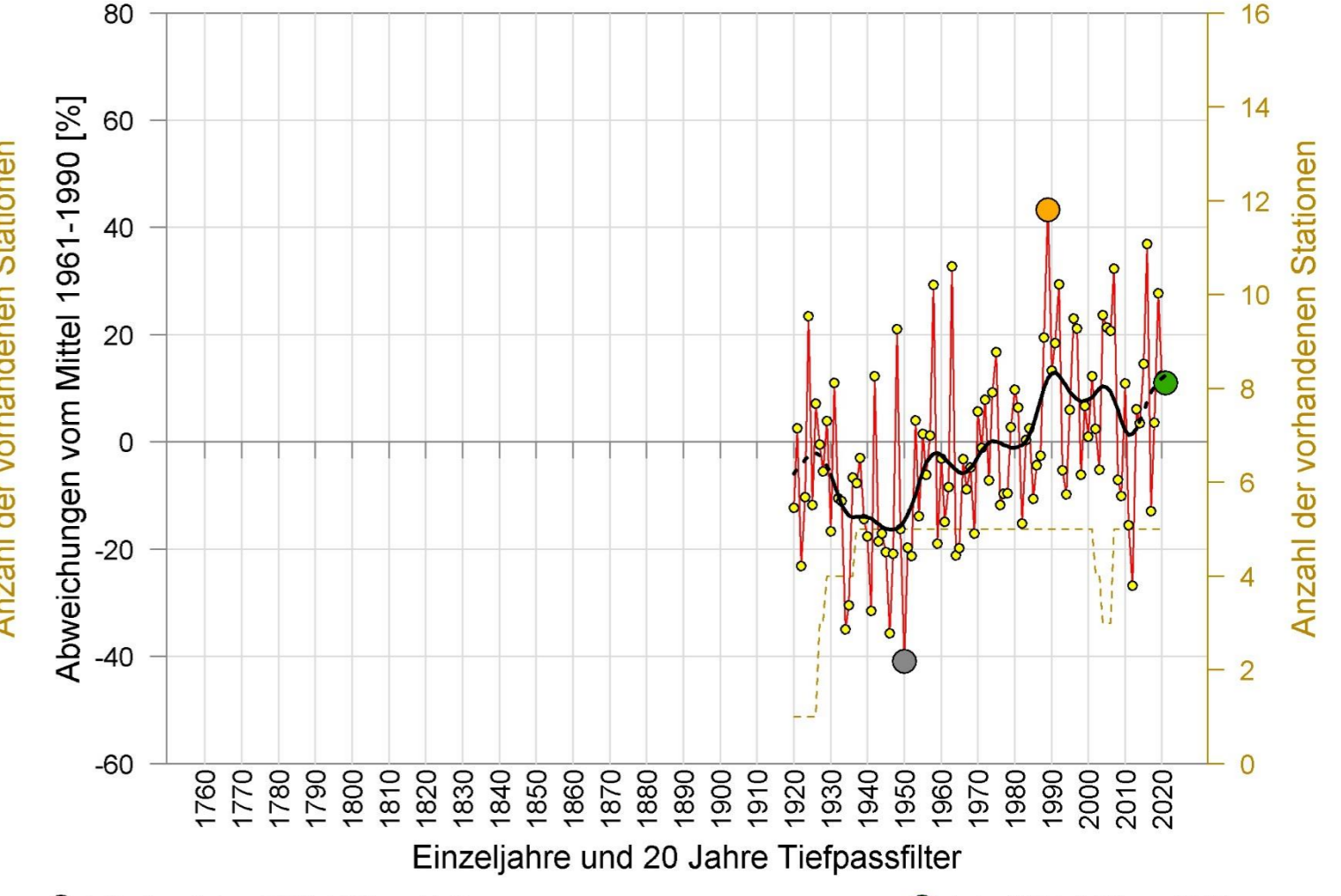
● kältestes Jahr: 1928 /  $\Delta T = -4.4\text{ °C}$  ● Jahr 2021 /  $\Delta T = +1.6\text{ °C}$   
 ● wärmstes Jahr: 2006 /  $\Delta T = +3.7\text{ °C}$  ● Platz 23 der 169-jährigen Reihe ● feuchtestes Jahr: 1950 /  $\Delta R = +182\%$

WINTERNIEDERSCHLAG 1854 - 2021 REGION INNERALPIN



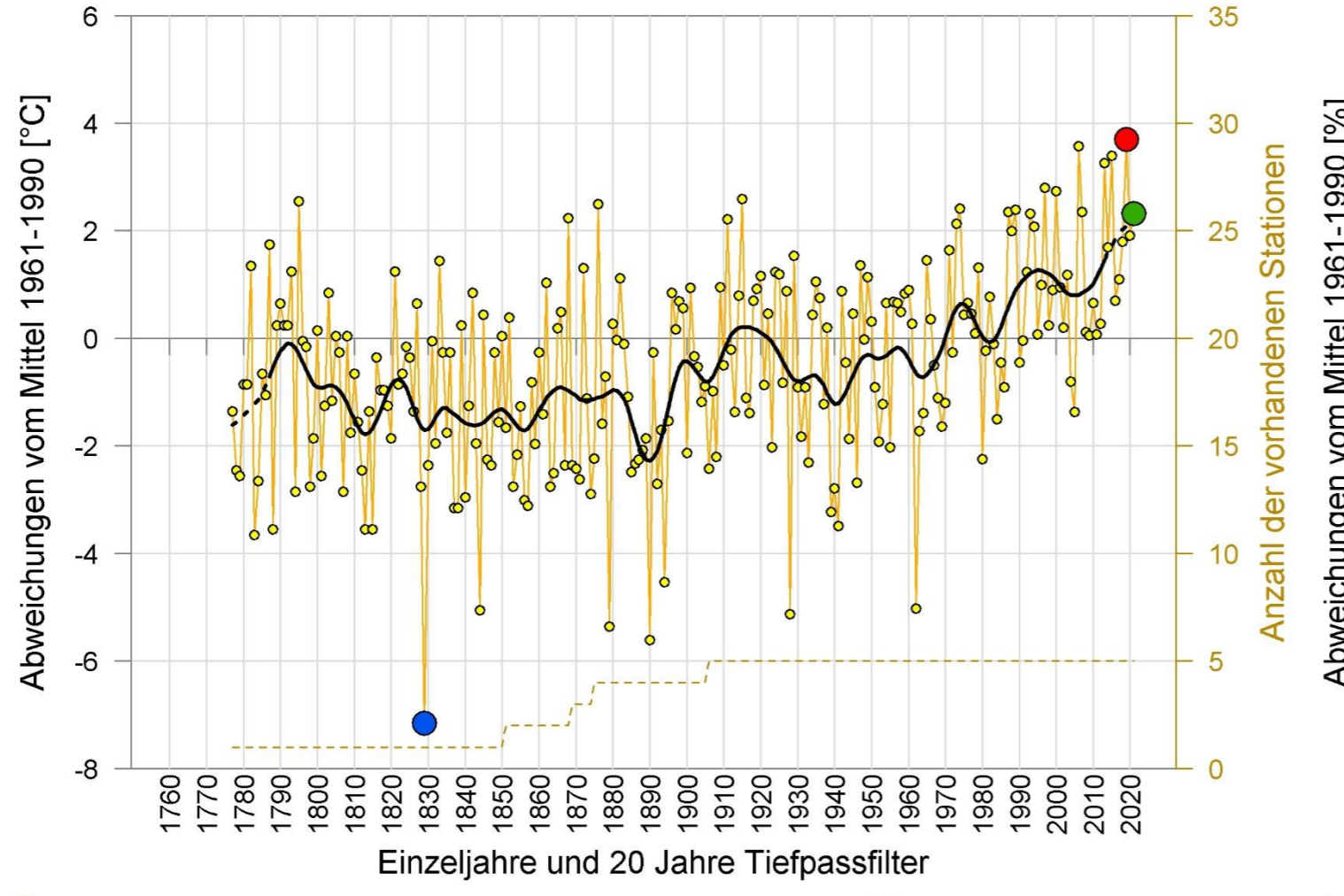
● trockenstes Jahr: 1963 /  $\Delta R = -66\%$  ● Jahr 2021 /  $\Delta R = -20\%$   
 ● feuchtestes Jahr: 1950 /  $\Delta R = +182\%$  ● Platz 48 der 168-jährigen Reihe

WINTERSONNENSCHENDAUER 1920 - 2021 REGION INNERALPIN



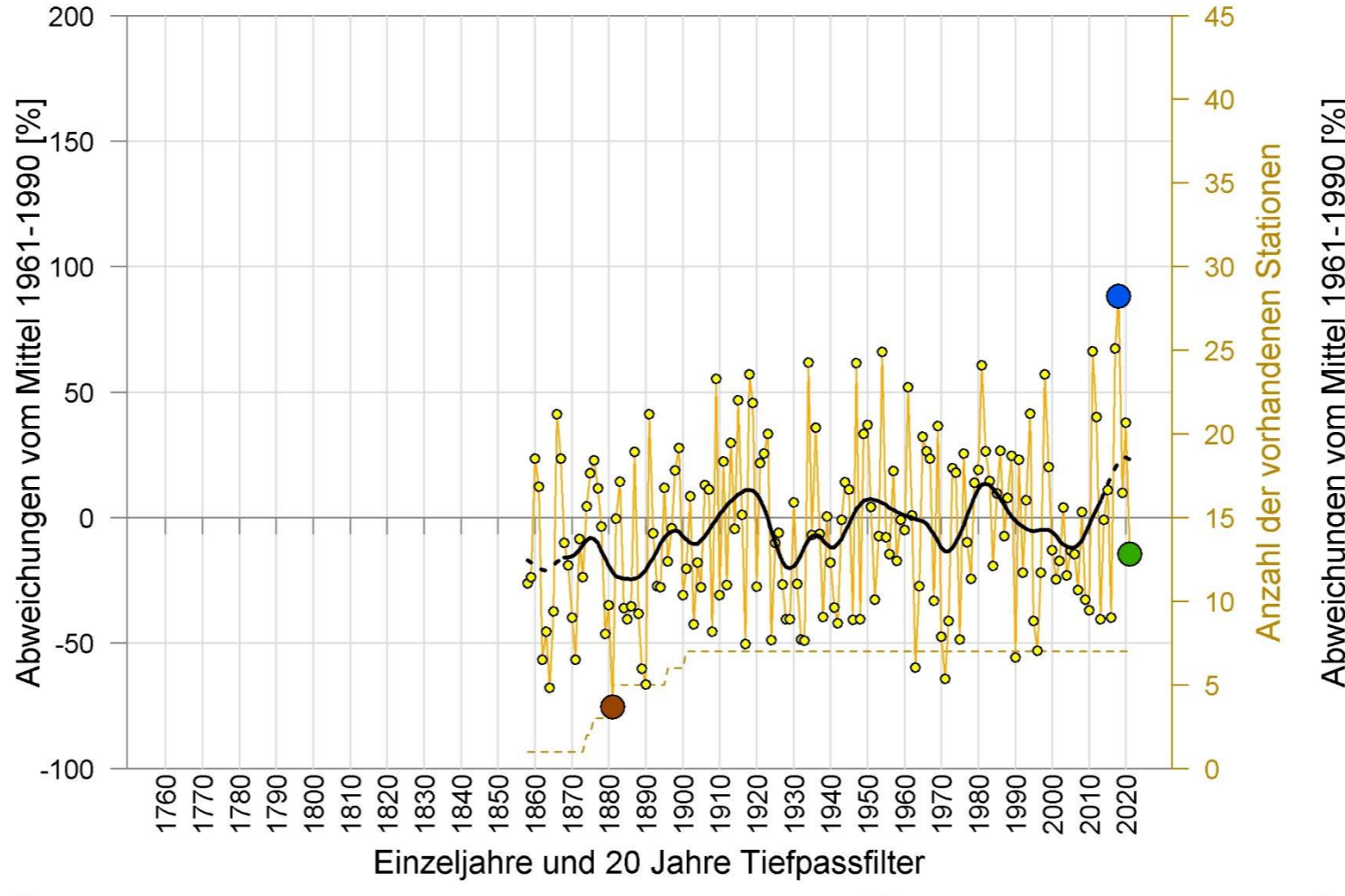
● trübstes Jahr: 1950 /  $\Delta S = -41\%$  ● Jahr 2021 /  $\Delta S = +11\%$   
 ● sonnigstes Jahr: 1989 /  $\Delta S = +43\%$  ● Platz 23 der 102-jährigen Reihe

WINTERMITTELTEMPERATUR 1777 - 2021 REGION WEST



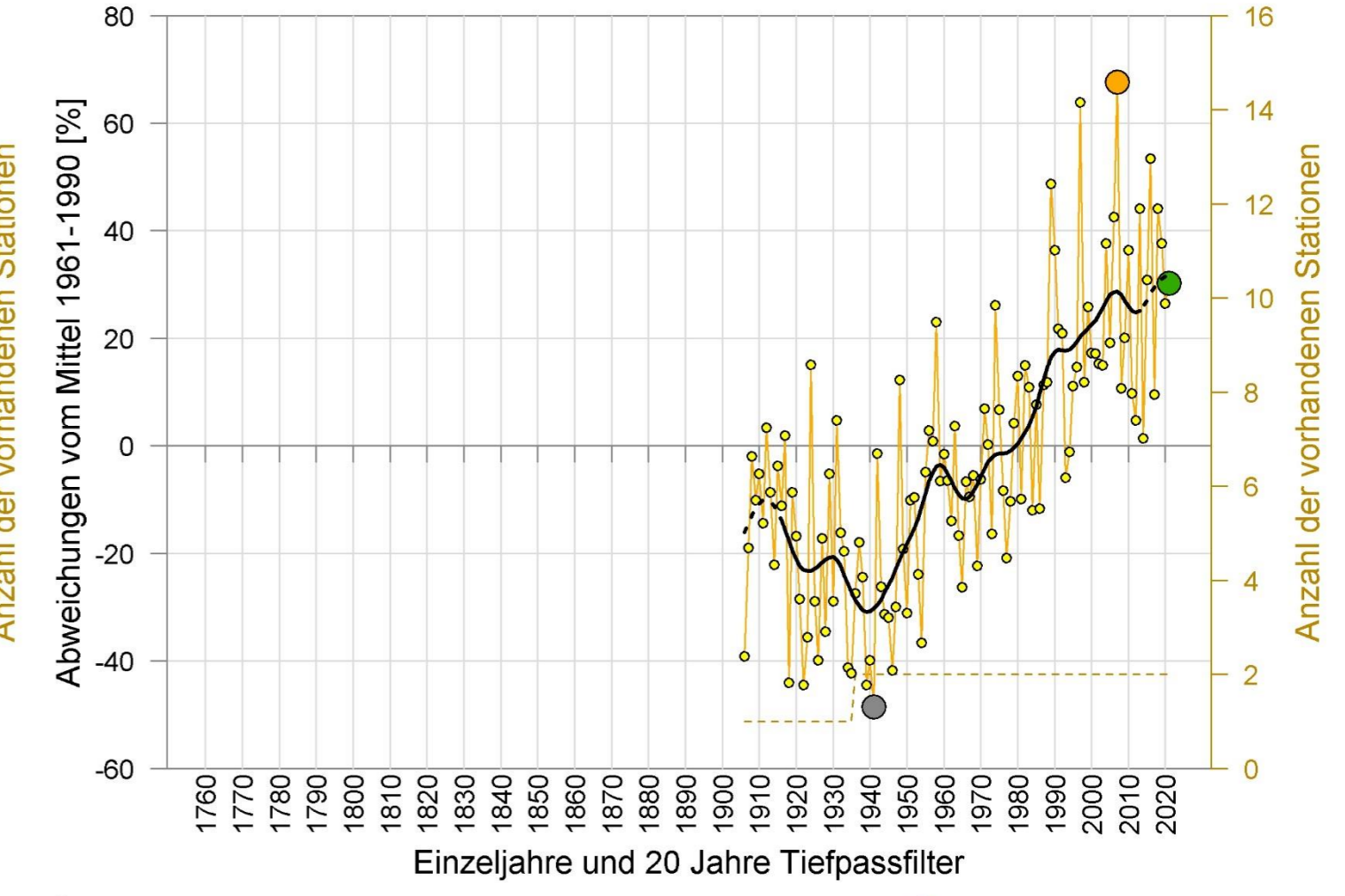
● kältestes Jahr: 1829 /  $\Delta T = -7.2\text{ °C}$  ● Jahr 2021 /  $\Delta T = +2.3\text{ °C}$   
 ● wärmstes Jahr: 2019 /  $\Delta T = +3.7\text{ °C}$  ● Platz 14 der 245-jährigen Reihe ● feuchtestes Jahr: 2018 /  $\Delta R = +88\%$

WINTERNIEDERSCHLAG 1858 - 2021 REGION WEST



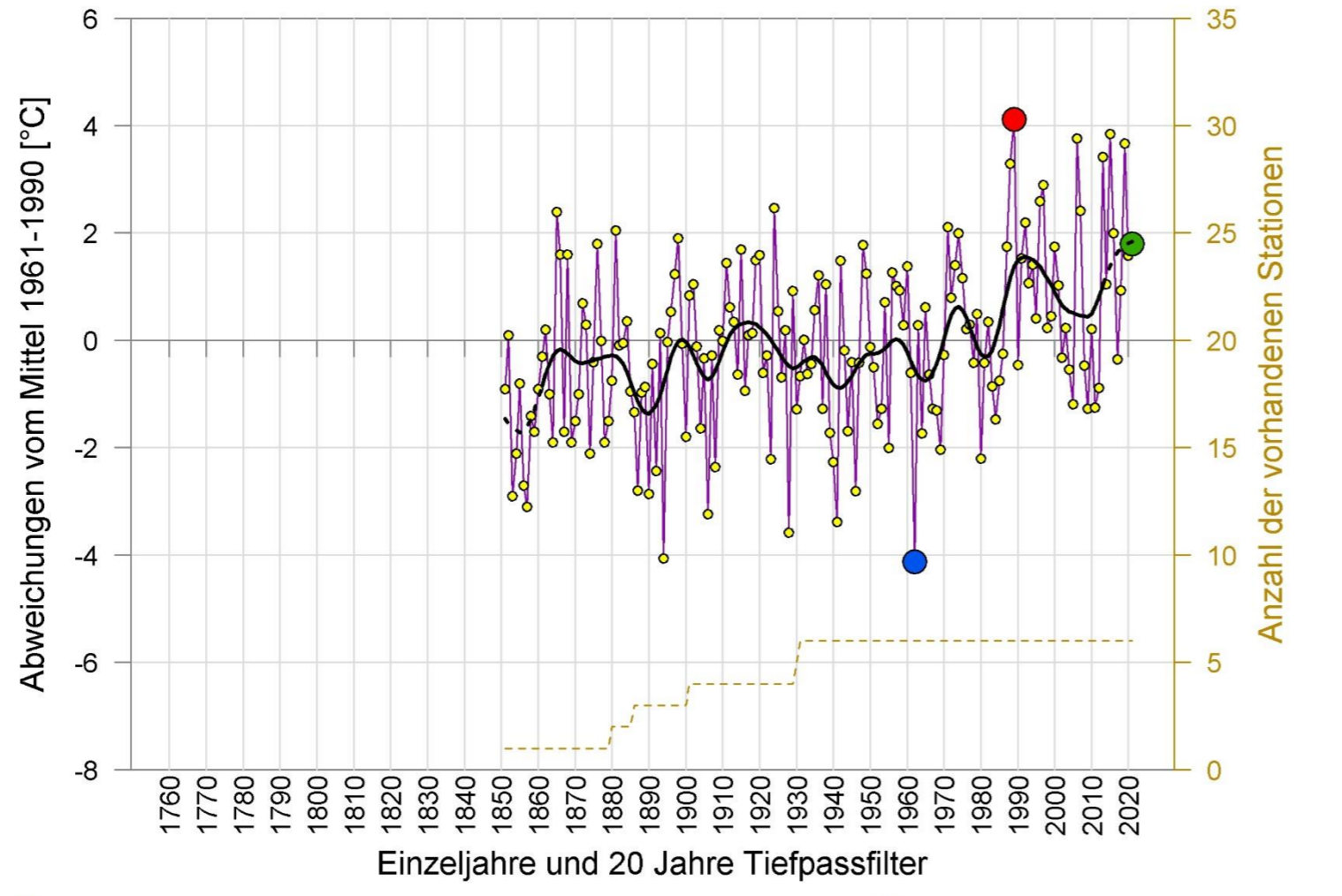
● trockenstes Jahr: 1881 /  $\Delta R = -75\%$  ● Jahr 2021 /  $\Delta R = -15\%$   
 ● feuchtestes Jahr: 2018 /  $\Delta R = +88\%$  ● Platz 72 der 164-jährigen Reihe

WINTERSONNENSCHENDAUER 1906 - 2021 REGION WEST



● trübstes Jahr: 1941 /  $\Delta S = -48\%$  ● Jahr 2021 /  $\Delta S = +30\%$   
 ● sonnigstes Jahr: 2007 /  $\Delta S = +68\%$  ● Platz 13 der 116-jährigen Reihe

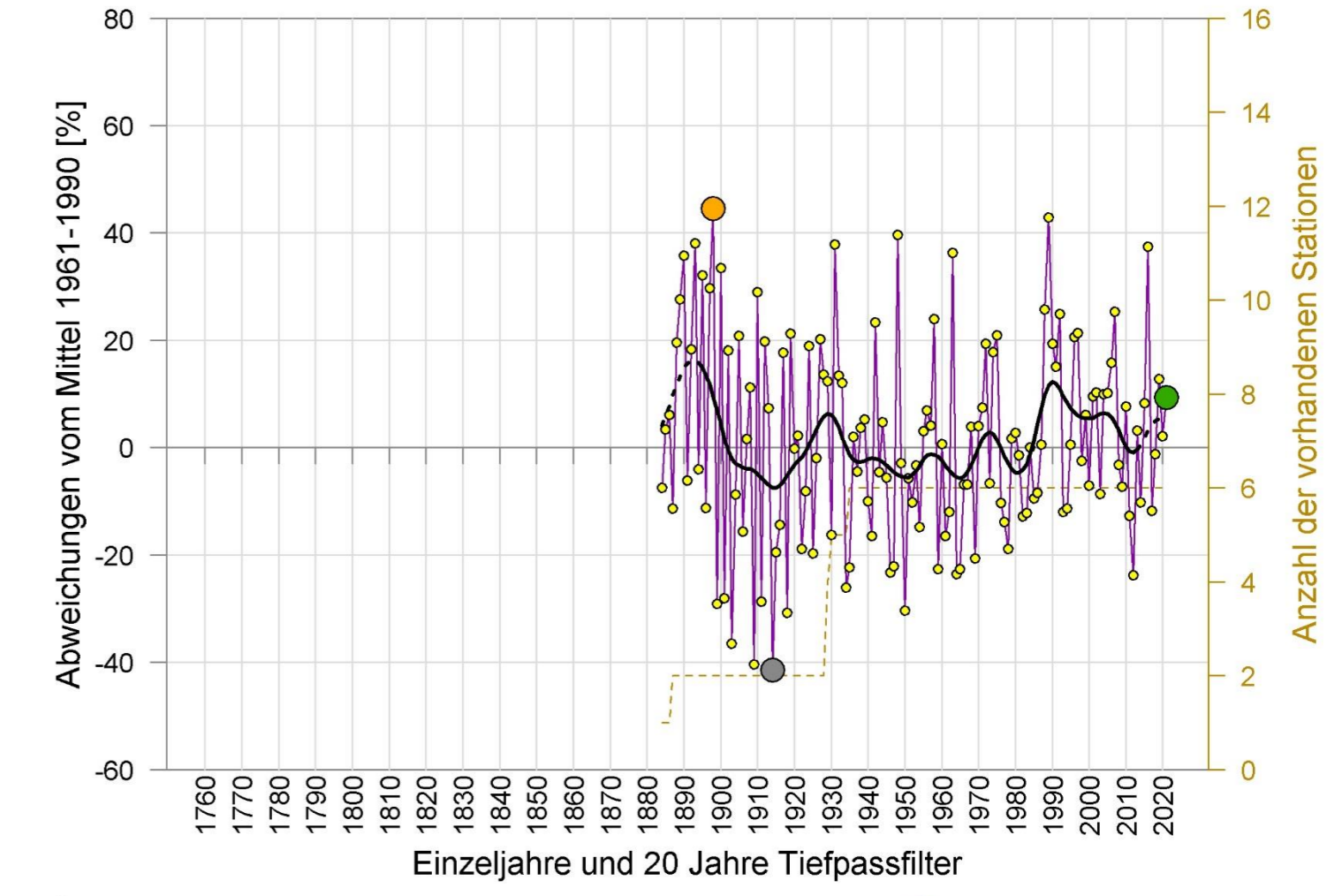
WINTERMITTELTEMPERATUR 1851 - 2021 GIPFELREGIONEN



● kältestes Jahr: 1962 /  $\Delta T = -4.1\text{ °C}$  ● Jahr 2021 /  $\Delta T = +1.8\text{ °C}$   
 ● wärmstes Jahr: 1989 /  $\Delta T = +4.1\text{ °C}$  ● Platz 18 der 171-jährigen Reihe

Aufgrund der Schwierigkeiten bei der Niederschlagsmessung in den Gipfelregionen wurden keine langjährigen Messreihen in die HISTALP-Datenbank aufgenommen

WINTERSONNENSCHENDAUER 1884 - 2021 GIPFELREGIONEN



● trübstes Jahr: 1914 /  $\Delta S = -41\%$  ● Jahr 2021 /  $\Delta S = +9\%$   
 ● sonnigstes Jahr: 1898 /  $\Delta S = +45\%$  ● Platz 46 der 138-jährigen Reihe

Regional gemittelte Temperatur-, Niederschlags- und Sonnenscheinzeitreihen, gebildet aus homogenisierten Stationsreihen. Die Daten sind der HISTALP – Datenbank der Zentralanstalt für Meteorologie und Geodynamik entnommen. Abgebildet sind die Abweichungen der jeweiligen Elemente vom Mittel 1961-1990. Für die Mittelbildung sind insgesamt 38 Temperatur-, 44 Niederschlags- und 20 Sonnenscheinstationen herangezogen worden. Alle Daten frei erhältlich unter <http://www.zamg.ac.at/histalp/>