

Österreichisches Pollen Netzwerk (Austrian Pollen Network)

Matt Smith, Siegfried Jäger, Uwe E Berger

Department of Oto-Rhino-Laryngology, Medical University of Vienna, Austria



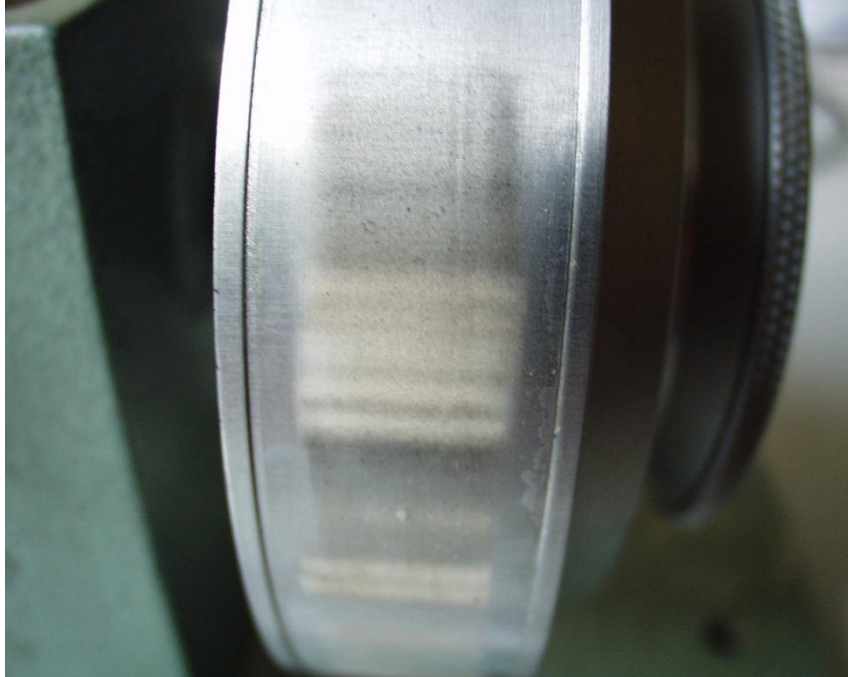
Methodology - sampling



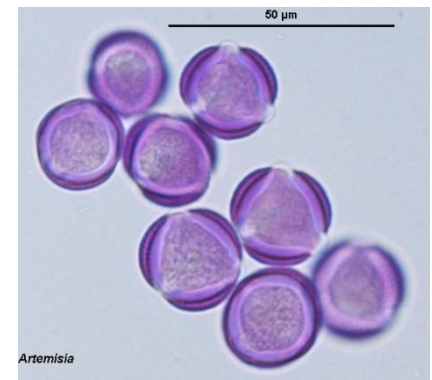
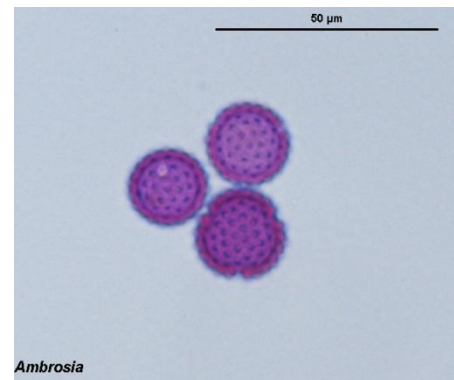
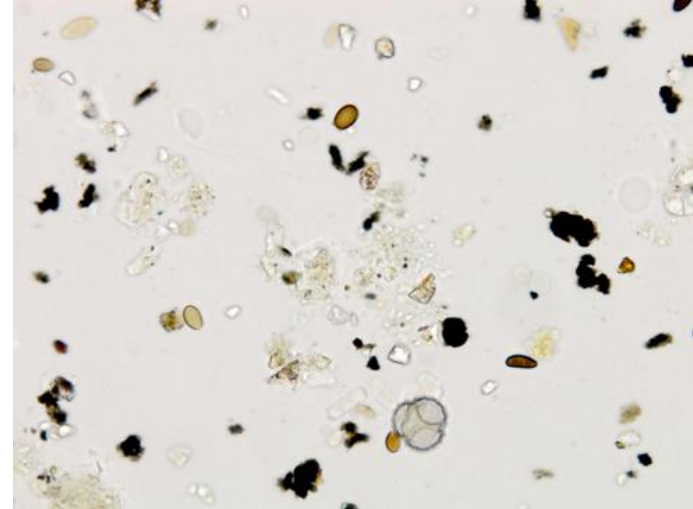
Hirst, J. M. (1952). *The Annals of Applied Biology* 39(2), 257-265.

- ## Volumetric spore trap of the Hirst design (Hirst, 1952)
- Exposed rooftops
 - Continuous sampling
 - Daily pollen count is average of 24 hours
 - Time related samples (e.g. 2-hourly values)
 - Pollen grains of each type per cubic metre of air sampled (grains/m³)

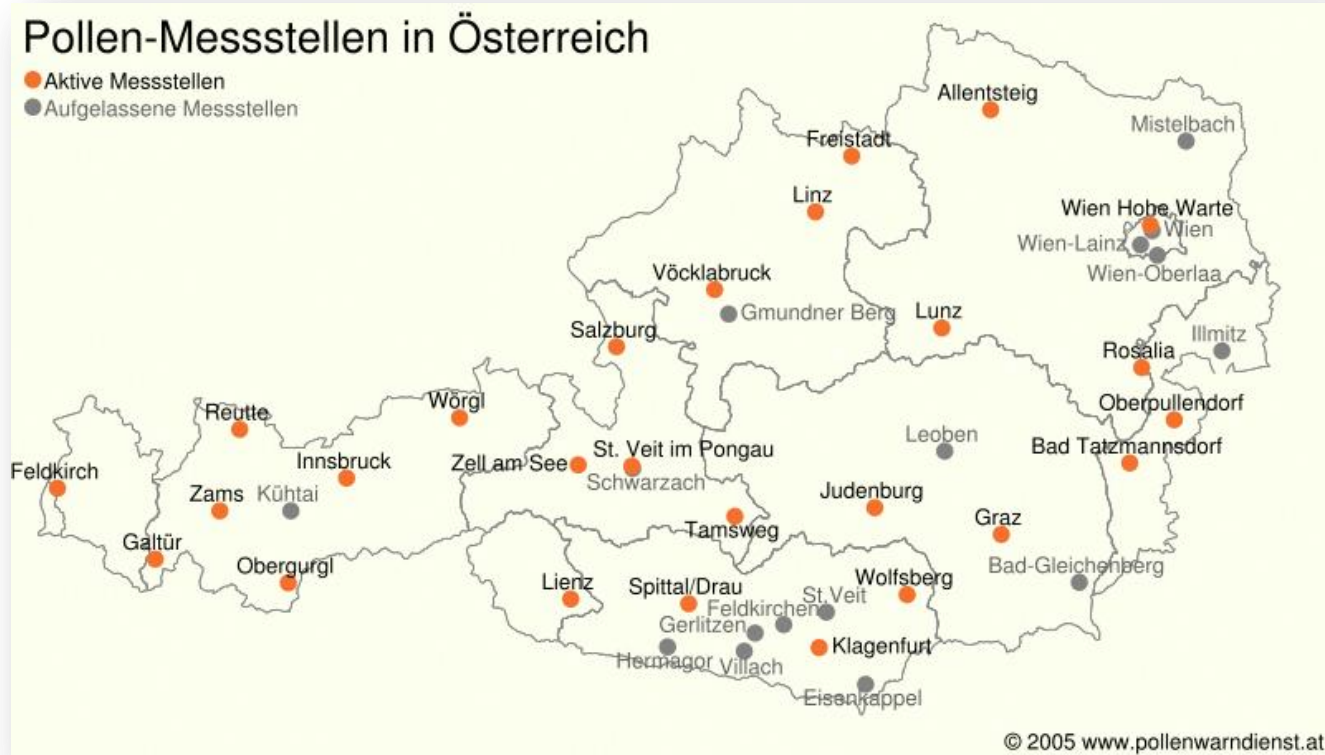
Methodology - analysis



Melinex coated and exposed



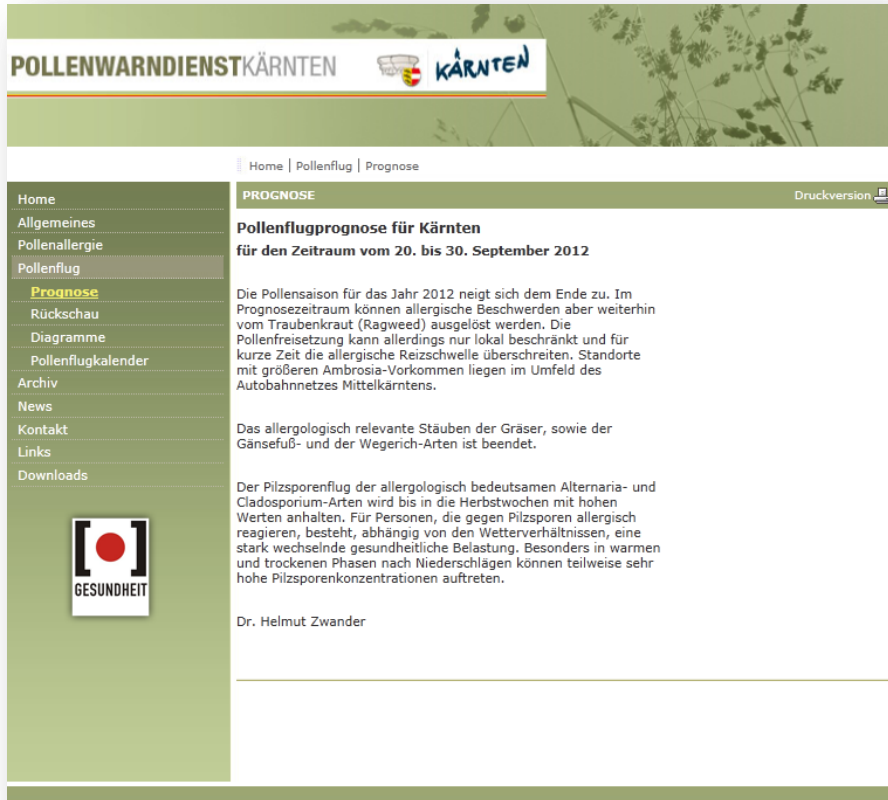
Pollen-Monitoring Network




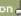
- 25 active pollen-monitoring sites in Austria.



Pollen-Monitoring Network



POLLENWARNDIENST KÄRNTEN 

Home | Pollenflug | Prognose Druckversion 

PROGNOSE


Pollenflugprognose für Kärnten
für den Zeitraum vom 20. bis 30. September 2012

Die Pollensaison für das Jahr 2012 neigt sich dem Ende zu. Im Prognosezeitraum können allergische Beschwerden aber weiterhin vom Traubenkraut (Ragweed) ausgelöst werden. Die Pollenfreisetzung kann allerdings nur lokal beschränkt und für kurze Zeit die allergische Reizschwelle überschreiten. Standorte mit größeren Ambrosia-Vorkommen liegen im Umfeld des Autobahnnetzes Mittelkärntens.

Das allergologisch relevante Stäuben der Gräser, sowie der Gänsefuß- und der Wegerich-Arten ist beendet.

Der Pilzsporenflug der allergologisch bedeutsamen Alternaria- und Cladosporium-Arten wird bis in die Herbstwochen mit hohen Werten anhalten. Für Personen, die gegen Pilzsporen allergisch reagieren, besteht, abhängig von den Wetterverhältnissen, eine stark wechselnde gesundheitliche Belastung. Besonders in warmen und trockenen Phasen nach Niederschlägen können teilweise sehr hohe Pilzsporenkonzentrationen auftreten.

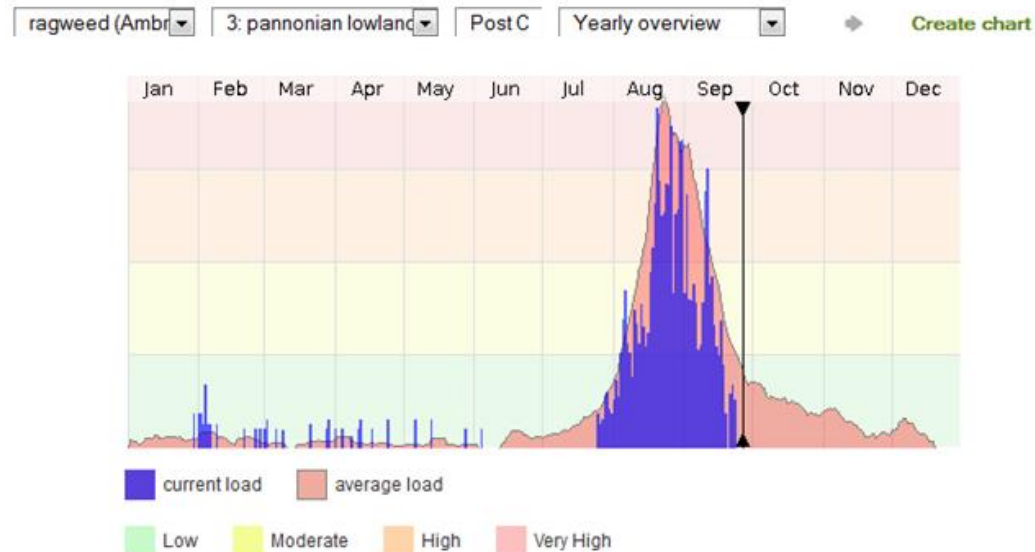
Dr. Helmut Zwander



- Austrian Network:
 - Private individuals
 - Universities
 - Other Institutions
 - Sponsored by Austrian States



Pollen data



ATTENTION! The charts are free for personal use and educational purposes. Other than that, written permission needs to be given by the Copyright-holder for use of the information. © by both polleninfo.org - pollenwarndienst.at and the national/regional pollen information units, respectively

- Temporal variations in airborne pollen concentrations (seasonal, daily and bi-hourly)
- Spatial variations
- Reflect changes in climate and species distribution



User services

In partnerschaftlicher Zusammenarbeit mit  **ZAMG**

Impressum Österreich Stichwortsuche

pollenwarndienst.at

Aktuelle Werte Allergie Infos Neuigkeiten Pollentagebuch Über uns Links

Herzlich Willkommen beim Österreichischen Pollenwarndienst

Hier haben wir für Sie eine Auswahl an Pflanzen, deren Pollen häufig in der Luft vorkommen und eine Beschreibung von allergie-relevanten Pflanzen zusammengestellt. Hier haben wir für Sie eine Auswahl an Pflanzen, deren Pollen häufig in der Luft vorkommen und eine Beschreibung von allergie-relevanten Pflanzen zusammengestellt.

Vorhersage **Belastung** Pollen Countdown Diagramme Prognosekarten Belastungskarte Europa

Aktuelle Pollenbelastung

Bitte geben Sie die Postleitzahl ein, für die Sie die Belastung anzeigen möchten: [Diagramm erstellen](#)

	HEUTE	25.02	26.02
Haseel	Orange	White	Orange
Erl	Green	Green	Green
Esche	Green	Green	White
Birke	White	Yellow	Red
Gräser	Orange	Green	White
Beifuß	Orange	Red	White

Aktuelle Belastung

In unserem **Pollenmonitor** finden Sie alle Werte speziell für Ihre Region und weitere interessante Auswertungen der Pollensituation

Pollentagebuch





Führen Sie in Ihrem persönlichen **Pollentagebuch** Aufzeichnung über Ihren Gesundheitszustand.

Unsere Sponsoren



Vorhersage **Belastung** Pollen Countdown Diagramme Prognosekarten Belastungskarte Europa

Situation und mittelfristige Prognose für

 Diese Prognose als RSS Feed  Als Newsletter abonnieren  Als PDF laden  Drucken

Ausgegeben am 20. September 2012

Pollenflugprognose für den Zeitraum vom 20. bis 30. September 2012

Die Pollensaison für das Jahr 2012 neigt sich dem Ende zu. Im Prognosezeitraum können allergische Beschwerden aber weiterhin vom Traubenkraut (Ragweed) ausgelöst werden. Die Pollenfreisetzung kann allerdings nur lokal beschränkt und für kurze Zeit die allergische Reizschwelle überschreiten. Standorte mit größeren Ambrosia-Vorkommen liegen im Umfeld des Autobahnnetzes Mittelkärntens. Das allergologisch relevante Stäuben der Gräser, sowie der Gänsefuß- und der Wegerich-Arten ist beendet.

Der Pilzsporenflug der allergologisch bedeutsamen Alternaria- und Cladosporium-Arten wird bis in die Herbstwochen mit hohen Werten anhalten. Für Personen, die gegen Pilzsporen allergisch reagieren, besteht, abhängig von den Wetterverhältnissen, eine stark wechselnde gesundheitliche Belastung. Besonders in warmen und trockenen Phasen nach Niederschlägen können teilweise sehr hohe Pilzsporenkonzentrationen auftreten.

Rückschau zum Pollenflug für den Zeitraum vom 10. bis 18. September 2012

Das Traubenkraut (Ambrosia, Ragweed) hat zum letzten Mal für diese Saison höhere Belastungen bewirkt. Phasenweise konnten sogar in die städtischen Siedlungsgebiete allergologisch relevante Pollenmengen verfrachtet werden. Auf Grund des Verbreitungsschwerpunktes des Traubenkrautes entlang des Straßennetzes Mittelkärntens war die allergische Belastung vor allem beim Befahren dieser Verkehrswege sehr hoch.

Durch den Pollenflug des Beifußes und der Gräser konnte die allergische Reizschwelle nicht erreicht werden. Der Pilzsporengehalt in der Luft erreichte zeitweise sehr hohe Werte.


Dr. Helmut Zwander

Neu! **Belastungskarte** Ragweed (Ambrosia) für morgen!
Aktuelle Prognosegraphiken finden Sie auch auf unseren Facebookseiten www.facebook.com/pollenwarndienst

Prognose für Kärnten 27.09.2012 - (ZAMG)

Starke Bewölkung mit zeitweisem Regen ist vorherrschend. Die Konzentration von Pilzsporen in der Luft geht daher von mäßig auf gering zurück. Im Osten gehen von Ragweedpollen Reize aus.

Für den Inhalt verantwortlich:
Amt der Kärntner Landesregierung
Abteilung 5 (Kompetenzzentrum Gesundheit)
UA Sanitätswesen
Dr. Helmut Zwander und Mag. Herta Koll
Mittelfristige Prognose basierend auf Pollenzählungen
ZAMG Zentralanstalt für Meteorologie und Geodynamik, Prognose für morgen basierend auf synoptischen Daten
[zum Team](#)




User services

Forecast

Load

Pollen Countdown

Charts

Forecast maps

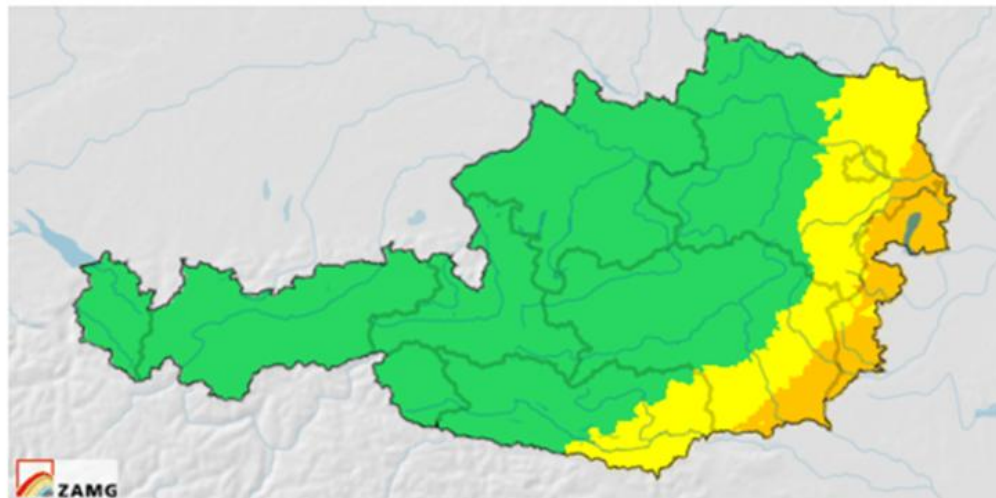
load map of Europe

Forecast maps

Cooperation between the ZAMG (Central Institute for Meteorology and Geodynamics) and the **Pollenwarndienst.at** (SciCon Pharma Science-Consulting GmbH) provides the short and medium-term pollen forecasts based on weather information from the ZAMG and the scientific analysis of pollen traps

Please choose the pollen type that you want depicted on the prognosis maps:

ragweed (Ambrosia)



 No allergy risk  Low  Moderate  High



Österreichisches Pollen Netzwerk (Austrian Pollen Network)

Matt Smith¹, Siegfried Jäger¹, Uwe E Berger¹

¹ Department of Oto-Rhino-Laryngology, Medical University of Vienna, Austria

